

## Ficha CIG 3194

Museu d'Arqueologia de Catalunya - Barcelona

Núm. Inventario: 601

**Procedencia:** [Empúries](#)

**Contexto:** [Necrópolis, indeterminado](#)

**Cronología:** 400 - 350

**Coordenadas:** [42.13476 - 3.1206](#)

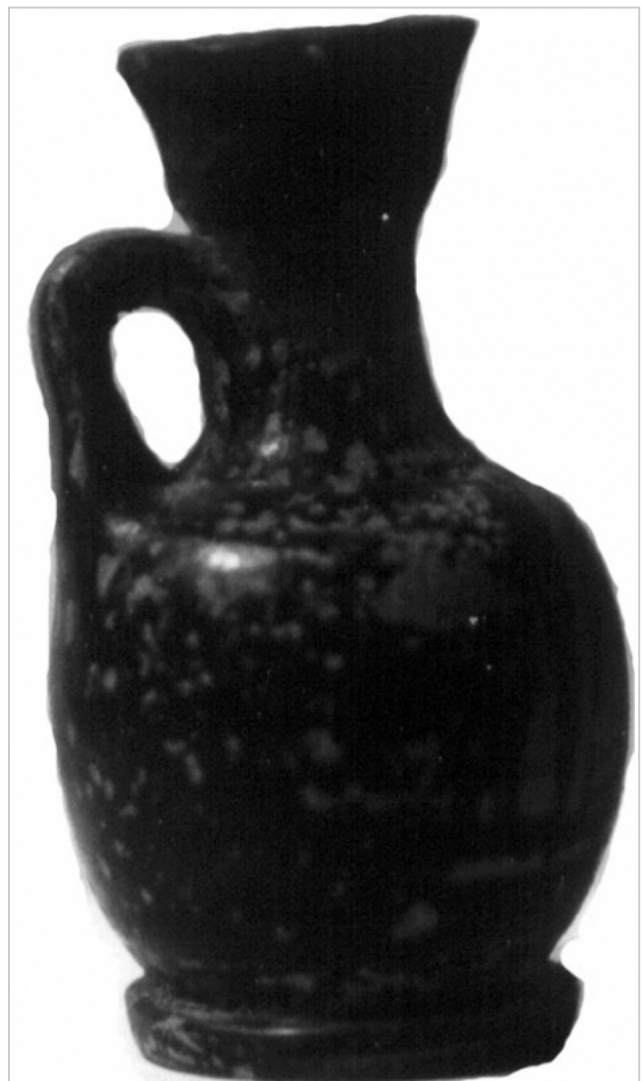
**URL:** <https://www.bd.iberiagraeca.net/fichas/3194>

## IMÁGENES



**Empúries, MAC-B 601**

MIRÓ 2006, p. 730, nº 3558, lám. 288, 353



**Empúries, MAC-B 601**

MIRÓ 2006, p. 730, nº 3558, lám. 288, 353

## BIBLIOGRAFÍA

---

**TRIAS 1967-1968 - G. Trías de Arribas:** *Cerámicas griegas de la Península Ibérica*, The William L. Bryant Foundation, Valencia.

(nº 641, p. 196, lám. CXIV, 1)

**JULLY 1982-1983 - J. J. Jully:** *Céramiques grecques ou de type grec et autres céramiques en Languedoc Méditerranéen, Roussillon et Catalogne, VIIe-IVe s. avant notre ère et leur contexte socio-culturel*, Annales littéraires de l'Université de Besançon, 275, I-III, Besançon.

(vol. 2, p. 55) [\[+ inf.\]](#)

**ROUILLARD 1991 - P. Rouillard:** *Les Grecs et la Peninsule Ibérique du VIII e au IV e siècle avant Jésus-Christ*, Paris, diff. de Bocart (Publications du Centre Pierre Paris, 21), 1991, vol. in 8º 467 p. 16 pl. h. -1. microfiches in line, *Mélanges de la Casa de Velázquez*, París.

(nº 158.2594, p. 141 mf, nota 165)

**MIRO 2006 - M. T. Miró:** *La ceràmica àtica de figures roges de la ciutat grega d'Empòrion*, Monografies Emporitanes 14, Museu d'Arqueologia de Catalunya-Empúries, Barcelona.

(p. 107, cat. p. 730, nº 3558, lám. 288,353)

## CERÁMICA

---

**Origen:** Ática

**Técnica:** C. de figuras rojas

**Forma:** Lécito-aribalístico

**Parte Conservada:** Perfil completo

**Tipo Decoración:** Pintada Barnizada

**Motivos Ornamentales:** Palmeta inscrita Triángulos Línea reservada

**Uso Secundario:** Ajuar funerario

**Observaciones:** Falta el borde. Restaurado.

**Autor:** Sara Martínez (CIG)

**Supervisor:** Xavier Aquilué (CIG)

**Fecha:** 28-05-2012

**Control F. Cerámica:** Revisada