

Ficha CIG 32

Museu d'Arqueologia de Catalunya - Barcelona

Núm. Inventario: 584

Procedencia: [Empúries](#)

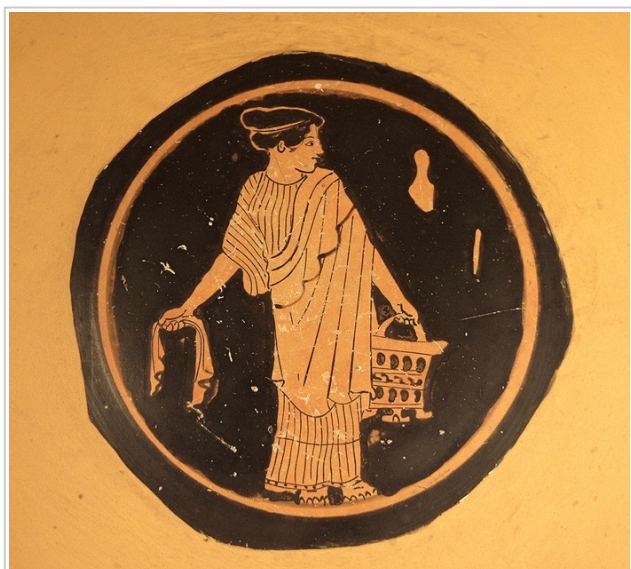
Contexto: [Neápolis, indeterminado](#)

Cronología: 460 - 450

Coordenadas: [42.13476 - 3.1206](#)

URL: <https://www.bd.iberiagraeca.net/fichas/32>

IMÁGENES



Empúries, MAC-B 584

Foto: Museu d'Arqueologia de Catalunya

BIBLIOGRAFÍA

BOSCH GIMPERA 1938 - P. Bosch Gimpera: *L'art grec a Catalunya*, Barcelona.

(p. 13, fig. 43)

BEAZLEY 1942 - J. D. Beazley: *Attic Red-figure Vase Painters*, Oxford.

(p. 606, nº 18)

GARCIA Y BELLIDO 1948 - A. García y Bellido: *Hispania Graeca*, Instituto Español de Estudios Mediterráneos, Barcelona.

(vol. II, p. 163, nº 122, lám. CIV)

CVA BARCELONA I 1951-1957 - P. Bosch Gimpera, J. de C. Serra Ràfols: *Corpus Vasorum Antiquorum, Musée Archéologique de Barcelona, fasc. 1. Espagne, fasc. 3*, Barcelona.

(lám. 24,3)

BEAZLEY 1963 - J. D. Beazley: *Attic Red-figure Vase Painters*, 2a ed., Oxford.

(924, 31)

TRIAS 1967-1968 - G. Trías de Arribas: *Cerámicas griegas de la Península Ibérica*, The William L. Bryant Foundation, Valencia.

(p. 109, nº 286, lám. LX,1)

JULLY 1982-1983 - J. J. Jully: *Céramiques grecques ou de type grec et autres céramiques en Languedoc Méditerranéen, Roussillon et Catalogne, VIIe-IVe s. avant notre ère et leur contexte socio-culturel*, Annales littéraires de l'Université de Besançon, 275, I-III, Besançon.

(vol. 2, p. 47) [\[+ inf.\]](#)

CARPENTER 1989 - T. H. Carpenter: *Beazley Addenda. Additional references to ABV, ARV2 and Paralipomena*, 2ed., Oxford.

(p. 305, nº 924.31)

ROUILLARD 1991 - P. Rouillard: *Les Grecs et la Peninsule Ibérique du VIII e au IV e siècle avant Jésus-Christ*, Paris, diff. de Bocart (Publications du Centre Pierre Paris, 21), 1991, vol. in 8º 467 p. 16 pl. h. -1. microfiches in line, *Mélanges de la Casa de Velázquez*, París.

(p. 113 mf, nº 158.2240, p. 133 n. 103)

MIRO 2006 - M. T. Miró: *La ceràmica àtica de figures roges de la ciutat grega d'Empòrion*, *Monografies Emporitanes* 14, Museu d'Arqueologia de Catalunya-Empúries, Barcelona.

(p. 182, fig. 435, p. 331, cat. p. 151, nº 662, lám. 68)

CERÁMICA

Origen: Ática

Técnica: C. de figuras rojas

Forma: Copa con pie bajo

Parte Conservada: Parte inferior

Taller: WEDDING P

Tipo Decoración: Barnizada Pintada

Escena: Gineceo

Personajes: Figura femenina

Elementos secundarios: Cesta Tela Sandalias Quitón Himation Cintas cabello

Observaciones: Restaurada. Excavación 4 de octubre de 1920, Local LL.

Autor: Marta Santos (MAC-Empúries)

Supervisor: Xavier Aquilué (CIG)

Fecha: 10-08-2008

Control F. Cerámica: Revisada