

## Ficha CIG 3228

Museu d'Arqueologia de Catalunya - Empúries

Núm. Inventario: 462

**Procedencia:** [Empúries](#)

**Contexto:** [Necrópolis Martí, inhumación 85](#)

**Cronología:** 400 - 350

**Coordenadas:** [42.13476 - 3.1206](#)

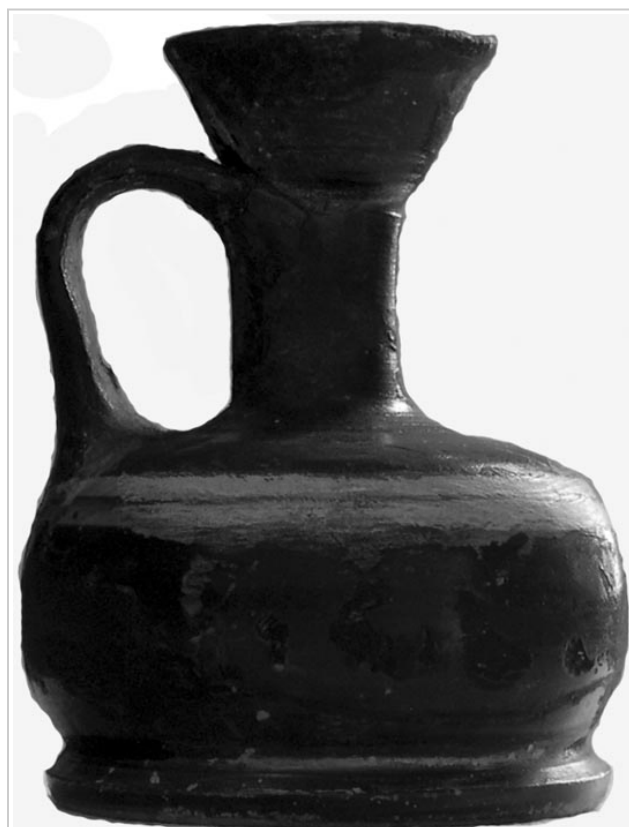
**URL:** <https://www.bd.iberiagraeca.net/fichas/3228>

### IMÁGENES



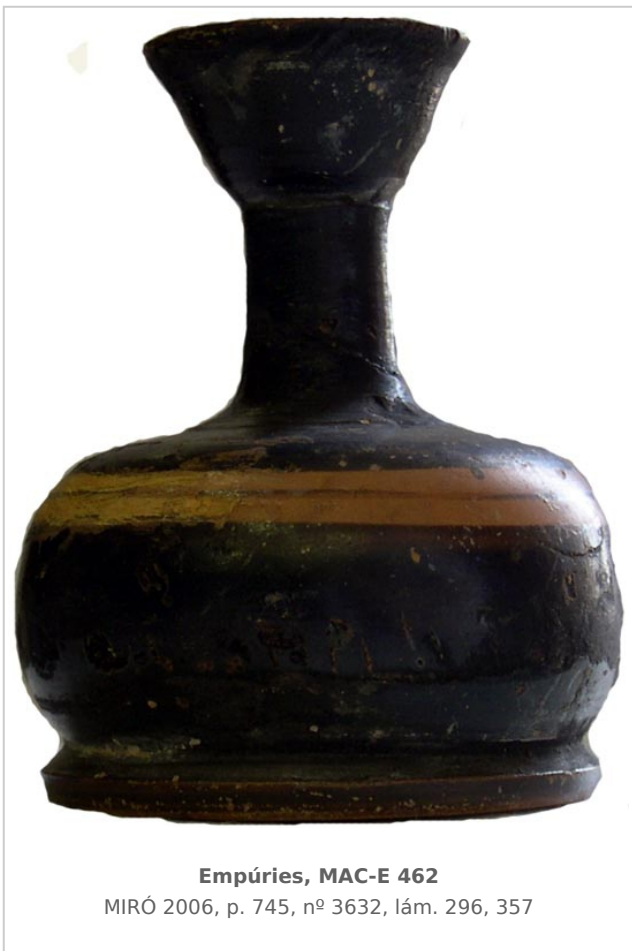
**Empúries, MAC-E 462**

MIRÓ 2006, p. 745, nº 3632, lám. 296, 357



**Empúries, MAC-E 462**

MIRÓ 2006, p. 745, nº 3632, lám. 296, 357



Empúries, MAC-E 462

MIRÓ 2006, p. 745, nº 3632, lám. 296, 357

---

## BIBLIOGRAFÍA

**ALMAGRO BASCH 1953 - M. Almagro Basch:** *Las necrópolis de Ampurias*, Vol. I. *Introducción y necrópolis griegas*, *Monografías Ampuritanas* III, Barcelona.

(p. 35 y 88, fig. 62, nº 5, lám. III, 9)

**TRIAS 1967-1968 - G. Trías de Arribas:** *Cerámicas griegas de la Península Ibérica*, The William L. Bryant Foundation, Valencia.

(nº 620, p. 193, lám. CXI, 6)

**JULLY 1982-1983 - J. J. Jully:** *Céramiques grecques ou de type grec et autres céramiques en Languedoc Méditerranéen, Roussillon et Catalogne, VIIe-IVe s. avant notre ère et leur contexte socio-culturel*, *Annales littéraires de l'Université de Besançon*, 275, I-III, Besançon.

(vol. 2, p. 91) [\[+ inf.\]](#)

**ROUILLARD 1991 - P. Rouillard:** *Les Grecs et la Peninsule Ibérique du VIII e au IV e siècle avant Jésus-Christ*, Paris, diff. de Bocart (Publications du Centre Pierre Paris, 21), 1991, vol. in 8º 467 p. 16 pl. h. -1. microfiches in line, *Mélanges de la Casa de Velázquez*, París.

(nº 158.2544, p. 139 mf, nota 162)

**MIRO 2006 - M. T. Miró:** *La ceràmica àtica de figures roges de la ciutat grega d'Empòrion*, *Monografies Emporitanes* 14, Museu d'Arqueologia de Catalunya-Empúries, Barcelona.

(cat. p. 741, nº 3610, lám. 293)

---

## CERÁMICA

**Origen:** Ática

**Técnica:** C. de figuras rojas

**Forma:** Lécito-aribalístico

**Parte Conservada:** Perfil completo

**Tipo Decoración:** Pintada Barnizada

**Motivos Ornamentales:** Banda en reserva

**Uso Secundario:** Ajuar funerario

**Observaciones:** Reconstruido. Junto a esta pieza apareció una muñeca articulada, (CIG 11434), un vaso cilíndrico (CIG 3929), una aguja y una cabeza de aguja de bronce y siete fragmentos de clavos de hierro.

**Autor:** Sara Martínez (CIG)

**Supervisor:** Xavier Aquilué (CIG)

**Fecha:** 31-05-2012

**Control F. Cerámica:** Revisada