

Ficha CIG 3229

Museu d'Arqueologia de Catalunya - Empúries

Núm. Inventario: 23600

Procedencia: [Empúries](#)

Contexto: [Necrópolis Martí, inhumación 112](#)

Cronología: 400 - 350

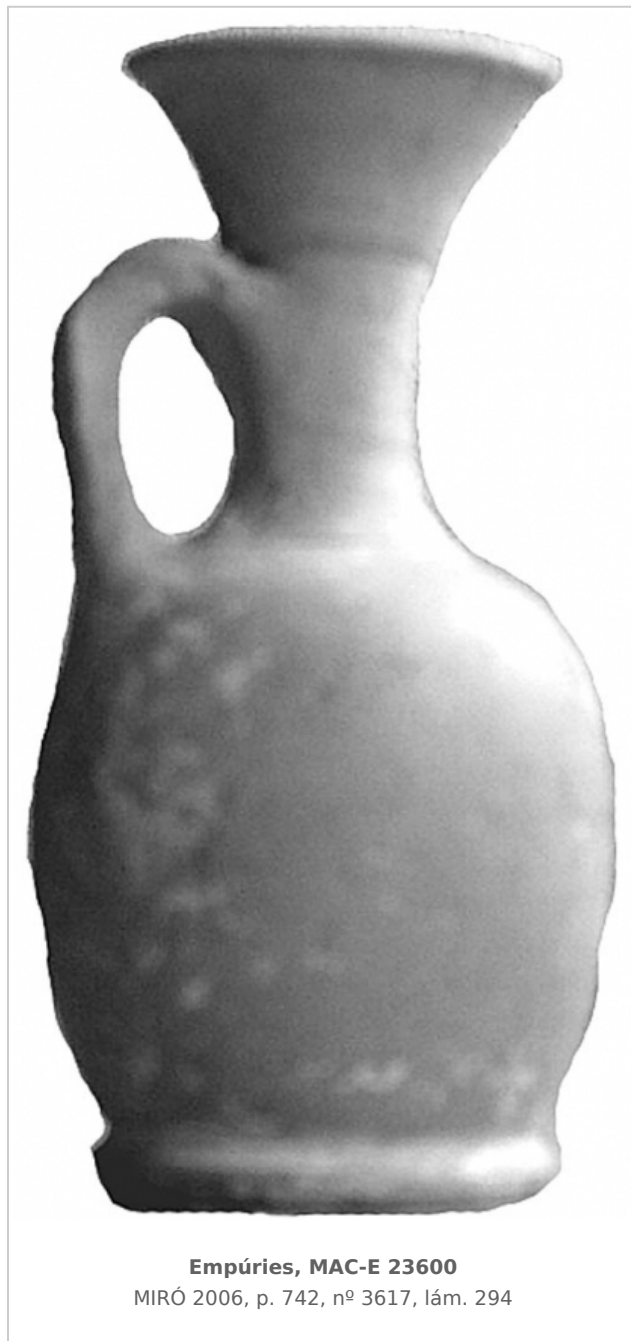
Coordenadas: [42.13476 - 3.1206](#)

URL: <https://www.bd.iberiagraeca.net/fichas/3229>

IMÁGENES



Empúries, MAC-E 23600
MIRÓ 2006, p. 742, nº 3617, lám. 294



Empúries, MAC-E 23600
MIRÓ 2006, p. 742, nº 3617, lám. 294

BIBLIOGRAFÍA

ALMAGRO BASCH 1953 - M. Almagro Basch: *Las necrópolis de Ampurias, Vol. I. Introducción y necrópolis griegas, Monografías Ampuritanas III*, Barcelona.

(p. 36, 102-104, fig. 81, nº 21, lám. IV, 5)

TRIAS 1967-1968 - G. Trías de Arribas: *Cerámicas griegas de la Península Ibérica*, The William L. Bryant Foundation, Valencia.

(nº 666, p. 199, lám. CXVI, 7)

JULLY 1982-1983 - J. J. Jully: *Céramiques grecques ou de type grec et autres céramiques en Languedoc Méditerranéen, Roussillon et Catalogne, VIIe-IVe s. avant notre ère et leur contexte socio-culturel*, Annales littéraires de l'Université de Besançon, 275, I-III, Besançon.

(vol. 2, p. 92) [\[+ inf.\]](#)

ROUILLARD 1991 - P. Rouillard: *Les Grecs et la Péninsule Ibérique du VIII^e au IV^e siècle avant Jésus-Christ*, Paris, diff. de Bocart (Publications du Centre Pierre Paris, 21), 1991, vol. in 8^o 467 p. 16 pl. h. -1. microfiches in line, *Mélanges de la Casa de Velázquez*, París.

(nº 158.2555, p. 140 mf, nota 164)

MIRO 2006 - M. T. Miró: *La ceràmica àtica de figures roges de la ciutat grega d'Empòrion*, Monografies Emporitanes 14, Museu d'Arqueologia de Catalunya-Empúries, Barcelona.

(cat. p. 742, nº 3617, lám. 294)

CERÁMICA

Origen: Ática

Técnica: C. de figuras rojas

Forma: Lécito-aribalístico

Parte Conservada: Perfil completo

Tipo Decoración: Pintada Barnizada

Uso Secundario: Ajuar funerario

Observaciones: Decoración perdida. Junto al lécito aparecieron un anillo y un brazalete de bronce, nueve clavos de hierro, tres cuentas de collar de pasta de vidrio, tres amuletos de pasta de vidrio en forma de ave, un amuleto egipcio de cerámica vidriada con una divinidad sentada, un amuleto de cerámica indeterminado y una pieza y un diente de animal.

Autor: Sara Martínez (CIG)

Supervisor: Xavier Aquilué (CIG)

Fecha: 31-05-2012

Control F. Cerámica: Revisada