

Ficha CIG 3240

Museu d'Arqueologia de Catalunya - Barcelona

Núm. Inventario: 427

Procedencia: [Empúries](#)

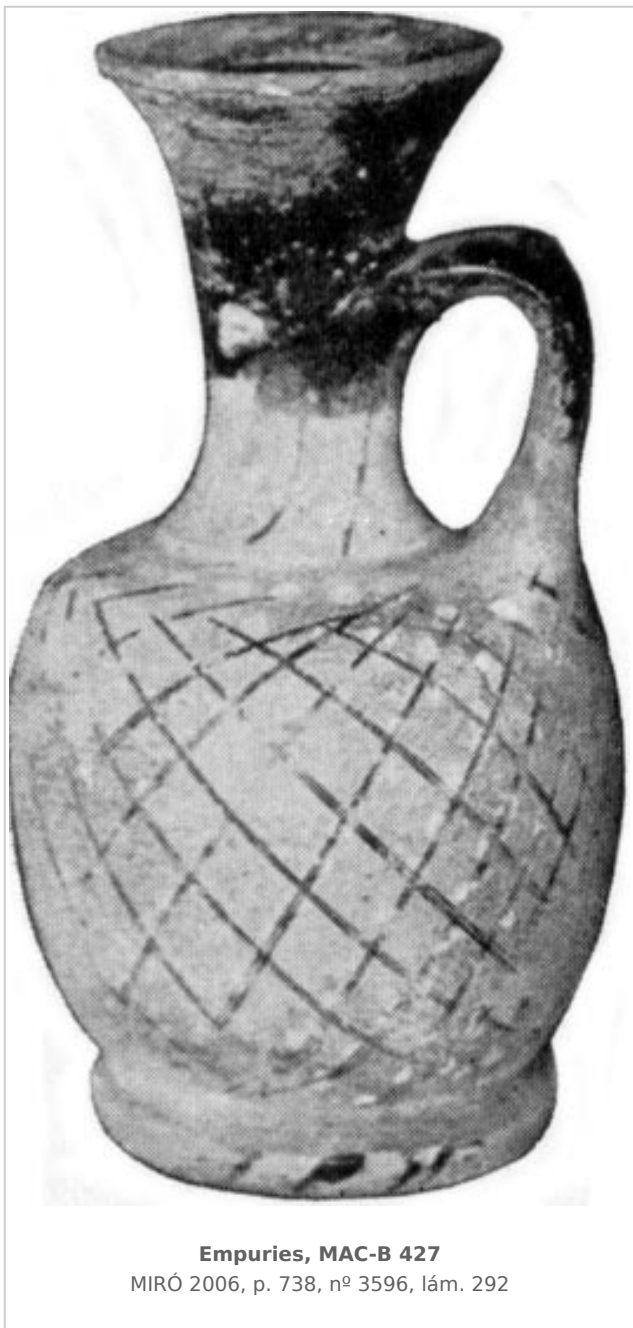
Contexto: [Neápolis, indeterminado](#)

Cronología: 400 - 350

Coordenadas: [42.13476 - 3.1206](#)

URL: <https://www.bd.iberiagraeca.net/fichas/3240>

IMÁGENES



Empuries, MAC-B 427
MIRÓ 2006, p. 738, nº 3596, lám. 292

BIBLIOGRAFÍA

FRICKENHAUS 1908 - A. Frickenhaus: Griechische Vasen aus Emporion, *Anuari de l'Institut d'Estudis Catalans* MCMVIII, Barcelona, 195-240.

(p. 219, nº 100, fig. 36) [\[+ inf.\]](#)

GARCIA Y BELLIDO 1948 - A. García y Bellido: *Hispania Graeca*, Instituto Español de Estudios Mediterráneos, Barcelona.

(vol. II, p. 155-156, nº 67, lám. LXXXII)

TRIAS 1967-1968 - G. Trías de Arribas: *Cerámicas griegas de la Península Ibérica*, The William L. Bryant Foundation, Valencia.

(nº 654, p. 198, lám. CXV, 4)

JULLY 1982-1983 - J. J. Jully: *Céramiques grecques ou de type grec et autres céramiques en Languedoc Méditerranéen, Roussillon et Catalogne, VIIe-IVe s. avant notre ère et leur contexte socio-culturel*, *Annales littéraires de l'Université de Besançon*, 275, I-III, Besançon.

(vol. 2, p. 55) [\[+ inf.\]](#)

ROUILLARD 1991 - P. Rouillard: *Les Grecs et la Peninsule Ibérique du VIII e au IV e siècle avant Jésus-Christ*, Paris, diff. de Bocart (Publications du Centre Pierre Paris, 21), 1991, vol. in 8º 467 p. 16 pl. h. -1. microfiches in line, *Mélanges de la Casa de Velázquez*, París.
(nº 158.2561, p. 140 mf, nota 164)

MIRO 2006 - M. T. Miró: *La ceràmica àtica de figures roges de la ciutat grega d'Empòrion*, *Monografies Emporitanes* 14, Museu d'Arqueologia de Catalunya-Empúries, Barcelona.
(cat. p. 738, nº 3596, lám. 292)

CERÁMICA

Origen: Ática

Técnica: C. de figuras rojas

Forma: Lécito-aribalístico

Parte Conservada: Perfil completo

Tipo Decoración: Pintada Barnizada

Motivos Ornamentales: Reticulado

Observaciones: Tenía una etiqueta con el número 2038 y en lápiz el número 38 (CVA Barcelona II).

Autor: Sara Martínez (CIG)

Supervisor: Xavier Aquilué (CIG)

Fecha: 01-06-2012

Control F. Cerámica: Revisada