

Ficha CIG 3336

Museu Comarcal de l'Urgell
Núm. Inventario: M.E. v.n. 1259

Procedencia: [Molí d'Espígol](#)

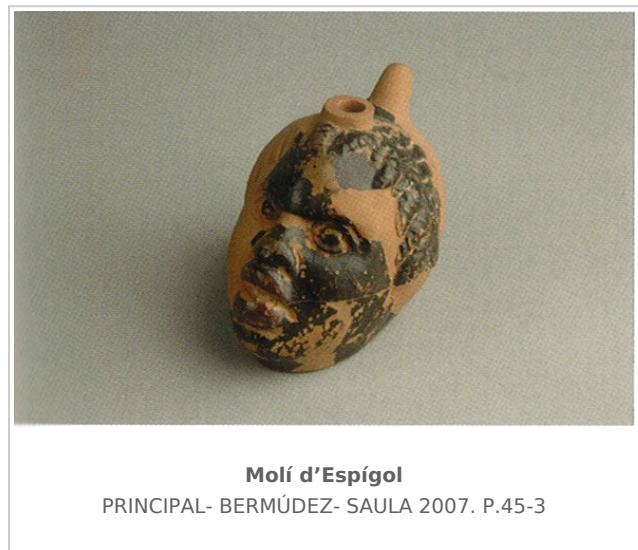
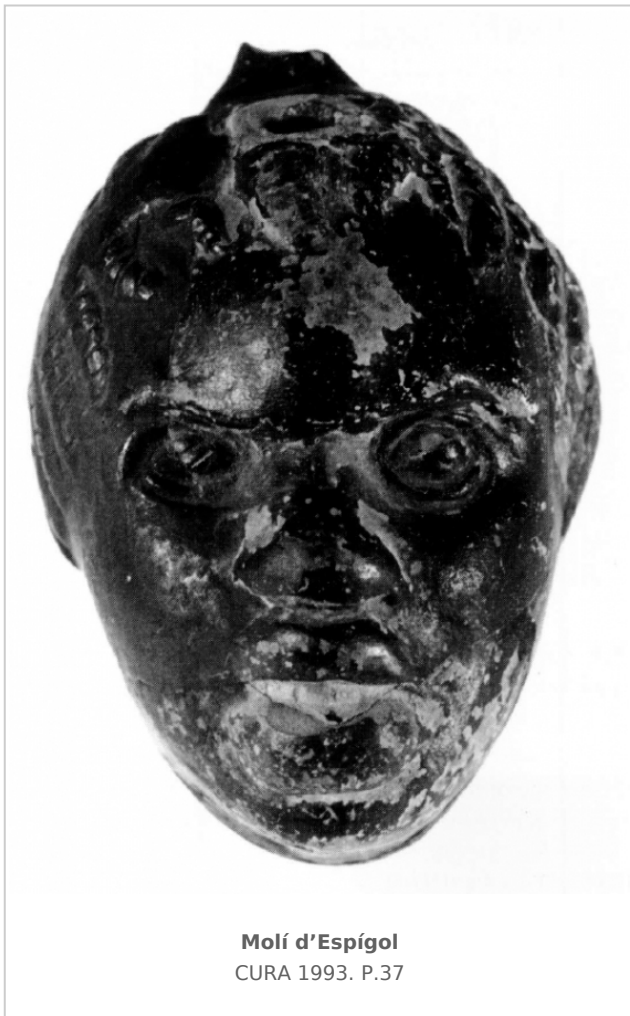
Contexto: [Indeterminado](#)

Cronología: 250 - 200

Coordenadas: [41.70918 - 1.0714](#)

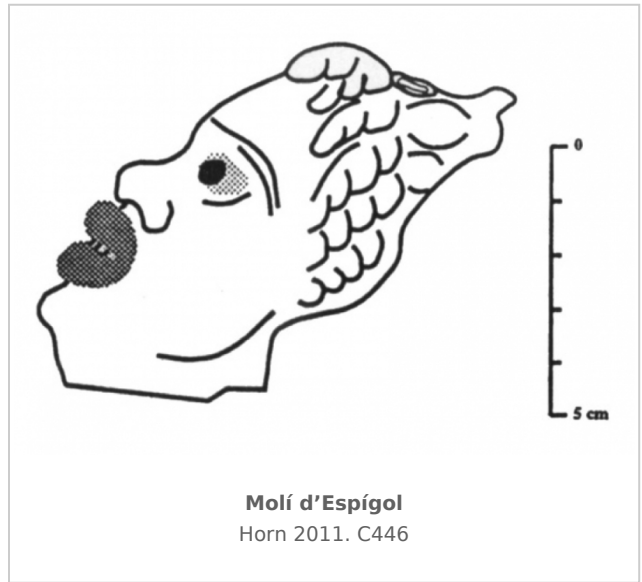
URL: <https://www.bd.iberiagraeca.net/fichas/3336>

IMÁGENES

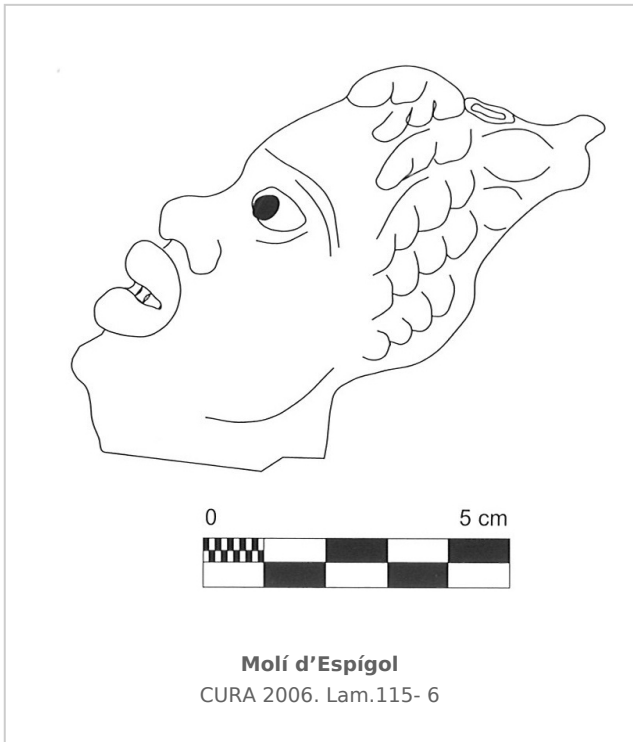




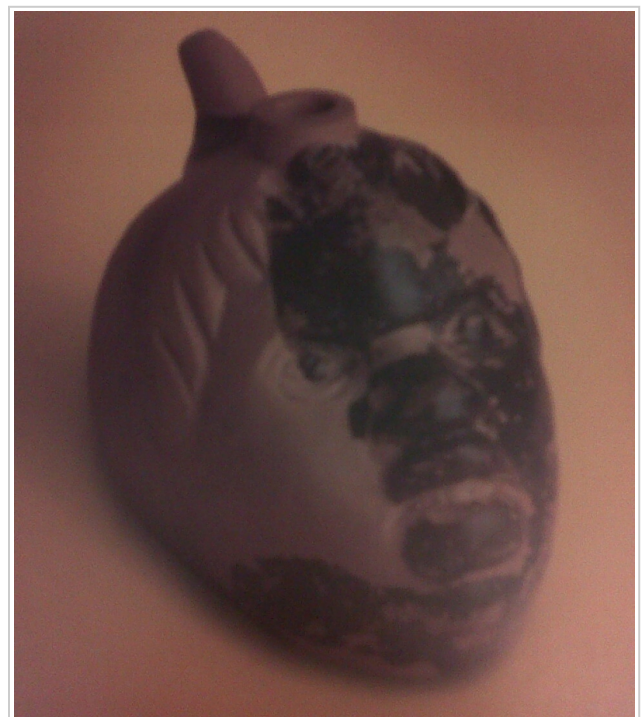
Molí d'Espígol
MALUQUER 1986. Fig.22-4



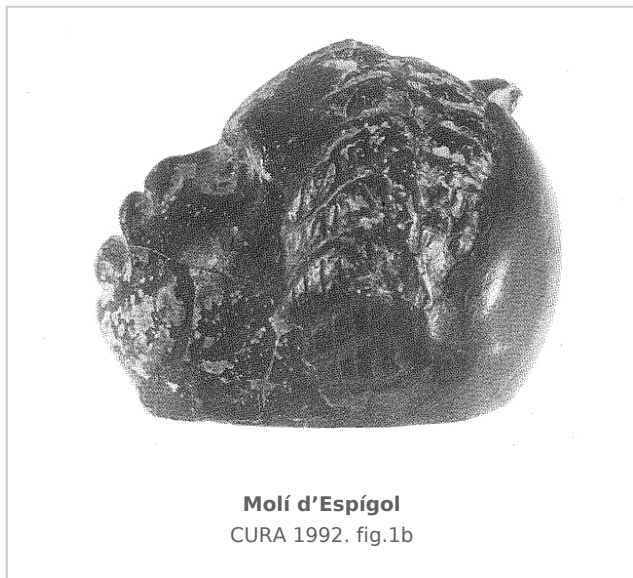
Molí d'Espígol
Horn 2011. C446



Molí d'Espígol
CURA 2006. Lam.115- 6



Molí d'Espígol
JUNYENT- PÉREZ 2003. P.79



Molí d'Espígol
CURA 1992. fig.1b

BIBLIOGRAFÍA

MALUQUER DE MOTES 1986a - J. Maluquer de Motes: *El Poblament ibèric del Molí d'Espígol-Tornabous*, *Guies de Jaciments Arqueològics*, Generalitat de Catalunya, Departament de Cultura, Barcelona.

(p. 22-4)

CURA 1992 - M. Cura: Dos vasos plàstics de vernís negre apareguts a Tornabous, *Gala: Revista d'Arqueologia, Antropologia i Patrimoni* 1, Sant Feliu de Codines, 131-134.

(P.132-133, fig.1b)

CURA 1993 - M. Cura: Ceràmiques de vernís negre procedents del Molí d'Espígol al Museu Comarcal de l'Urgell, *Urtx: Revista Cultural de l'Urgell* 5, Tàrraga, 33-50.

(p. 36-37) [\[+ inf.\]](#)

JUNYENT/PEREZ ALMOGUERA 2003 - E. Junyent, A. Pérez Almoquera: *Historia de Lleida: L'antiguitat d'Iltirta a Ilerda*, *Historia de Lleida* 1, Lleida.

(p.79)

CURA 2006 - M. Cura: *El jaciment del Molí d'Espígol (Tornabous-Urgell). Excavacions arqueològiques 1987-1992*, *Monografies* 7, Generalitat de Catalunya, Museu d'Arqueologia de Catalunya-Barcelona, Barcelona.

(p. 96, lam. 115-6) [\[+ inf.\]](#)

PRINCIPAL/BERMUDEZ/SAULA 2007 - J. Principal, X. Bermúdez, O. Saula: *Molí d'Espígol: Tornabous*, *Guies del Museu d'Arqueologia de Catalunya*, Barcelona.

(p. 45)

HORN 2011 - F. Horn: *Ibèrs, Grecs et Puniques en Extrême-Occident: les terres cuites de l'espace ibérique (VIIIe-IIIe siècle av. J.-C.)*, Casa de Velázquez, Madrid.

(C446)

CERÁMICA

Origen: Sicília

Técnica: C. de barniz negro

Forma: Ascós plàstic

Tipo: Cabeza de Nubio

Parte Conservada: Perfil complet

Tipo Decoración: Barnizada Pintada

Autor: Faustino Pérez Moracho (ICAC)

Supervisor: Maite Miró

Fecha: 02-10-2012

Control F. Cerámica: Revisada