

Ficha CIG 3338
Museu Comarcal de l'Urgell
Núm. Inventario: M.E. v.n. 1253

Procedencia: [Molí d'Espígol](#)

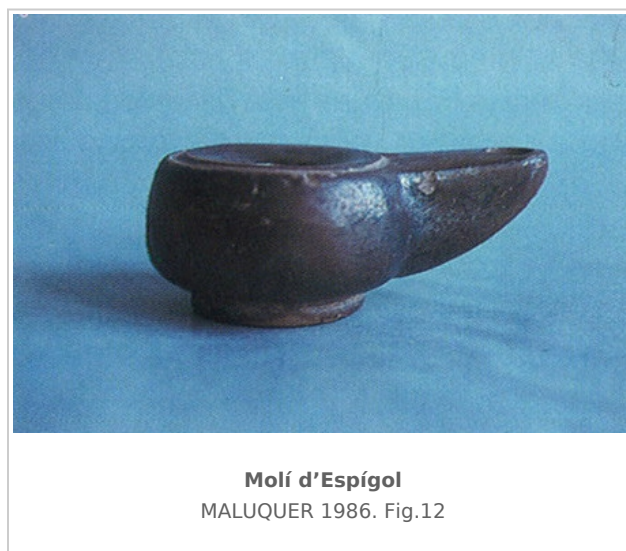
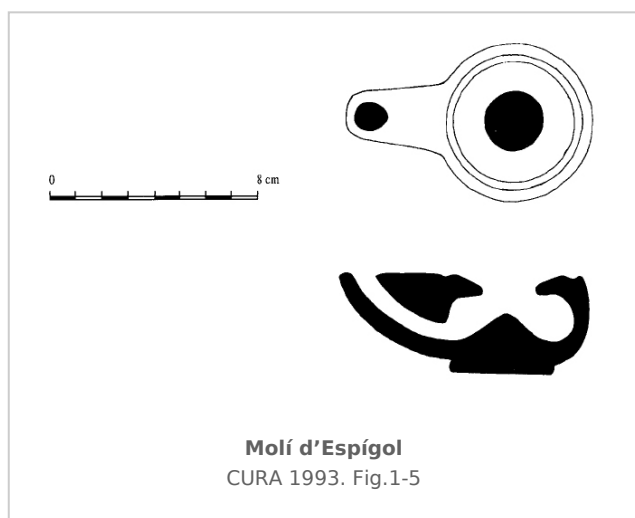
Contexto: [Indeterminado](#)

Cronología: 250 - 200

Coordenadas: [41.70918 - 1.0714](#)

URL: <https://www.bd.iberiagraeca.net/fichas/3338>

IMÁGENES



BIBLIOGRAFÍA

MALUQUER DE MOTES 1986a - J. Maluquer de Motes: *El Poblado ibèric del Molí d'Espígol-Tornabous, Guies de Jaciments Arqueològics*, Generalitat de Catalunya, Departament de Cultura, Barcelona.
(fig. 12)

CURA 1993 - M. Cura: Ceràmiques de vernís negre procedents del Molí d'Espígol al Museu Comarcal de l'Urgell, *Urtx: Revista Cultural de l'Urgell* 5, Tàrraga, 33-50.
(p. 38-39, fig. 5) [\[+ inf.\]](#)

CERÁMICA

Origen: Griega indeterminada

Técnica: C. de barniz negro

Forma: Lucerna

Tipo: Howland 25 A

Parte Conservada: Perfil completo

Tipo Decoración: Barnizada

Autor: Faustino Pérez Moracho (ICAC)

Supervisor: Maite Miró

Fecha: 03-10-2012

Control F. Cerámica: Revisada