

Ficha CIG 3910

Museu d'Arqueologia de Catalunya - Empúries

Núm. Inventario: 2828

Procedencia: [Empúries](#)

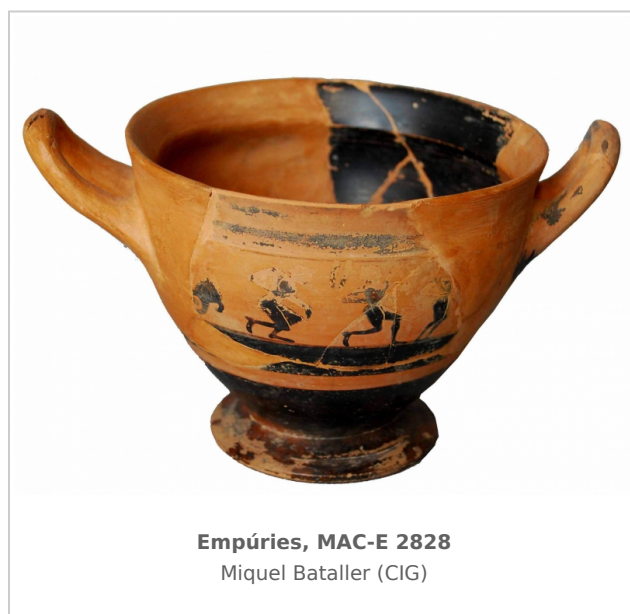
Contexto: [Necrópolis Bonjoan, inhumación 69](#)

Cronología: 525 - 500

Coordenadas: [42.13476 - 3.1206](#)

URL: <https://www.bd.iberiagraeca.net/fichas/3910>

IMÁGENES



BIBLIOGRAFÍA

GARCIA Y BELLIDO 1948 - A. García y Bellido: *Hispania Graeca*, Instituto Español de Estudios Mediterráneos, Barcelona.

(p. 157, nº 79, lám. LXXXVIII)

ALMAGRO BASCH 1953 - M. Almagro Basch: *Las necrópolis de Ampurias*, Vol. I. *Introducción y necrópolis griegas*, *Monografías Ampuritanas III*, Barcelona.

(p. 137, 138, 202, 203, 205, 206, fig. 174, nº 7, lám. X, 5)

TRIAS 1967-1968 - G. Trías de Arribas: *Cerámicas griegas de la Península Ibérica*, The William L. Bryant Foundation, Valencia.

(p. 92-93, nº 222, lám. XLVI, 4)

CABRERA/SANCHEZ 2000b - P. Cabrera, C. Sánchez (eds.): *Los griegos en España. Tras las huellas de Heracles*, Madrid.

(p. 280, nº 54)

BEAZLEY ARCHIVE - Classical Art Research Centre and The Beazley Archive: www.beazley.ox.ac.uk, Oxford. (9824)

CERÁMICA

Origen: Ática

Técnica: C. de figuras negras

Forma: Escifo

Parte Conservada: Perfil completo

Taller: HERMOGENES P

Tipo Decoración: Barnizada Pintada

Escena: Comos

Personajes: Comasta Jóvenes desnudos

Elementos secundarios: Cintas Guirnalda

Motivos Ornamentales: Palmetas con volutas

Marcas e Inscripciones:

Marca 1: Tipo: Incisa, , Lengua: Griego, , Posición: Fondo externo, , Transcripción: "?P"

Uso Secundario: Ajuar funerario

Observaciones: Restaurado y reconstruido. El ajuar de esta tumba estaba formado por 3 escifos (CIG 3910, 3924 y 4901), 4 oinochoes (CIG 3920, 3921, 3922 y 3923), 2 ánforas (CIG 3918 y 3919), 1 copa (CIG 3917) de cerámica griega, 1 paloma de terracota (CIG 11430), 1 anillo de oro (CIG 11448) y 1 alabastron de pasta de vidrio.

Autor: Sara Martínez (CIG)

Supervisor: Xavier Aquilué (CIG)

Fecha: 13-06-2013

Control F. Cerámica: Revisada