

Ficha CIG 3919

Museu d'Arqueologia de Catalunya - Empúries

Núm. Inventario: 2824

Procedencia: [Empúries](#)

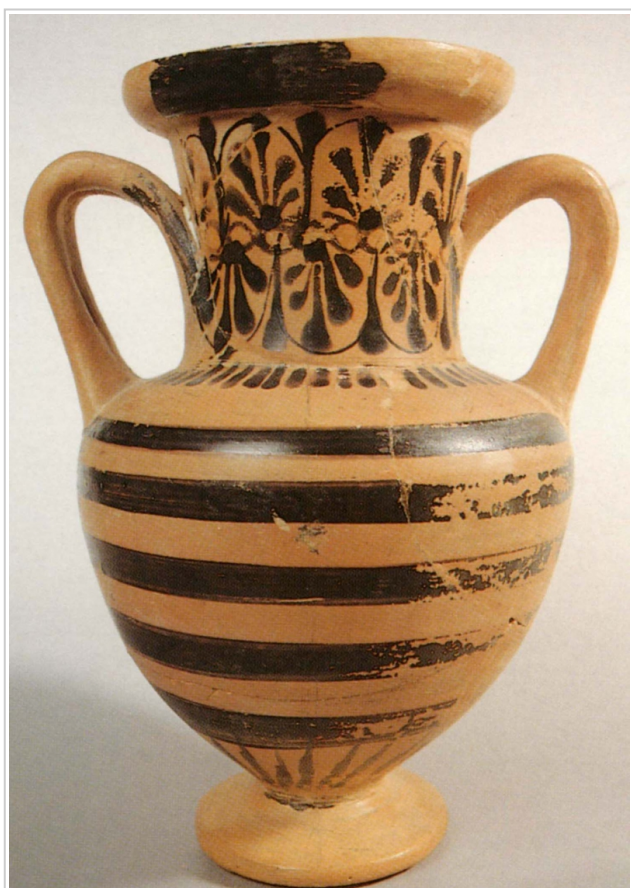
Contexto: [Necrópolis Bonjoan, inhumación 69](#)

Cronología: 525 - 500

Coordenadas: [42.13476 - 3.1206](#)

URL: <https://www.bd.iberiagraeca.net/fichas/3919>

IMÁGENES



Empúries, MAC-E 2824
Museu d'Arqueologia de Catalunya-Empúries

BIBLIOGRAFÍA

GARCIA Y BELLIDO 1948 - A. García y Bellido: *Hispania Graeca*, Instituto Español de Estudios Mediterráneos, Barcelona.

(vol. II, p. 157, nº 76, lám. LXXXVII)

ALMAGRO BASCH 1953 - M. Almagro Basch: *Las necrópolis de Ampurias, Vol. I. Introducción y necrópolis griegas, Monografías Ampuritanas III*, Barcelona.

(p. 138 y 206, fig. 174.8, lám. IX, 2)

BEAZLEY 1956 - J. D. Beazley: *Attic Black-figure Vase Painters*, Oxford.

(p. 600)

BARBERA/SANMARTI GREGO 1987 - J. Barberà, E. Sanmartí Grego: *Arte griego en España*, Ed. Polígrafa, Barcelona.

(p. 117, fig. 152)

TRIAS 1967-1968 - G. Trías de Arribas: *Cerámicas griegas de la Península Ibérica*, The William L. Bryant Foundation, Valencia.

(p. 59, nº 95, lám. XX, 4)

CABRERA/SANCHEZ 2000b - P. Cabrera, C. Sánchez (eds.): *Los griegos en España. Tras las huellas de Heracles*, Madrid.

(p. 283, nº 57)

BEAZLEY ARCHIVE - Classical Art Research Centre and The Beazley Archive: www.beazley.ox.ac.uk, Oxford. (305986)

CERÁMICA

Origen: Ática

Técnica: C. de figuras negras

Forma: Ánfora

Parte Conservada: Perfil completo

Taller: CATANIA group

Tipo Decoración: Barnizada Pintada

Motivos Ornamentales: Friso de palmetas Pétalos Banda de bastoncillos verticales Lengüetas Motivos radiales Bandas horizontales y paralelas

Uso Secundario: Ajuar funerario

Observaciones: Cuello, borde y asas reconstruido. El ajuar de esta tumba estaba formado por 3 escifos (CIG 3910, 3924 y 4901), 4 oinochoes (CIG 3920, 3921, 3922 y 3923), 2 ánforas (CIG 3918 y 3919), 1 copa (CIG 3917) de cerámica griega, 1 paloma de terracota (CIG 11430), 1 anillo de oro (CIG 11448) y 1 alabastron de pasta de vidrio.

Autor: Sara Martínez (CIG)

Supervisor: Xavier Aquilué (CIG)

Fecha: 27-06-2013

Control F. Cerámica: Revisada