

Ficha CIG 3921

Museu d'Arqueologia de Catalunya - Empúries

Núm. Inventario: 2825

Procedencia: [Empúries](#)

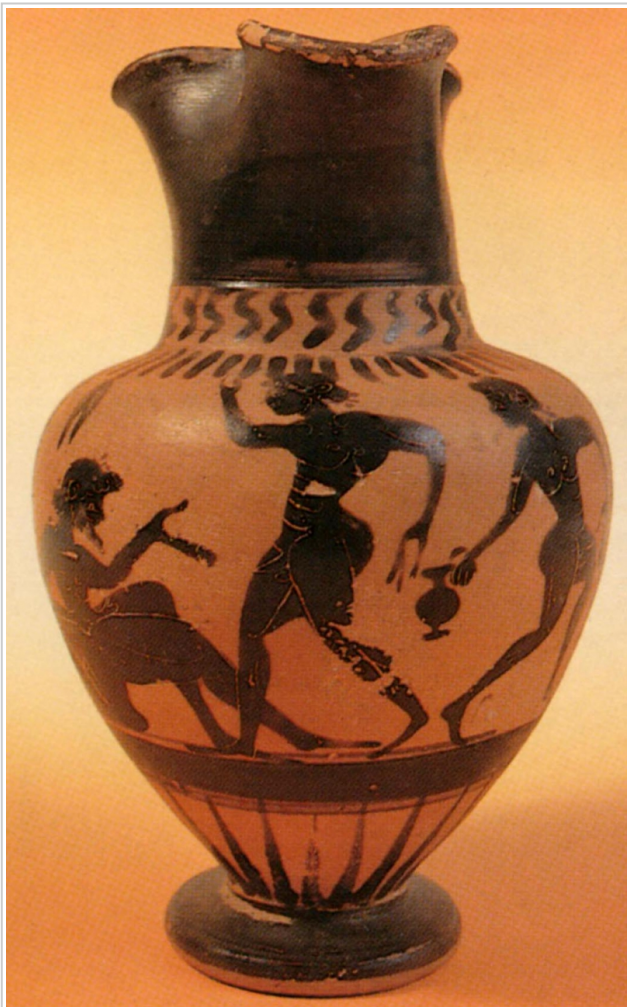
Contexto: [Necrópolis Bonjoan, inhumación 69](#)

Cronología: 525 - 500

Coordenadas: [42.13476 - 3.1206](#)

URL: <https://www.bd.iberiagraeca.net/fichas/3921>

IMÁGENES



Empúries, MAC-E 2825
Museu d'Arqueologia de Catalunya-Empúries

BIBLIOGRAFÍA

GARCIA Y BELLIDO 1948 - A. García y Bellido: *Hispania Graeca*, Instituto Español de Estudios Mediterráneos, Barcelona.

(p. 156, nº 73, lám. LXXXVI)

ALMAGRO BASCH 1953 - M. Almagro Basch: *Las necrópolis de Ampurias*, Vol. I. *Introducción y necrópolis griegas*, *Monografías Ampuritanas* III, Barcelona.

(p. 139 y 209, fig. 176, 13, lám. IX, 5)

BEAZLEY 1956 - J. D. Beazley: *Attic Black-figure Vase Painters*, Oxford.

(p. 428)

TRIAS 1967-1968 - G. Trías de Arribas: *Cerámicas griegas de la Península Ibérica*, The William L. Bryant Foundation, Valencia.

(p. 91, nº 218, lám. XLV, 3)

BARBERA/SANMARTI GREGO 1987 - J. Barberà, E. Sanmartí Grego: *Arte griego en España*, Ed. Polígrafa, Barcelona.

(p. 43, fig. 40)

CABRERA/SANCHEZ 2000b - P. Cabrera, C. Sánchez (eds.): *Los griegos en España. Tras las huellas de Heracles*, Madrid.

(p. 285, nº 59)

BEAZLEY ARCHIVE - Classical Art Research Centre and The Beazley Archive: www.beazley.ox.ac.uk, Oxford. (303283)

CERÁMICA

Origen: Ática

Técnica: C. de figuras negras

Forma: Enócoe de boca trilobulada

Parte Conservada: Perfil completo

Taller: COLLAR-OF-ESSES class

Tipo Decoración: Barnizada Pintada

Escena: Comos

Personajes: Comasta Figura masculina desnuda Jóvenes desnudos

Elementos secundarios: Corona de hojas Cojín Jarra

Motivos Ornamentales: Banda Radios Banda de motivos en s Banda de lenguetas verticales

Uso Secundario: Ajuar funerario

Observaciones: Reconstruida una parte del borde. El ajuar de esta tumba estaba formado por 3 escifos (CIG 3910, 3924 y 4901), 4 oinochoes (CIG 3920, 3921, 3922 y 3923), 2 ánforas (CIG 3918 y 3919), 1 copa (CIG 3917) de cerámica griega, 1 paloma de terracota (CIG 11430), 1 anillo de oro (CIG 11448) y 1 alabastron de pasta de vidrio.

Autor: Sara Martínez (CIG)

Supervisor: Xavier Aquilué (CIG)

Fecha: 27-06-2013

Control F. Cerámica: Revisada