

Ficha CIG 3923

Museu d'Arqueologia de Catalunya - Empúries

Núm. Inventario: 2826

Procedencia: [Empúries](#)

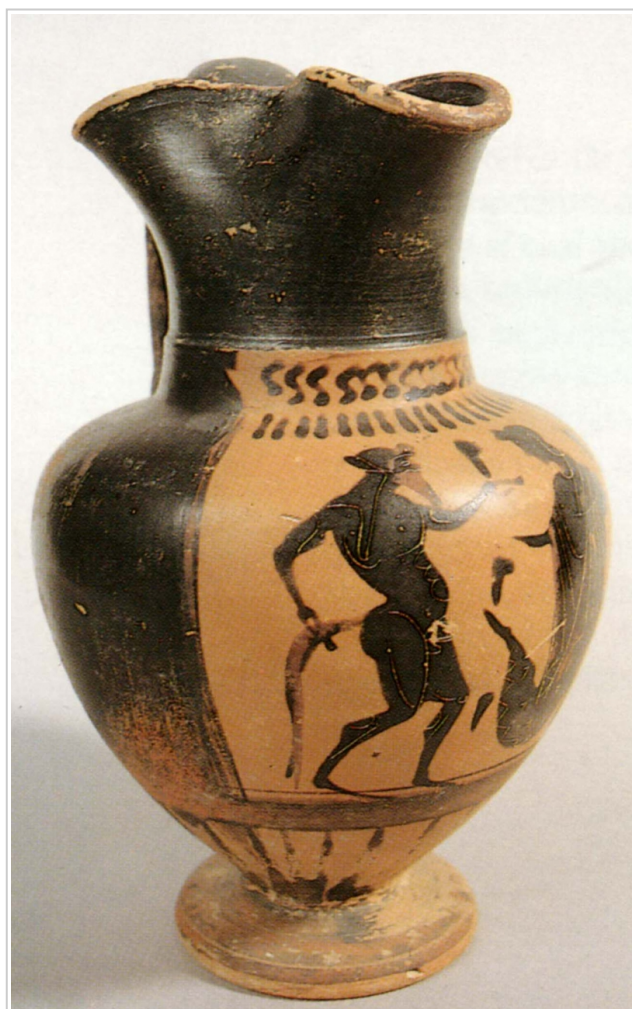
Contexto: [Necrópolis Bonjoan, inhumación 69](#)

Cronología: 525 - 500

Coordenadas: [42.13476 - 3.1206](#)

URL: <https://www.bd.iberiagraeca.net/fichas/3923>

IMÁGENES



Empúries, MAC-E 2826

Museu d'Arqueologia de Catalunya-Empúries

BIBLIOGRAFÍA

GARCIA Y BELLIDO 1948 - A. García y Bellido: *Hispania Graeca*, Instituto Español de Estudios Mediterráneos, Barcelona.

(p. 157, nº 75, lám. LXXXVII)

ALMAGRO BASCH 1953 - M. Almagro Basch: *Las necrópolis de Ampurias*, Vol. I. *Introducción y necrópolis griegas*, *Monografías Ampuritanas* III, Barcelona.

(p. 138 y 209, fig. 176, 12, lám. IX, 4)

TRIAS 1967-1968 - G. Trías de Arribas: *Cerámicas griegas de la Península Ibérica*, The William L. Bryant Foundation, Valencia.

(p. 90-91, nº 217, lám. XLV, 2)

BARBERA/SANMARTI GREGO 1987 - J. Barberà, E. Sanmartí Grego: *Arte griego en España*, Ed. Polígrafa, Barcelona.

(p. 138, fig. 178)

CABRERA/SANCHEZ 2000b - P. Cabrera, C. Sánchez (eds.): *Los griegos en España. Tras las huellas de Heracles*, Madrid.

(p. 287, nº 61)

BEAZLEY ARCHIVE - Classical Art Research Centre and The Beazley Archive: www.beazley.ox.ac.uk, Oxford. (305988)

CERÁMICA

Origen: Ática

Técnica: C. de figuras negras

Forma: Enócoe de boca trilobulada

Parte Conservada: Perfil completo

Taller: COLLAR-OF-ESSES class

Tipo Decoración: Barnizada Pintada Incisa

Escena: Dionisíaca

Personajes: Sátiro Ménade

Elementos secundarios: Cola Barba Cabello Vestido Racimo uvas

Motivos Ornamentales: Banda de motivos en s Banda de lenguetas verticales

Uso Secundario: Ajuar funerario

Observaciones: Borde y extremo inferior del asa reconstruidos. Número antiguo de inventario 1487. En Cabrera/Sanchez 2000, la ficha es la número 60 pero la fotografía corresponde a la ficha número 61. El ajuar de esta tumba estaba formado por 3 escifos (CIG 3910, 3924 y 4901), 4 oinochoes (CIG 3920, 3921, 3922 y 3923), 2 ánforas (CIG 3918 y 3919), 1 copa (CIG 3917) de cerámica griega, 1 paloma de terracota (CIG 11430), 1 anillo de oro (CIG 11448) y 1 alabastron de pasta de vidrio.

Autor: Sara Martínez (CIG)

Supervisor: Xavier Aquilué (CIG)

Fecha: 27-06-2013

Control F. Cerámica: Revisada