

**Ficha CIG 4108**  
**Museo de Albacete**  
Núm. Inventario: 916

**Procedencia:** [El Toril](#)

**Contexto:** [Indeterminado](#)

**Cronología:** 450 - 400

**URL:** <https://www.bd.iberiagraeca.net/fichas/4108>

**IMÁGENES**



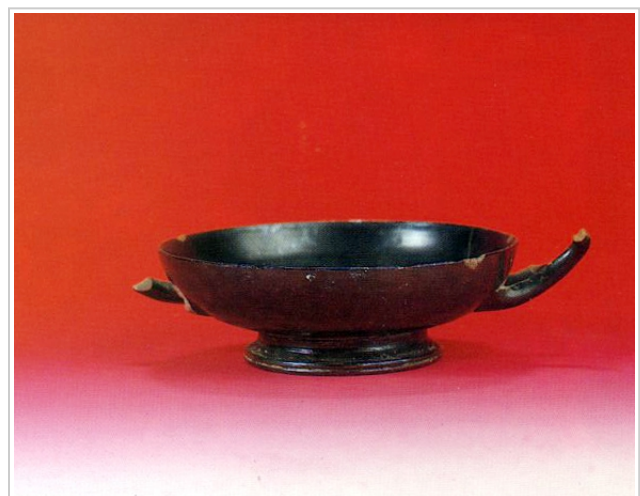
**El Toril (El Salobral) 916**  
Marian Venceslá Delgado (CERES)



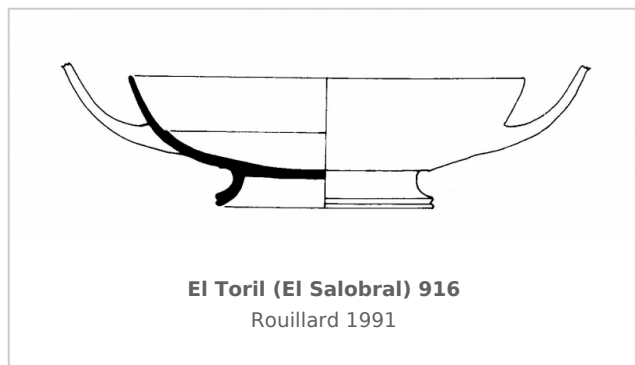
**El Toril (El Salobral) 916**  
Marian Venceslá Delgado (CERES)



**El Toril (El Salobral) 916**  
Trías 1967-68



**El Toril (El Salobral) 916**  
Museo de Albacete



## BIBLIOGRAFÍA

---

**TRIAS 1967-1968 - G. Trías de Arribas:** *Cerámicas griegas de la Península Ibérica*, The William L. Bryant Foundation, Valencia.

(p. 429-430, lám. CLXXXIX, nº 1-2)

**ROUILLARD 1991 - P. Rouillard:** *Les Grecs et la Peninsule Ibérique du VIII<sup>e</sup> au IV<sup>e</sup> siècle avant Jésus-Christ*, Paris, diff. de Bocart (Publications du Centre Pierre Paris, 21), 1991, vol. in 8º 467 p. 16 pl. h. -1. microfiches in line, *Mélanges de la Casa de Velázquez*, París.

(p. 644, nº 1)

**BLANQUEZ 1991b - J. Blázquez:** Los íberos, *Catálogo exposición Albacete en su Historia*, Museo de Albacete, Albacete, 27-52.

(p. 40, nº 19)

**BLANQUEZ 1995a - J. Blázquez:** La Necrópolis ibérica del Salobral (Albacete), *El Mundo Ibérico: Una nueva imagen en los albores del año 2.000*, Junta de Comunidades de Castilla-La Mancha, Toledo, 258-266.

(p. 258-266)

**BLANQUEZ 1995b - J. Blázquez:** La necrópolis tumular ibérica de El Salobral (Albacete), Homenaje a Ana María Muñoz Amilibia, *Verdolay* 7, Murcia, 199-208.

(p. 199-208) [\[+ inf.\]](#)

## CERÁMICA

---

**Origen:** Ática

**Técnica:** C. de barniz negro

**Forma:** Copa

**Parte Conservada:** Perfil completo

**Tipo Decoración:** Barnizada Estampillada

**Motivos Ornamentales:** Banda en reserva Punto central Roseta Lengüetas

**Uso Secundario:** Ajuar funerario

**Autor:** Javier Sicilia (MAN)

**Supervisor:** Paloma Cabrera (CIG)

**Fecha:** 01-10-2013

