

Ficha CIG 4110
Museo de Albacete
Núm. Inventario: 16414

Procedencia: [El Toril](#)

Contexto: [Necrópolis](#)

Cronología: 375 - 350

URL: <https://www.bd.iberiagraeca.net/fichas/4110>

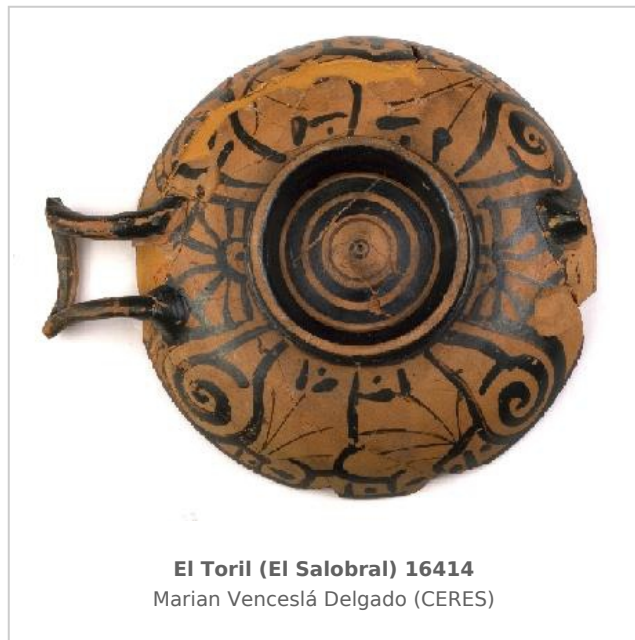
IMÁGENES



El Toril (El Salobral) 16414
Marian Venceslá Delgado (CERES)



El Toril (El Salobral) 16414
Marian Venceslá Delgado (CERES)



BIBLIOGRAFÍA

BLANQUEZ 1995b - J. Blázquez: La necrópolis tumular ibérica de El Salobral (Albacete), Homenaje a Ana María Muñoz Amilibia, *Verdolay* 7, Murcia, 199-208.

(p. 199-208) [\[+ inf.\]](#)

BLANQUEZ 1995a - J. Blázquez: La Necrópolis ibérica del Salobral (Albacete), *El Mundo Ibérico: Una nueva imagen en los albores del año 2.000*, Junta de Comunidades de Castilla-La Mancha, Toledo, 258-266.
(p. 258-266)

CERÁMICA

Origen: Ática

Técnica: C. de figuras rojas

Forma: Copa

Parte Conservada: Perfil completo

Taller: VIENNA 116 group

Tipo Decoración: Barnizada Pintada

Escena: Palestra

Personajes: Atleta

Elementos secundarios: Himation

Motivos Ornamentales: Círculos concéntricos Zona en reserva Línea reservada Rosetas Palmetas
Elementos geométricos

Uso Secundario: Ajuar funerario

Autor: Javier Sicilia (MAN)

Supervisor: Paloma Cabrera (CIG)

Fecha: 01-10-2013

Control F. Cerámica: Revisada