

Ficha CIG 4112
Museo de Albacete
Núm. Inventario: 14655

Procedencia: [El Toril](#)

Contexto: [Necrópolis](#)

Cronología: 375 - 350

URL: <https://www.bd.iberiagraeca.net/fichas/4112>

IMÁGENES



El Toril (El Salobral) 14655
Juan Carlos Martínez Zafra



El Toril (El Salobral) 14655
J. Blázquez Pérez



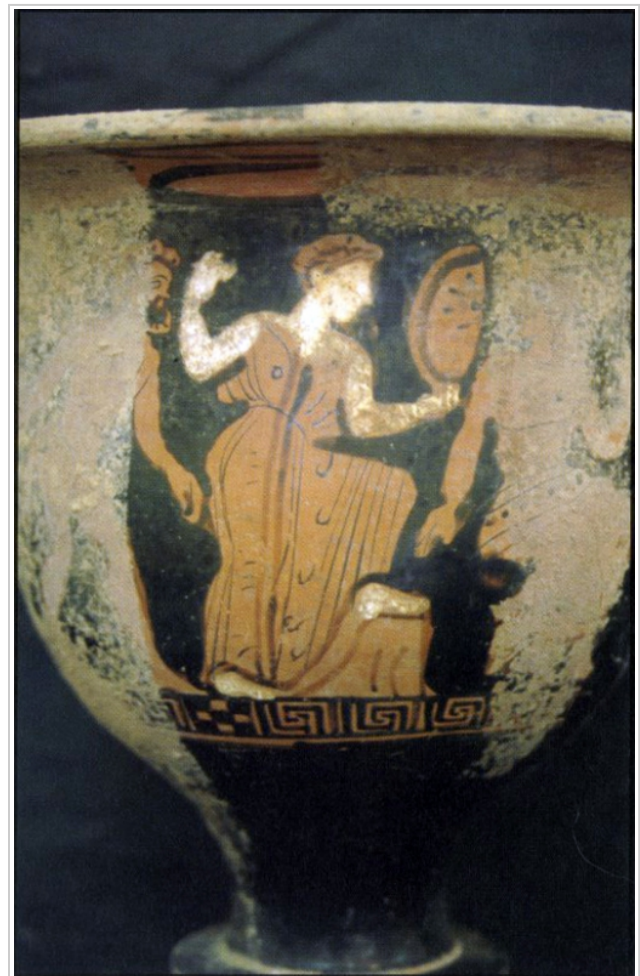
El Toril (El Salobral) 14655



El Toril (El Salobral) 14655
Marian Venceslá Delgado (CERES)



El Toril (El Salobral) 14655
Marian Venceslá Delgado (CERES)



El Toril (El Salobral) 14655
A. Caballero Klink

BIBLIOGRAFÍA

BLANQUEZ 1995b - J. Blázquez: La necrópolis tumular ibérica de El Salobral (Albacete), Homenaje a Ana María Muñoz Amilibia, *Verdolay* 7, Murcia, 199-208.

(p. 199-208) [\[+ inf.\]](#)

BLANQUEZ 1995a - J. Blázquez: La Necrópolis ibérica del Salobral (Albacete), *El Mundo Ibérico: Una nueva imagen en los albores del año 2.000*, Junta de Comunidades de Castilla-La Mancha, Toledo, 258-266.

(p. 258-266)

GARCIA CANO/BLANQUEZ PEREZ 2017 - J. M. García Cano, J. J. Blázquez Pérez: Las cerámicas griegas en el sureste de la Meseta. 50 años después, in: AQUILUÉ, X./CABRERA, P./ORFILA, M. (eds.), *Homenaje a Gloria Trias Rubiés. Cerámicas griegas de la Península Ibérica: cincuenta años después (1967-2017)*, Barcelona, 200-212.

(p. 207, p. 208, fig. 6) [\[+ inf.\]](#)

CERÁMICA

Origen: Ática

Técnica: C. de figuras rojas

Forma: Cratera de campana

Parte Conservada: Perfil completo

Taller: BLACK-THYRSUS P

Tipo Decoración: Pintada

Escena: Dionisíaca Palestra

Personajes: Dioniso Sátiro Ménade Figuras masculinas

Elementos secundarios: Columna Estrígile Tímpano

Motivos Ornamentales: Greca de meandros y ajedrezado Guirnalda de hojas

Uso Secundario: Vaso cinerario Ajuar funerario

Autor: Javier Sicilia (MAN)

Supervisor: Paloma Cabrera (CIG)

Fecha: 02-10-2013

Control F. Cerámica: Revisada