

Ficha CIG 42

Museu d'Arqueologia de Catalunya - Barcelona

Núm. Inventario: 621.1

Procedencia: [Empúries](#)

Contexto: [Neápolis, indeterminado](#)

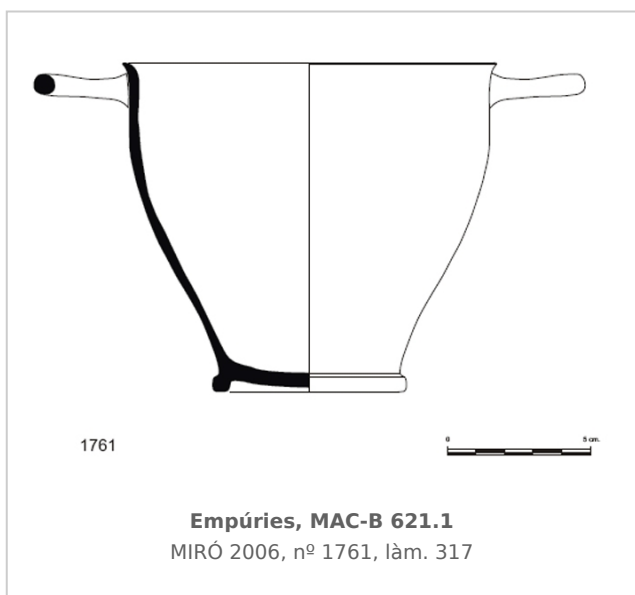
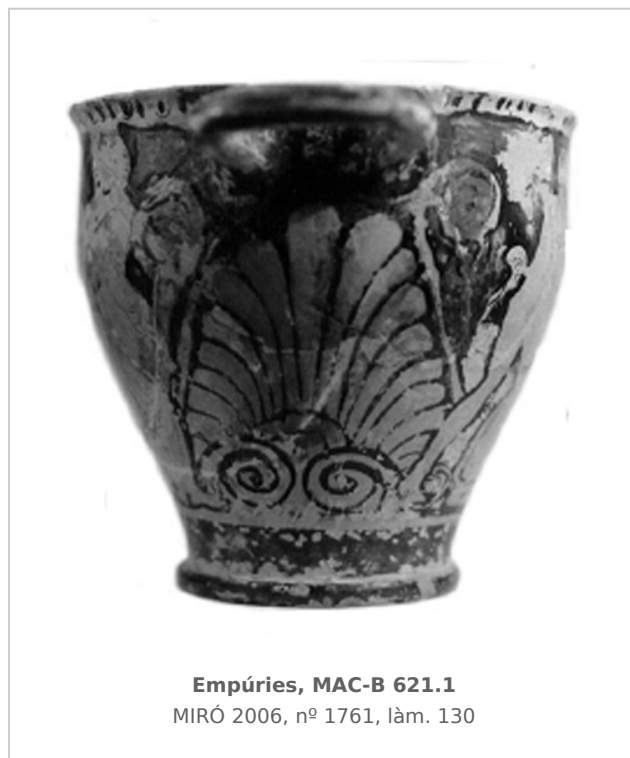
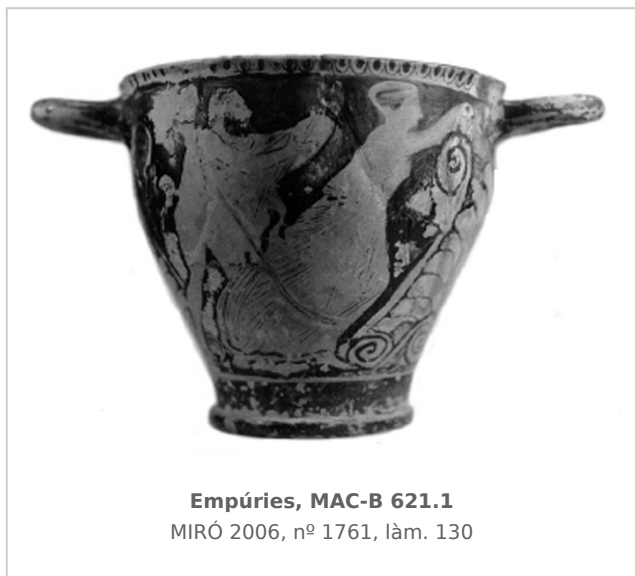
Cronología: 400 - 375

Coordenadas: [42.13476 - 3.1206](#)

URL: <https://www.bd.iberiagraeca.net/fichas/42>

IMÁGENES





BIBLIOGRAFÍA

TRIAS 1967-1968 - G. Trías de Arribas: *Cerámicas griegas de la Península Ibérica*, The William L. Bryant Foundation, Valencia.

(p. 164, nº 530, làm. LXXXVI)

JULLY 1982-1983 - J. J. Jully: *Céramiques grecques ou de type grec et autres céramiques en Languedoc Méditerranéen, Roussillon et Catalogne, VIIe-IVe s. avant notre ère et leur contexte socio-culturel*, Annales littéraires de l'Université de Besançon, 275, I-III, Besançon.

(vol. 2, p. 54) [\[+ inf.\]](#)

BARBERA/SANMARTI GREGO 1987 - J. Barberà, E. Sanmartí Grego: *Arte griego en España*, Ed. Polígrafa, Barcelona.

(p. 110, fig. 139)

ROUILLARD 1991 - P. Rouillard: *Les Grecs et la Peninsule Ibérique du VIII e au IV e siècle avant Jésus-Christ*,

Paris, diff. de Bocart (Publications du Centre Pierre Paris, 21), 1991, vol. in 8º 467 p. 16 pl. h. -1. microfiches in line, *Mélanges de la Casa de Velázquez*, París.

(nº 2421, p. 136 mf, n. 136)

MIRO 2006 - M. T. Miró: *La ceràmica àtica de figures roges de la ciutat grega d'Empòrion*, *Monografies Emporitanes* 14, Museu d'Arqueologia de Catalunya-Empúries, Barcelona.

(fig. 739, cat. p. 370, nº 1761, lám. 129, 130, 317)

CERÁMICA

Origen: Ática

Técnica: C. de figuras rojas

Forma: Escifo

Tipo: Escifo de tipo ático

Parte Conservada: Perfil completo

Tipo Decoración: Pintada Barnizada

Escena: Mitológica Persecución

Personajes: Amímone Poseidón Sátiro Figura femenina

Elementos secundarios: Peplo Sakkós Roca Enócoe Himation Columna Ánfora

Motivos Ornamentales: Palmeta/s Roleo/s

Autor: Pol Carreras (CIG)

Supervisor: Xavier Aquilué (CIG)

Fecha: 19-04-2012

Control F. Cerámica: Revisada