

## Ficha CIG 4210

Museu d'Arqueologia de Catalunya - Empúries

Núm. Inventario: 1442

**Procedencia:** [Empúries](#)

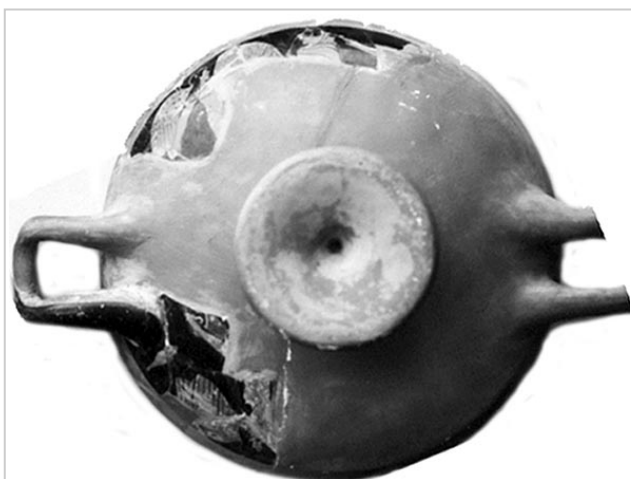
**Contexto:** [Necrópolis Martí. Nivel inferior a inhumación 84.](#)

**Cronología:** 470 - 460

**Coordenadas:** [42.13476 - 3.1206](#)

**URL:** <https://www.bd.iberiagraeca.net/fichas/4210>

### IMÁGENES



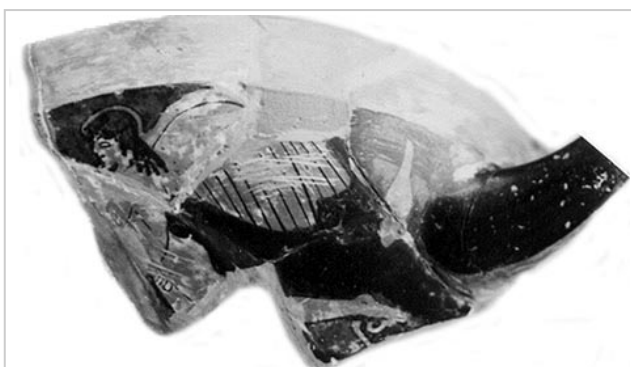
**Empúries, MAC-E 1442**

MIRÓ 2006, p. 185, fig. 392, cat. nº 56, p. 16, lám. 9, 10



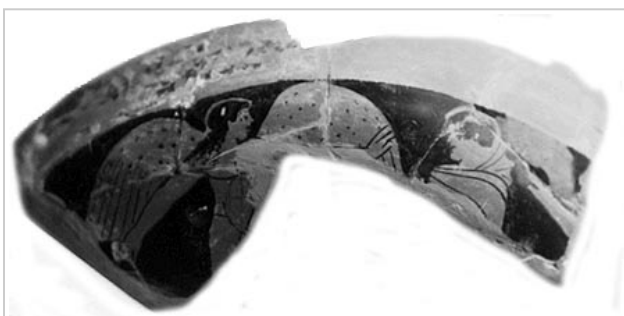
**Empúries, MAC-E 1442**

MIRÓ 2006, p. 185, fig. 392, cat. nº 56, p. 16, lám. 9, 10



**Empúries, MAC-E 1442**

MIRÓ 2006, p. 185, fig. 392, cat. nº 56, p. 16, lám. 9, 10



**Empúries, MAC-E 1442**

MIRÓ 2006, p. 185, fig. 392, cat. nº 56, p. 16, lám. 9, 10

### BIBLIOGRAFÍA

---

**CVA FLORENCIA 1, 1932 - D. Levi:** *Corpus Vasorum Antiquorum. Firenze, Museo Archeologico 1. Italia 8*, Roma. (lám. 4, 84)

**MIRO 2006 - M. T. Miró:** *La ceràmica àtica de figures roges de la ciutat grega d'Empòrion, Monografies Emporitanes 14*, Museu d'Arqueologia de Catalunya-Empúries, Barcelona. (p. 185, fig. 392, cat. nº 56, p. 16, lám. 9, 10)

---

## CERÁMICA

---

**Origen:** Ática

**Técnica:** C. de figuras rojas

**Forma:** Copa con pie alto

**Parte Conservada:** Borde

**Taller:** WÜRZBURG 487 P

**Tipo Decoración:** Pintada Barnizada

**Escena:** Mitológica

**Personajes:** Eros Joven

**Elementos secundarios:** Ala Himation

**Motivos Ornamentales:** Hoja

**Uso Secundario:** Ajuar funerario

**Observaciones:** 15 fragmentos reconstruidos y restaurados.

**Autor:** Pol Carreras (CIG)

**Supervisor:** Xavier Aquilué (CIG)

**Fecha:** 22-10-2013

**Control F. Cerámica:** Revisada