

Ficha CIG 4213

Museu d'Arqueologia de Catalunya - Empúries

Núm. Inventario: 1419

Procedencia: [Empúries](#)

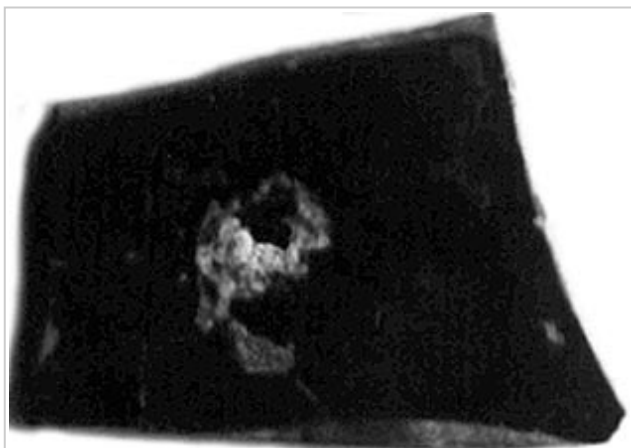
Contexto: [Neápolis, indeterminado](#)

Cronología: 450 - 425

Coordenadas: [42.13476 - 3.1206](#)

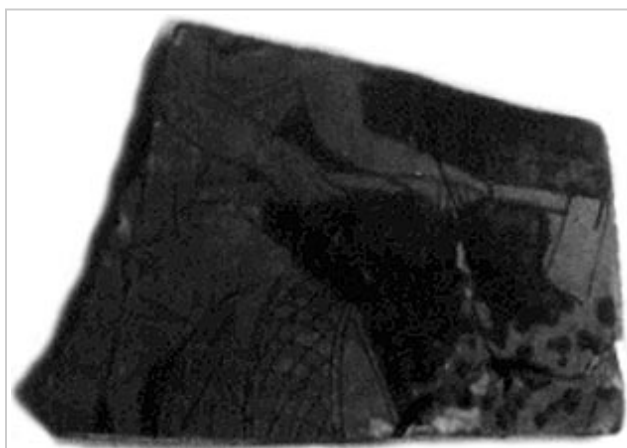
URL: <https://www.bd.iberiagraeca.net/fichas/4213>

IMÁGENES



Empúries, MAC-E 1419

MIRÓ 2006, p. 259, fig. 697, cat. nº 938, p. 209, lám. 92



Empúries, MAC-E 1419

MIRÓ 2006, p. 259, fig. 697, cat. nº 938, p. 209, lám. 92

BIBLIOGRAFÍA

JULLY 1982-1983 - J. J. Jully: *Céramiques grecques ou de type grec et autres céramiques en Languedoc Méditerranéen, Roussillon et Catalogne, VIIe-IVe s. avant notre ère et leur contexte socio-culturel*, Annales littéraires de l'Université de Besançon, 275, I-III, Besançon.

(vol. 2, p. 41, nº 25, lám. B15) [\[+ inf.\]](#)

ROUILLARD 1991 - P. Rouillard: *Les Grecs et la Peninsule Ibérique du VIII e au IV e siècle avant Jésus-Christ*, Paris, diff. de Bocart (Publications du Centre Pierre Paris, 21), 1991, vol. in 8º 467 p. 16 pl. h. -1. microfiches in line, *Mélanges de la Casa de Velázquez*, París.

(nº 158.1788, p. 103 mf, lám. III,7)

MIRÓ 2006 - M. T. Miró: *La ceràmica àtica de figures roges de la ciutat grega d'Empòrion*, Monografies Emporitanes 14, Museu d'Arqueologia de Catalunya-Empúries, Barcelona.

(p. 259, fig. 697, cat. nº 938, p. 209, lám. 92)

CERÁMICA

Origen: Ática

Técnica: C. de figuras rojas

Forma: Copa

Parte Conservada: Cuerpo

Tipo Decoración: Pintada Barnizada

Escena: Alfarería

Personajes: Alfarero

Elementos secundarios: Cesta Piel Arcilla Pala

Motivos Ornamentales: Orla de línea

Observaciones: Cinco fragmentos.

Autor: Pol Carreras (CIG)

Supervisor: Xavier Aquilué (CIG)

Fecha: 23-10-2013

Control F. Cerámica: Revisada