

Ficha CIG 4227

Museu d'Arqueologia de Catalunya - Empúries

Núm. Inventario: 87 MN 5017 1

Procedencia: [Empúries](#)

Contexto: [Neápolis, Sector Meridional](#)

Cronología: 425 - 400

Coordenadas: [42.13476 - 3.1206](#)

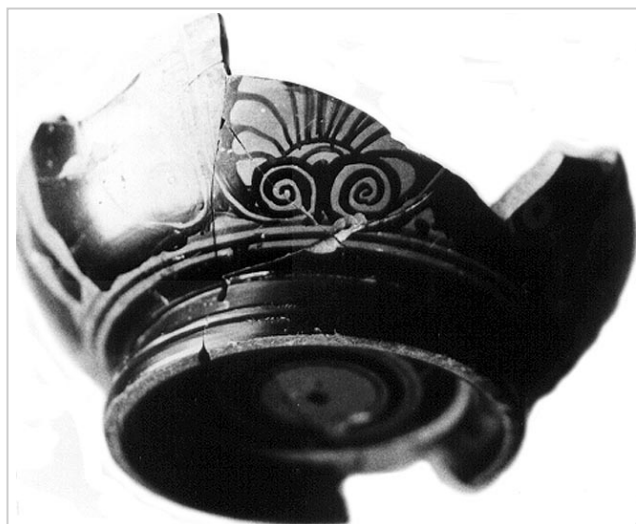
URL: <https://www.bd.iberiagraeca.net/fichas/4227>

IMÁGENES



Empúries, MAC-E 87 MN 5017 1

MIRÓ 2006, cat. nº 1509, p. 317-318, lám. 111, 112, 113, 311



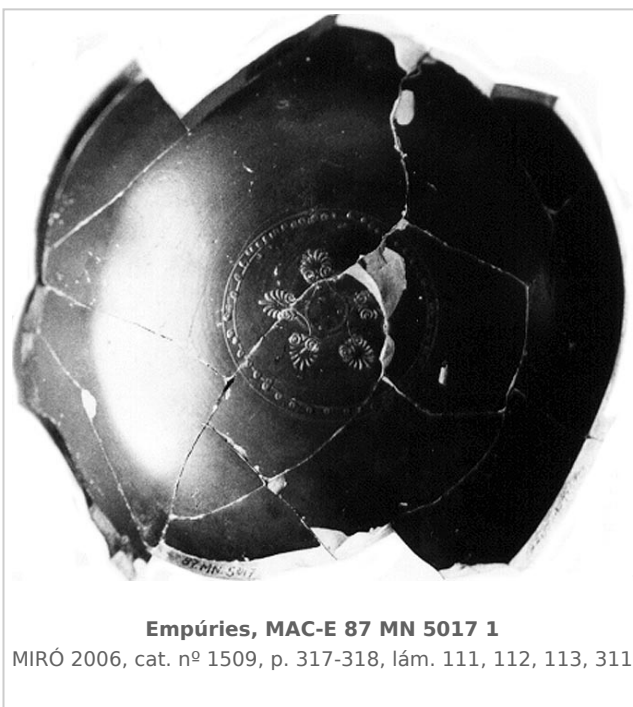
Empúries, MAC-E 87 MN 5017 1

MIRÓ 2006, cat. nº 1509, p. 317-318, lám. 111, 112, 113, 311



Empúries, MAC-E 87 MN 5017 1

MIRÓ 2006, cat. nº 1509, p. 317-318, lám. 111, 112, 113, 311



Empúries, MAC-E 87 MN 5017 1

MIRÓ 2006, cat. nº 1509, p. 317-318, lám. 111, 112, 113, 311

BIBLIOGRAFÍA

MIRO 2006 - M. T. Miró: *La ceràmica àtica de figures roges de la ciutat grega d'Empòrion, Monografies Emporitanes 14*, Museu d'Arqueologia de Catalunya-Empúries, Barcelona.
(cat. nº 1509, p. 317-318, lám. 111, 112, 113, 311)

CERÁMICA

Origen: Ática

Técnica: C. de figuras rojas

Forma: Copa escifo

Parte Conservada: Fondo

Tipo Decoración: Barnizada Incisa Estampillada Pintada

Escena: Persecución Conversación

Personajes: Figura femenina Figuras masculinas desnudas

Elementos secundarios: Peplo Himation

Motivos Ornamentales: Círculos concéntricos Círculos Líneas Orla de ovas Palmeta

Observaciones: Hallazgo en el Sector MN. UE 5017. 1987.

Autor: Pol Carreras (CIG)

Supervisor: Xavier Aquilué (CIG)

Fecha: 24-10-2013

Control F. Cerámica: Revisada

