

Ficha CIG 4285
Museu Municipal de Martorell
Núm. Inventario: MMM E6

Procedencia: [Empúries](#)

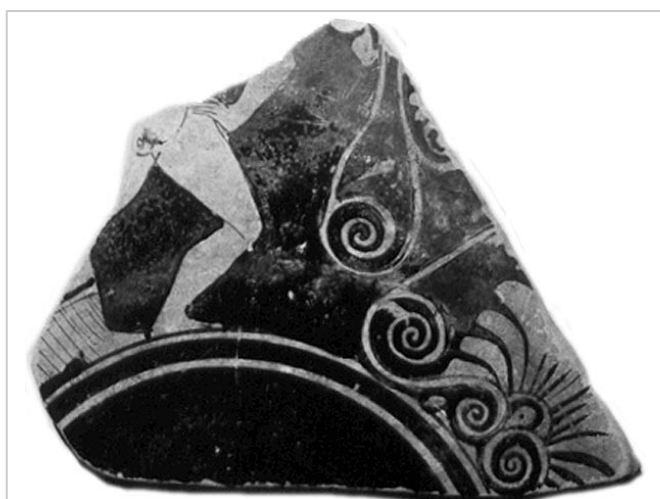
Contexto: [Indeterminado](#)

Cronología: 430 - 420

Coordenadas: [42.13476](#) - [3.1206](#)

URL: <https://www.bd.iberiagraeca.net/fichas/4285>

IMÁGENES



Empúries, MMM E6

MIRÓ 2006, p. 198, p. 205, fig. 494, cat. nº 318, p. 82-83, lám. 44



Empúries, MMM E6

MIRÓ 2006, p. 198, p. 205, fig. 494, cat. nº 318, p. 82-83, lám. 44

BIBLIOGRAFÍA

TRIAS 1967-1968 - G. Trías de Arribas: *Cerámicas griegas de la Península Ibérica*, The William L. Bryant Foundation, Valencia.

(nº 398, p. 136-137, lám. LXXVI, 4-5)

JULLY 1982-1983 - J. J. Jully: *Céramiques grecques ou de type grec et autres céramiques en Languedoc Méditerranéen, Roussillon et Catalogne, VIIe-IVe s. avant notre ère et leur contexte socio-culturel*, Annales littéraires de l'Université de Besançon, 275, I-III, Besançon.

(vol. 2, p. 40) [\[+ inf.\]](#)

ROUILLARD 1991 - P. Rouillard: *Les Grecs et la Peninsule Ibérique du VIII e au IV e siècle avant Jésus-Christ*, Paris, diff. de Bocart (Publications du Centre Pierre Paris, 21), 1991, vol. in 8º 467 p. 16 pl. h. -1. microfiches in line, *Mélanges de la Casa de Velázquez*, París.
(nº 158.2003, p. 127 mf, nota 58)

MIRO 2006 - M. T. Miró: *La ceràmica àtica de figures roges de la ciutat grega d'Empòrion*, *Monografies Emporitanes* 14, Museu d'Arqueologia de Catalunya-Empúries, Barcelona.
(p. 198, p. 205, fig. 494, cat. nº 318, p. 82-83, lám. 44)

CERÁMICA

Origen: Ática

Técnica: C. de figuras rojas

Forma: Copa con pie alto

Parte Conservada: Fondo

Taller: LID P

Tipo Decoración: Pintada Barnizada

Personajes: Figura femenina Figura masculina desnuda

Elementos secundarios: Himation Quitón Roca

Motivos Ornamentales: Palmeta Roleo Greca de meandros y cruces Líneas

Autor: Pol Carreras (CIG)

Supervisor: Xavier Aquilué (CIG)

Fecha: 31-10-2013

Control F. Cerámica: Revisada