

## Ficha CIG 4299

Museu d'Arqueologia de Catalunya - Barcelona

Núm. Inventario: 4507 2

**Procedencia:** [Empúries](#)

**Contexto:** [Neápolis, indeterminado](#)

**Cronología:** 400 - 350

**Coordenadas:** [42.13476 - 3.1206](#)

**URL:** <https://www.bd.iberiagraeca.net/fichas/4299>

### IMÁGENES



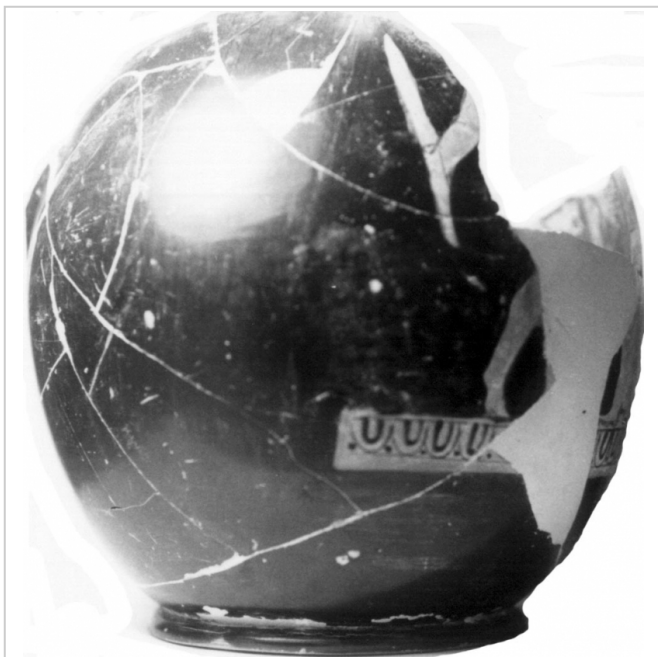
**Empúries, MAC-B 4507 2**

MIRÓ 2006, p. 232, fig. 618, p. 336, cat. nº 3249, p. 666, lám.  
255, 256, 339



**Empúries, MAC-B 4507 2**

MIRÓ 2006, p. 232, fig. 618, p. 336, cat. nº 3249, p. 666, lám.  
255, 256, 339



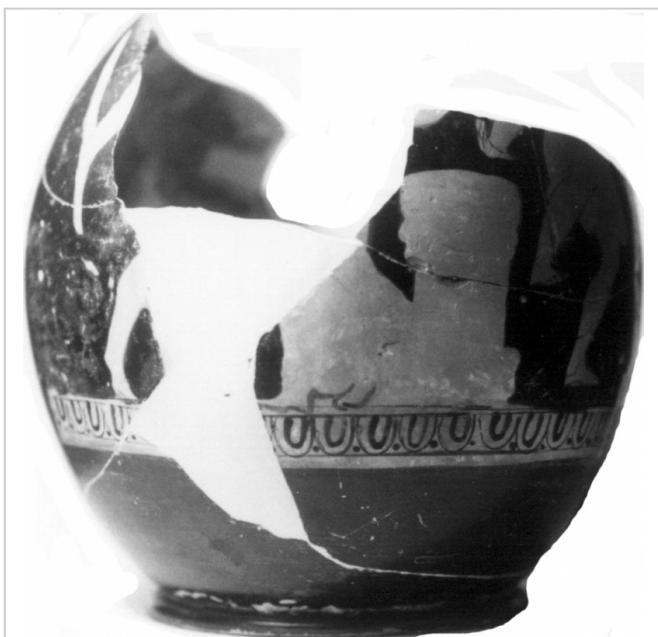
**Empúries, MAC-B 4507 2**

MIRÓ 2006, p. 232, fig. 618, p. 336, cat. nº 3249, p. 666, lám. 255, 256, 339



**Empúries, MAC-B 4507 2**

MIRÓ 2006, p. 232, fig. 618, p. 336, cat. nº 3249, p. 666, lám. 255, 256, 339



**Empúries, MAC-B 4507 2**

MIRÓ 2006, p. 232, fig. 618, p. 336, cat. nº 3249, p. 666, lám. 255, 256, 339



**Empúries, MAC-B 4507 2**

MIRÓ 2006, p. 232, fig. 618, p. 336, cat. nº 3249, p. 666, lám. 255, 256, 339

## BIBLIOGRAFÍA

**TRIAS 1967-1968 - G. Trías de Arribas:** *Cerámicas griegas de la Península Ibérica*, The William L. Bryant Foundation, Valencia.

(nº 594, p. 187, lám. CVII, 3-4)

**JULLY 1982-1983 - J. J. Jully:** *Céramiques grecques ou de type grec et autres céramiques en Languedoc Méditerranéen, Roussillon et Catalogne, VIIe-IVe s. avant notre ère et leur contexte socio-culturel*, Annales

littéraires de l'Université de Besançon, 275, I-III, Besançon.

(vol. 2, p. 27) [\[+ inf.\]](#)

**ROUILLARD 1991 - P. Rouillard:** *Les Grecs et la Peninsule Ibérique du VIII e au IV e siècle avant Jésus-Christ*, Paris, diff. de Bocart (Publications du Centre Pierre Paris, 21), 1991, vol. in 8º 467 p. 16 pl. h. -1. microfiches in line, *Mélanges de la Casa de Velázquez*, París.

(nº 158.1905, p. 105 mf)

**HAMILTON 1992 - R. Hamilton:** *Choes and Anthesteria. Athenian iconography and ritual*, Michigan.

(p. 206, BA8822)

**MIRO 2006 - M. T. Miró:** *La ceràmica àtica de figures roges de la ciutat grega d'Empòrion, Monografies Emporitanes 14*, Museu d'Arqueologia de Catalunya-Empúries, Barcelona.

(p. 232, fig. 618, p. 336, cat. nº 3249, p. 666, lám. 255, 256, 339)

---

## CERÁMICA

---

**Origen:** Ática

**Técnica:** C. de figuras rojas

**Estilo:** Kerch

**Forma:** Coe

**Parte Conservada:** Base

**Taller:** KERCH style

**Tipo Decoración:** Pintada Barnizada

**Escena:** Antesterias

**Personajes:** Figura humana Niños

**Elementos secundarios:** Altar Bastón Quitón Roca

**Motivos Ornamentales:** Orla de ovas

**Observaciones:** 28 fragmentos. Reconstruido y restaurado.

**Autor:** Pol Carreras (CIG)

**Supervisor:** Xavier Aquilué (CIG)

**Fecha:** 02-11-2013

**Control F. Cerámica:** Revisada