

Ficha CIG 4328

Museu d'Arqueologia de Catalunya - Empúries

Núm. Inventario: EMP RG SN 40

Procedencia: [Empúries](#)

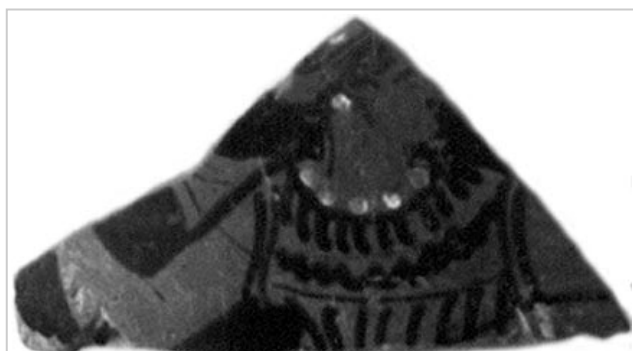
Contexto: [Neápolis, indeterminado](#)

Cronología: 400 - 375

Coordenadas: [42.13476](#) - [3.1206](#)

URL: <https://www.bd.iberiagraeca.net/fichas/4328>

IMÁGENES



Empúries, MAC-E RG SN 40
MIRÓ 2006, cat. nº 3060, p. 626, lám. 218

BIBLIOGRAFÍA

GANDIA 1918 - E. Gandia: *Diario de las excavaciones de 1918.*
(p. 78)

MIRO 2006 - M. T. Miró: *La ceràmica àtica de figures roges de la ciutat grega d'Empòrion, Monografies Emporitanes 14,* Museu d'Arqueologia de Catalunya-Empúries, Barcelona.
(cat. nº 3060, p. 626, lám. 218)

CERÁMICA

Origen: Ática

Técnica: C. de figuras rojas

Forma: Cratera

Parte Conservada: Cuerpo

Taller: RETORTED P

Tipo Decoración: Pintada Sobrepintada Barnizada

Escena: Gineceo

Personajes: Figura femenina

Elementos secundarios: Sakkós Himation Collar Pendientes Brazaletes

Reparaciones: Orificios de reparación

Observaciones: Excavación 2 de julio de 1918.

Autor: Pol Carreras (CIG)

Supervisor: Xavier Aquilué (CIG)

Fecha: 05-11-2013

Control F. Cerámica: Revisada