

Ficha CIG 4508

Museu d'Arqueologia de Catalunya - Empúries

Núm. Inventario: 424

Procedencia: [Empúries](#)

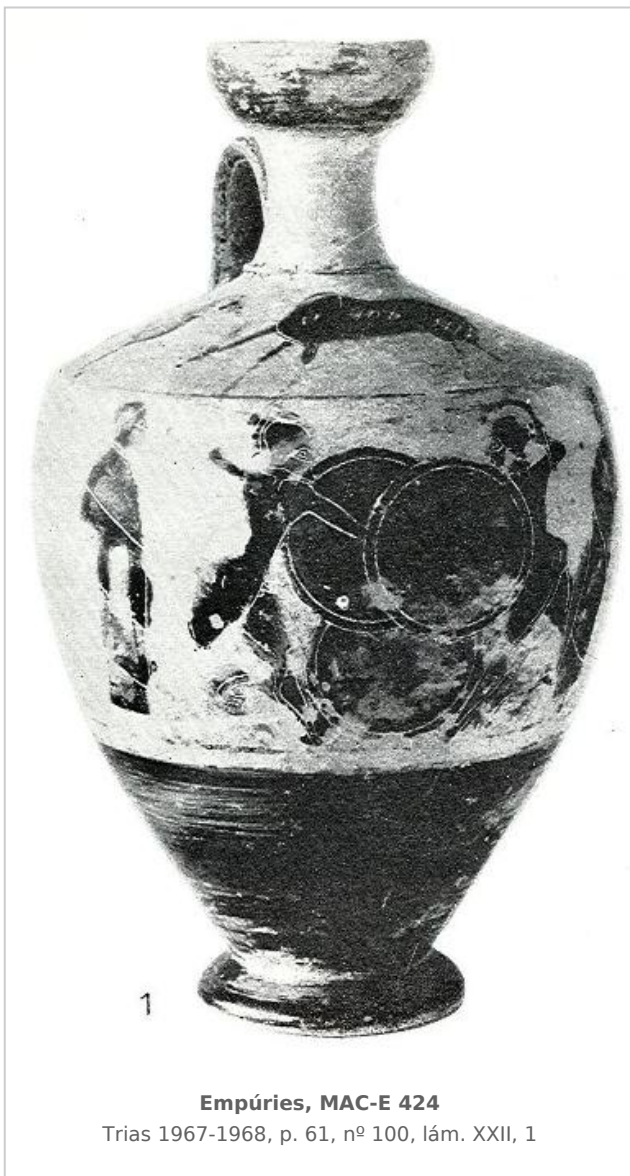
Contexto: [Necrópolis, indeterminado](#)

Cronología: 575 - 525

Coordenadas: [42.13476 - 3.1206](#)

URL: <https://www.bd.iberiagraeca.net/fichas/4508>

IMÁGENES



BIBLIOGRAFÍA

FRICKENHAUS 1908 - A. Frickenhaus: Griechische Vasen aus Emporion, *Anuari de l'Institut d'Estudis Catalans* MCMVIII, Barcelona, 195-240.

(p. 212, nº 22, fig. 21) [[+ inf.](#)]

HASPELS 1936 - C. Haspels: *Attic Black-figured Lekythoi*, Paris.

(p. 19)

ALMAGRO BASCH 1943a - M. Almagro Basch: *Breve guía para la visita de las excavaciones de Ampurias*, Barcelona.

(p. 239, fig. 110)

GARCIA Y BELLIDO 1948 - A. García y Bellido: *Hispania Graeca*, Instituto Español de Estudios Mediterráneos, Barcelona.

(vol. II, p. 153, nº 34, lám. LXXV)

BEAZLEY 1956 - J. D. Beazley: *Attic Black-figure Vase Painters*, Oxford.

(p. 70)

TRIAS 1967-1968 - G. Trías de Arribas: *Cerámicas griegas de la Península Ibérica*, The William L. Bryant Foundation, Valencia.

(p. 61, nº 100, lám. XXII, 1)

BARBERA/SANMARTI GREGO 1987 - J. Barberà, E. Sanmartí Grego: *Arte griego en España*, Ed. Polígrafa, Barcelona.

(p. 19, fig. 10, p. 176, fig. 228)

CARPENTER 1989 - T. H. Carpenter: *Beazley Addenda. Additional references to ABV, ARV2 and Paralipomena*, 2ed., Oxford.

(p. 18)

BEAZLEY ARCHIVE - Classical Art Research Centre and The Beazley Archive: www.beazley.ox.ac.uk, Oxford. (300636)

CERÁMICA

Origen: Ática

Técnica: C. de figuras negras

Forma: Lécito

Parte Conservada: Perfil completo

Taller: SANDAL P

Tipo Decoración: Pintada Barnizada Sobrepintada

Escena: Combate

Personajes: Figura femenina Guerreros luchando Guerrero caído

Animales: Cierva Pantera

Elementos secundarios: Escudo Casco corintio Lanza Episema águila

Motivos Ornamentales: Línea

Uso Secundario: Ajuar funerario

Observaciones: Excavación enero de 1897.

Autor: Pol Carreras (CIG)

Supervisor: Xavier Aquilué (CIG)

Fecha: 02-12-2013

Control F. Cerámica: Revisada

Fichero PDF de la ficha **Ficha CIG 4508** generado el **05/21/2026 a las 04:13:34**