

Ficha CIG 4511

Museu d'Arqueologia de Catalunya - Barcelona

Núm. Inventario: 412

Procedencia: [Empúries](#)

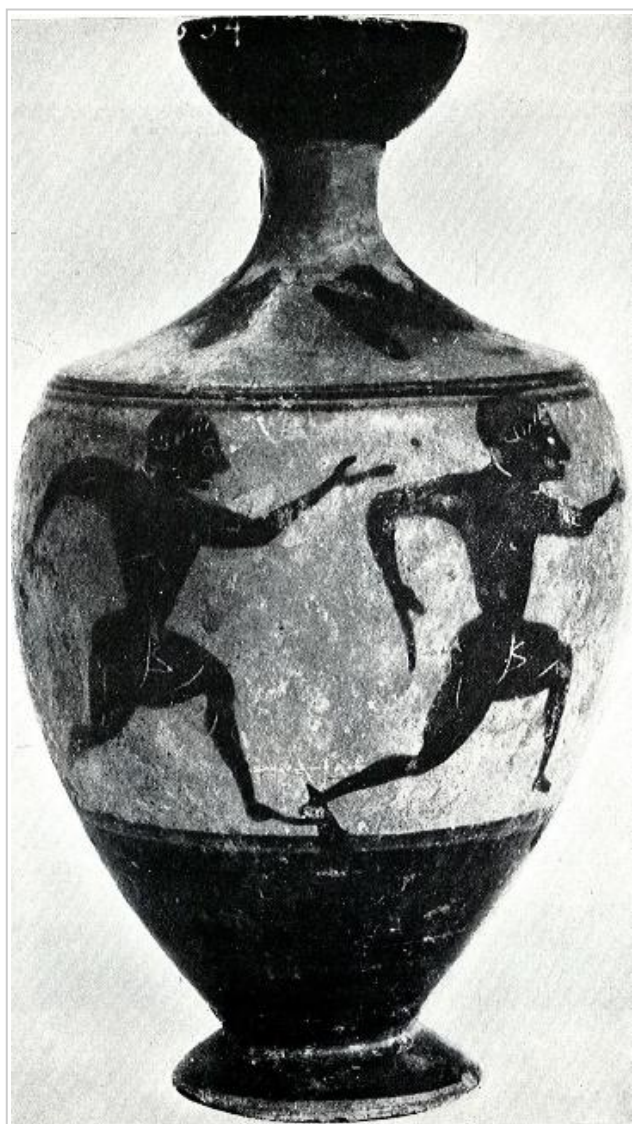
Contexto: [Necrópolis, indeterminado](#)

Cronología: 550 - 500

Coordenadas: [42.13476](#) - [3.1206](#)

URL: <https://www.bd.iberiagraeca.net/fichas/4511>

IMÁGENES



Empúries, MAC-B 412

Trias 1967-1968, p. 62, nº 101, lám. XXIII



Empúries, MAC-B 412

Trias 1967-1968, p. 62, nº 101, lám. XXIII

BIBLIOGRAFÍA

FRICKENHAUS 1908 - A. Frickenhaus: Griechische Vasen aus Emporion, *Anuari de l'Institut d'Estudis Catalans* MCMVIII, Barcelona, 195-240.

(p. 212, nº 23, fig. 22) [\[+ inf.\]](#)

BOSCH GIMPERA 1938 - P. Bosch Gimpera: *L'art grec a Catalunya*, Barcelona.

(p. 12, fig. XXXI)

GARCIA Y BELLIDO 1948 - A. García y Bellido: *Hispania Graeca*, Instituto Español de Estudios Mediterráneos, Barcelona.

(vol. II, p. 153, nº 34a, lám. LXXV)

BEAZLEY 1956 - J. D. Beazley: *Attic Black-figure Vase Painters*, Oxford.

(p. 460)

CVA BARCELONA I 1951-1957 - P. Bosch Gimpera, J. de C. Serra Ràfols: *Corpus Vasorum Antiquorum*, Musée Archéologique de Barcelona, fasc. 1. Espagne, fasc. 3, Barcelona.

(Lám. 14.1)

TRIAS 1967-1968 - G. Trías de Arribas: *Cerámicas griegas de la Península Ibérica*, The William L. Bryant Foundation, Valencia.

(p. 62, nº 101, lám. XXIII)

BARBERA/SANMARTI GREGO 1987 - J. Barberà, E. Sanmartí Grego: *Arte griego en España*, Ed. Polígrafa, Barcelona.

(p. 14, fig. 4)

VANHOVE et alii 1992 - D. Vanhove et alii: *El deporte en la Grecia antigua: La genesis del olimpismo*, Centre Cultural de la Fundació La Caixa, 12 Mayo - 9 Agosto, Barcelona.

(p. 306, nº 172)

BEAZLEY ARCHIVE - Classical Art Research Centre and The Beazley Archive: www.beazley.ox.ac.uk, Oxford. (9710)

CERÁMICA

Origen: Ática

Técnica: C. de figuras negras

Forma: Lécito

Parte Conservada: Perfil completo

Taller: FAT-RUNNER group

Tipo Decoración: Pintada Barnizada Incisa

Escena: Palestra

Personajes: Atleta Sirena

Motivos Ornamentales: Línea

Uso Secundario: Ajuar funerario

Autor: Pol Carreras (CIG)

Supervisor: Xavier Aquilué (CIG)

Fecha: 03-12-2013

Control F. Cerámica: Revisada

