

Ficha CIG 4519

Museu d'Arqueologia de Catalunya - Girona

Núm. Inventario: 817

Procedencia: [Empúries](#)

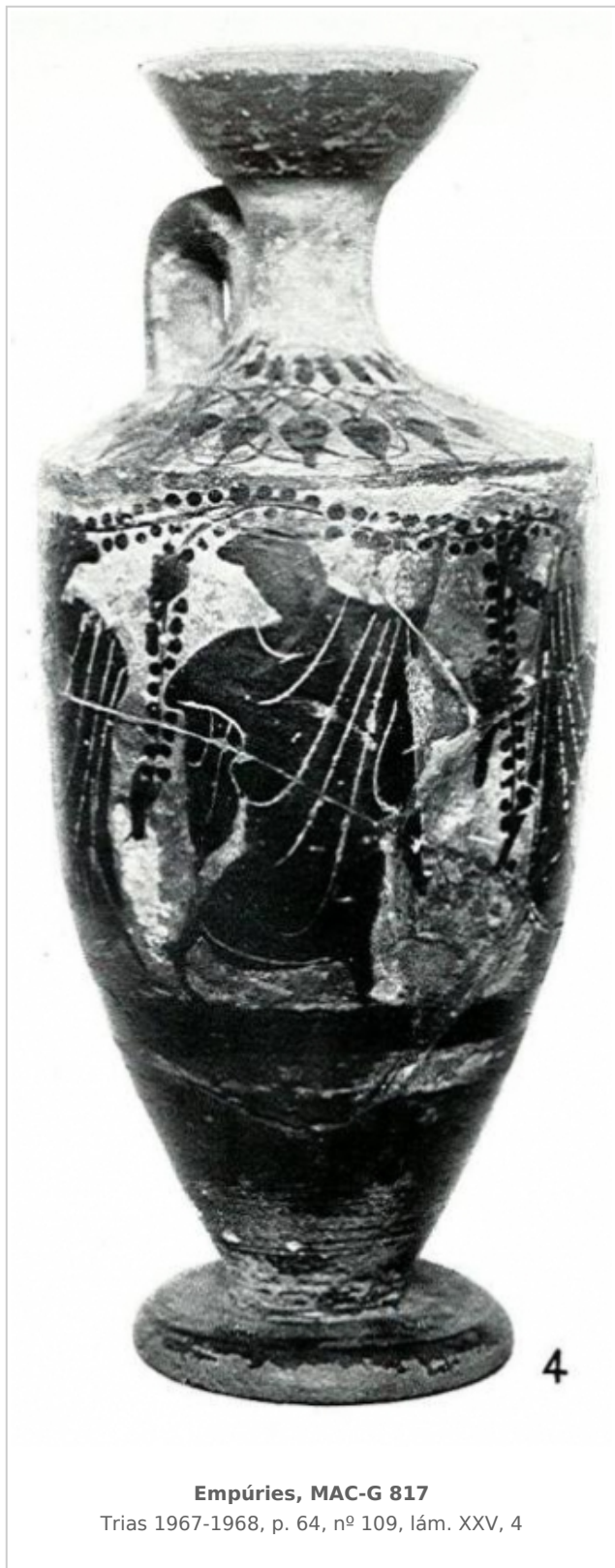
Contexto: [Necrópolis, indeterminado](#)

Cronología: 525 - 475

Coordenadas: [42.13476 - 3.1206](#)

URL: <https://www.bd.iberiagraeca.net/fichas/4519>

IMÁGENES



Empúries, MAC-G 817

Trias 1967-1968, p. 64, nº 109, lám. XXV, 4

BIBLIOGRAFÍA

GARCIA Y BELLIDO 1948 - A. García y Bellido: *Hispania Graeca*, Instituto Español de Estudios Mediterráneos, Barcelona.

(vol. II, p. 154, nº 39, lám. LXXVII)

BEAZLEY 1956 - J. D. Beazley: *Attic Black-figure Vase Painters*, Oxford.

(p. 496)

TRIAS 1967-1968 - G. Trías de Arribas: *Cerámicas griegas de la Península Ibérica*, The William L. Bryant Foundation, Valencia.

(p. 64, nº 109, lám. XXV, 4)

VILLANUEVA 1986 - M. C. Villanueva: À propos des lécythes attiques à figures noires en provenance de la Péninsule Ibérique. Quelques remarques d'iconographie dionysiaque, *Revue des Études Anciennes (REA)* LXXXVIII, Bordeaux, 359-77.

(p. 374, fig. 53B) [\[+ inf.\]](#)

BARBERA/SANMARTI GREGO 1987 - J. Barberà, E. Sanmartí Grego: *Arte griego en España*, Ed. Polígrafa, Barcelona.

(p. 170, fig. 219)

CARPENTER 1989 - T. H. Carpenter: *Beazley Addenda. Additional references to ABV, ARV2 and Paralipomena*, 2ed., Oxford.

(p. 123)

BEAZLEY ARCHIVE - Classical Art Research Centre and The Beazley Archive: www.beazley.ox.ac.uk, Oxford. (305285)

CERÁMICA

Origen: Ática

Técnica: C. de figuras negras

Forma: Lécito

Parte Conservada: Perfil completo

Taller: ATHENS 581 class

Tipo Decoración: Pintada Barnizada Sobrepintada

Escena: Dionisíaca

Personajes: Ménades

Elementos secundarios: Racimo uvas Guirnalda Himation

Motivos Ornamentales: Capullos entrelazados Banda Trazos verticales

Uso Secundario: Ajuar funerario

Observaciones: Reconstruido. Faltan algunos fragmentos.

Autor: Pol Carreras (CIG)

Supervisor: Xavier Aquilué (CIG)

Fecha: 04-12-2013

Control F. Cerámica: Revisada