

Ficha CIG 4528

Museu d'Arqueologia de Catalunya - Barcelona

Núm. Inventario: 411

Procedencia: [Empúries](#)

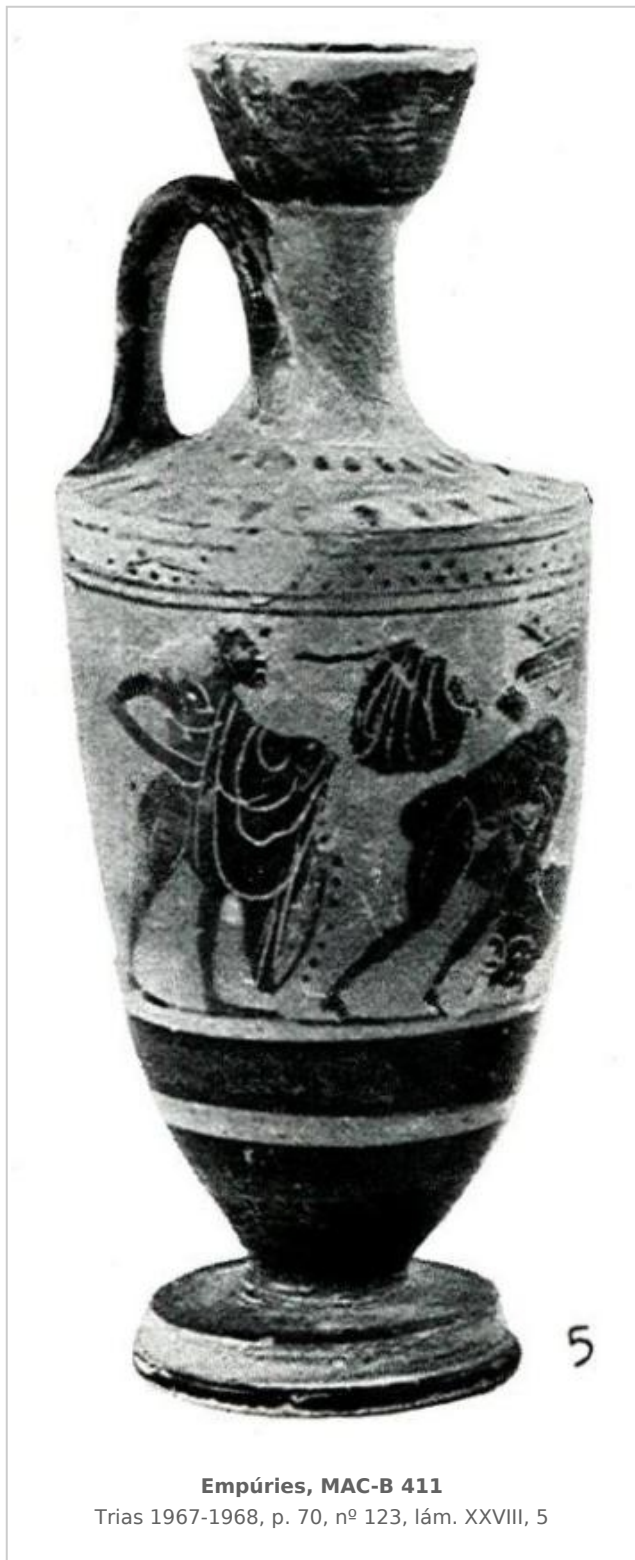
Contexto: [Necrópolis, indeterminado](#)

Cronología: 525 - 475

Coordenadas: [42.13476 - 3.1206](#)

URL: <https://www.bd.iberiagraeca.net/fichas/4528>

IMÁGENES



Empúries, MAC-B 411
Trias 1967-1968, p. 70, nº 123, lám. XXVIII, 5

BIBLIOGRAFÍA

CVA BARCELONA I 1951-1957 - P. Bosch Gimpera, J. de C. Serra Ràfols: *Corpus Vasorum Antiquorum, Musée Archéologique de Barcelona, fasc. 1. Espagne, fasc. 3, Barcelona.*
(lám. 14.3)

TRIAS 1967-1968 - G. Trias de Arribas: *Cerámicas griegas de la Península Ibérica, The William L. Bryant Foundation, Valencia.*
(p. 70, nº 123, lám. XXVIII, 5)

BEAZLEY ARCHIVE - Classical Art Research Centre and The Beazley Archive: www.beazley.ox.ac.uk, Oxford.

(9740)

CERÁMICA

Origen: Ática

Técnica: C. de figuras negras

Forma: Lécito

Parte Conservada: Perfil completo

Tipo Decoración: Pintada Barnizada

Escena: Mitológica

Personajes: Heracles Joven Figura humana

Animales: Toro

Elementos secundarios: Himation Carcaj Rama Ropa

Motivos Ornamentales: Líneas horizontales paralelas Pétalos Puntos Greca de puntos

Uso Secundario: Ajuar funerario

Autor: Pol Carreras (CIG)

Supervisor: Xavier Aquilué (CIG)

Fecha: 07-12-2013

Control F. Cerámica: Revisada