

Ficha CIG 4531

Museu d'Arqueologia de Catalunya - Empúries

Núm. Inventario: EMP RG SN 45

Procedencia: [Empúries](#)

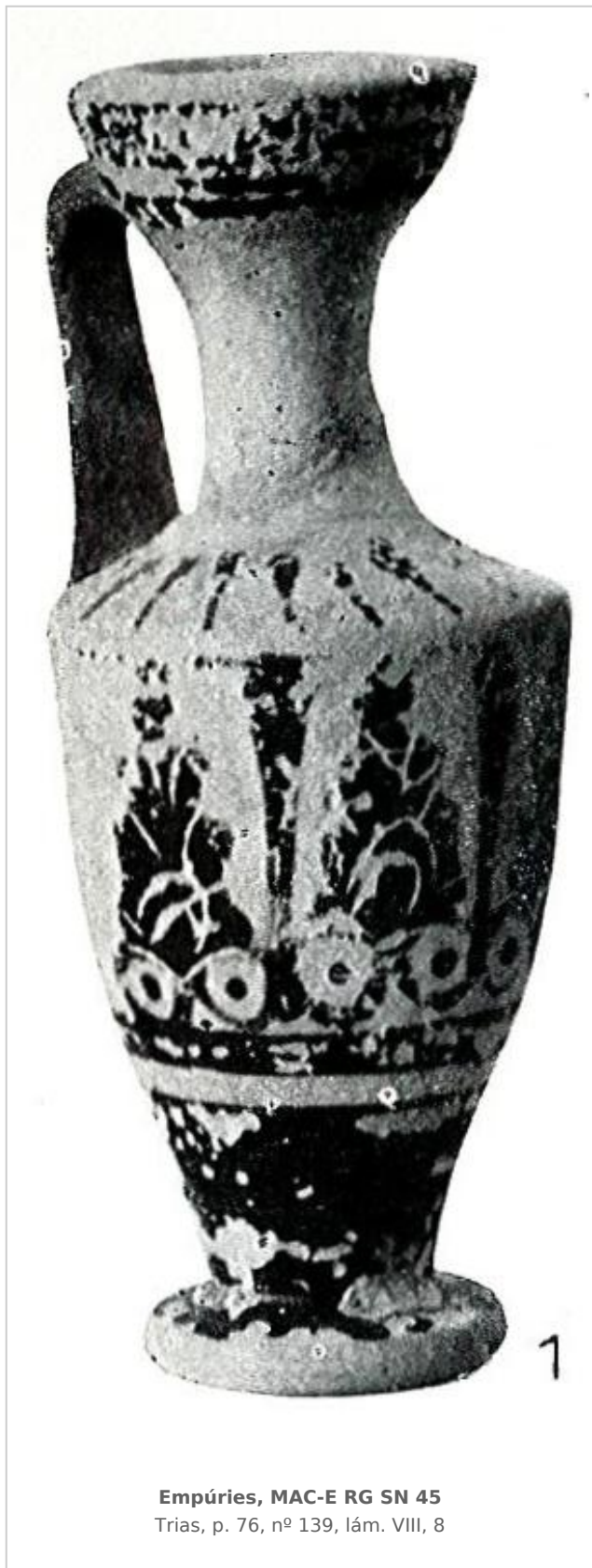
Contexto: [Necrópolis Bonjoan, inhumación 48](#)

Cronología: 500 - 450

Coordenadas: [42.13476 - 3.1206](#)

URL: <https://www.bd.iberiagraeca.net/fichas/4531>

IMÁGENES



Empúries, MAC-E RG SN 45
Trias, p. 76, nº 139, lám. VIII, 8

BIBLIOGRAFÍA

ALMAGRO BASCH 1953 - M. Almagro Basch: *Las necrópolis de Ampurias*, Vol. I. *Introducción y necrópolis griegas*, *Monografías Ampuritanas III*, Barcelona.

(vol. I, p. 142, 188, 189, fig. 159, nº 8, lám. VIII, 8)

TRIAS 1967-1968 - G. Trías de Arribas: *Cerámicas griegas de la Península Ibérica*, The William L. Bryant

Foundation, Valencia.

(p. 76, nº 139, lám. XXXII, 1)

BEAZLEY ARCHIVE - Classical Art Research Centre and The Beazley Archive: www.beazley.ox.ac.uk, Oxford.
(10542)

CERÁMICA

Origen: Ática

Técnica: C. de figuras negras

Forma: Lécito

Parte Conservada: Perfil completo

Tipo Decoración: Pintada Barnizada

Motivos Ornamentales: Capullo de loto Trazos radiales Palmeta inscrita Palmetas Bandas Ovas

Uso Secundario: Ajuar funerario

Observaciones: El ajuar de esta tumba estaba formado por tres leцитos (CIG 4531, 4534 y 4674), y un alabastron (CIG 4739) áticos de figuras negras, dos vasos de cerámica gris emporitana, un anillo y un pendiente de plata.

Autor: Pol Carreras (CIG)

Supervisor: Xavier Aquilué (CIG)

Fecha: 07-12-2013

Control F. Cerámica: Revisada