

## Ficha CIG 4532

### Museu d'Arqueologia de Catalunya - Empúries

Núm. Inventario: EMP RG SN 46

**Procedencia:** [Empúries](#)

**Contexto:** [Necrópolis Bonjoan, inhumación 38](#)

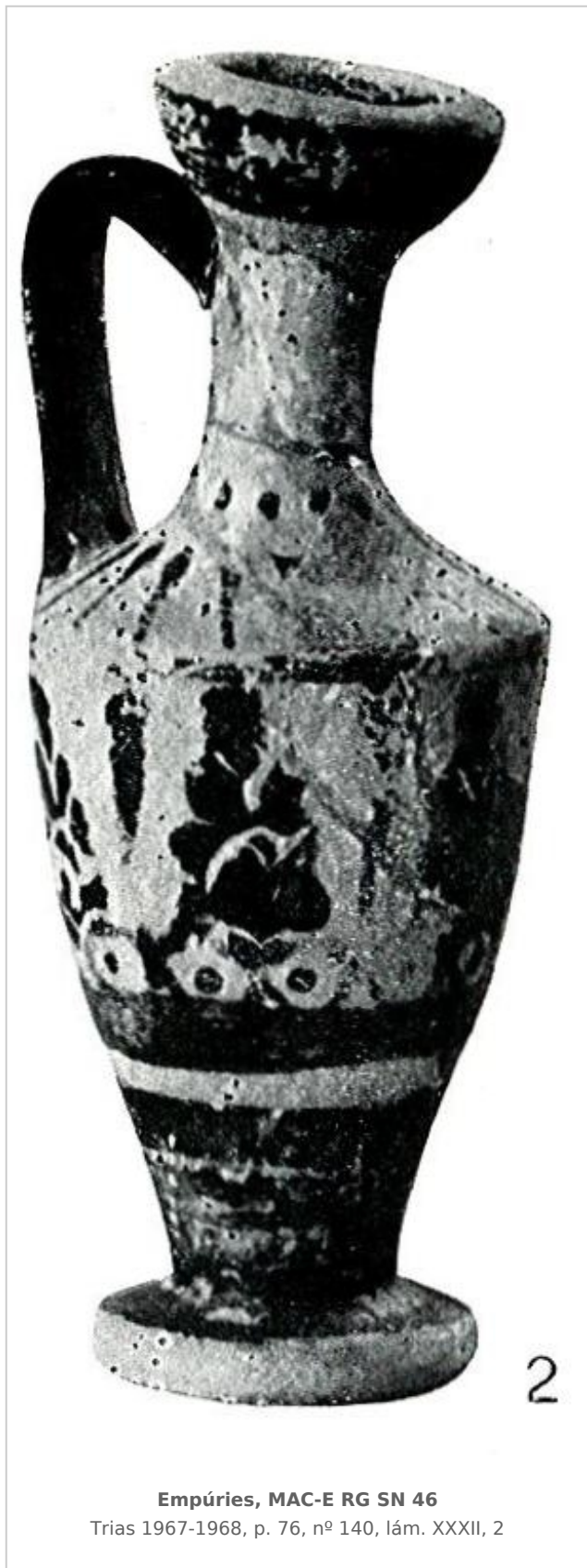
**Cronología:** 500 - 450

**Coordenadas:** [42.13476 - 3.1206](#)

**URL:** <https://www.bd.iberiagraeca.net/fichas/4532>

## IMÁGENES

---



Empúries, MAC-E RG SN 46  
Trias 1967-1968, p. 76, nº 140, lám. XXXII, 2

## BIBLIOGRAFÍA

---

**ALMAGRO BASCH 1953** - M. Almagro Basch: *Las necrópolis de Ampurias, Vol. I. Introducción y necrópolis griegas, Monografías Ampuritanas III*, Barcelona.  
(vol. I, p. 139, 140, 176, 177, fig. 148, nº 4, lám. XI, 4)

**TRIAS 1967-1968 - G. Trías de Arribas:** *Cerámicas griegas de la Península Ibérica*, The William L. Bryant Foundation, Valencia.

(p. 76, nº 140, lám. XXXII, 2)

**BEAZLEY ARCHIVE - Classical Art Research Centre and The Beazley Archive:** [www.beazley.ox.ac.uk](http://www.beazley.ox.ac.uk), Oxford. (10542)

## CERÁMICA

---

**Origen:** Ática

**Técnica:** C. de figuras negras

**Forma:** Lécito

**Parte Conservada:** Perfil completo

**Tipo Decoración:** Pintada Barnizada

**Motivos Ornamentales:** Capullo de loto Trazos radiales Palmeta inscrita Palmetas Ovas

**Uso Secundario:** Ajuar funerario

**Observaciones:** El ajuar de esta inhumación estaba formado por 3 leцитos áticos de figuras negras (CIG 4513, 4532 y 4675) y un alabastron de pasta de vidrio.

**Autor:** Pol Carreras (CIG)

**Supervisor:** Xavier Aquilué (CIG)

**Fecha:** 07-12-2013

**Control F. Cerámica:** Revisada