

Ficha CIG 4533

Museu d'Arqueologia de Catalunya - Empúries

Núm. Inventario: EMP RG SN 47

Procedencia: [Empúries](#)

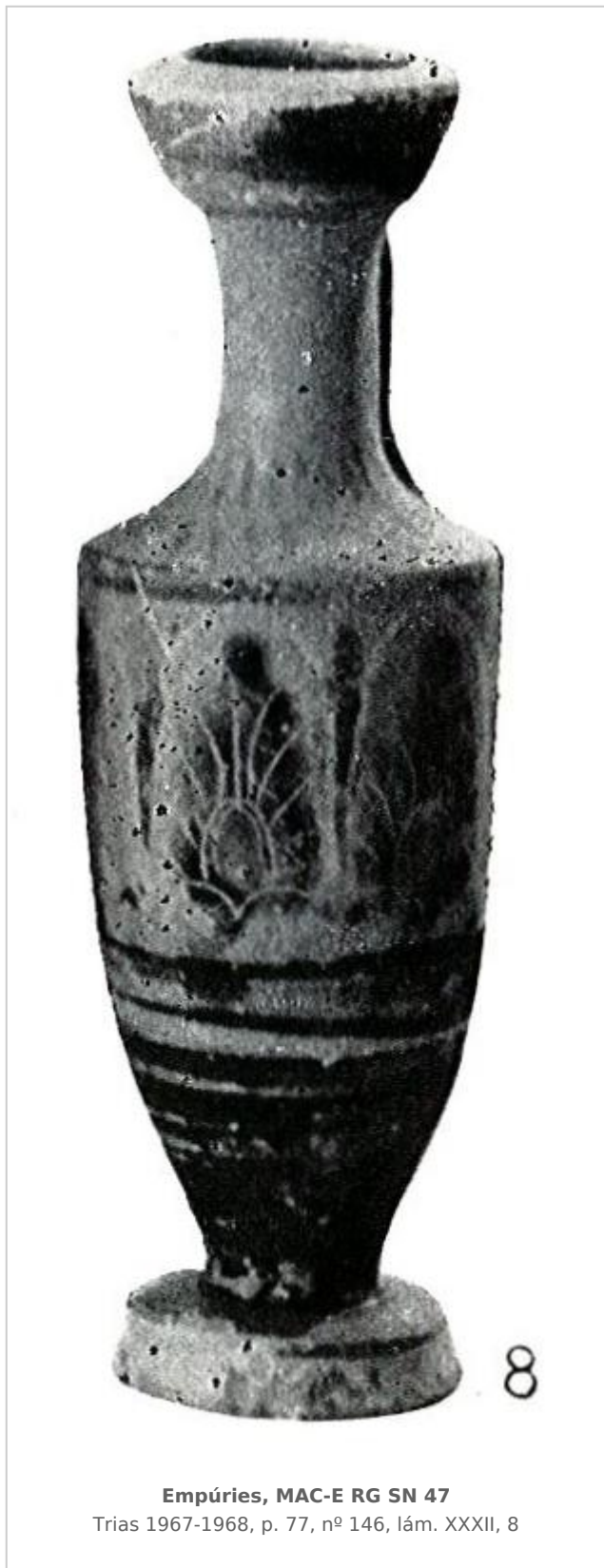
Contexto: [Necrópolis Bonjoan, inhumación 55](#)

Cronología: 500 - 450

Coordenadas: [42.13476 - 3.1206](#)

URL: <https://www.bd.iberiagraeca.net/fichas/4533>

IMÁGENES



BIBLIOGRAFÍA

ALMAGRO BASCH 1953 - M. Almagro Basch: *Las necrópolis de Ampurias*, Vol. I. *Introducción y necrópolis griegas*, *Monografías Ampuritanas III*, Barcelona.

(vol. I, p. 143, 195, 196, fig. 166, nº 11, lám. VII, 10)

TRIAS 1967-1968 - G. Trías de Arribas: *Cerámicas griegas de la Península Ibérica*, The William L. Bryant Foundation, Valencia.

(p. 77, nº 146, lám. XXXII, 8)

BEAZLEY ARCHIVE - Classical Art Research Centre and The Beazley Archive: www.beazley.ox.ac.uk, Oxford. (10542)

CERÁMICA

Origen: Ática

Técnica: C. de figuras negras

Forma: Lécito

Parte Conservada: Perfil completo

Tipo Decoración: Pintada Barnizada

Motivos Ornamentales: Capullo de loto Trazos radiales Palmeta inscrita Palmetas Ovas

Uso Secundario: Ajuar funerario

Observaciones: El ajuar de esta tumba estaba formado por cinco leцитos áticos de figuras negras (CIG 174, 198, 241, 816 Y 4533), dos jarritas de cerámica con pintura roja de tipo "jonio", un vaso de cerámica gris emporitana, una anforita de pasta de vidrio, una fíbula de bronce y un anillo de plata.

Autor: Pol Carreras (CIG)

Supervisor: Xavier Aquilué (CIG)

Fecha: 07-12-2013

Control F. Cerámica: Revisada