

Ficha CIG 4554

Museu d'Arqueologia de Catalunya - Barcelona

Núm. Inventario: 409

Procedencia: [Empúries](#)

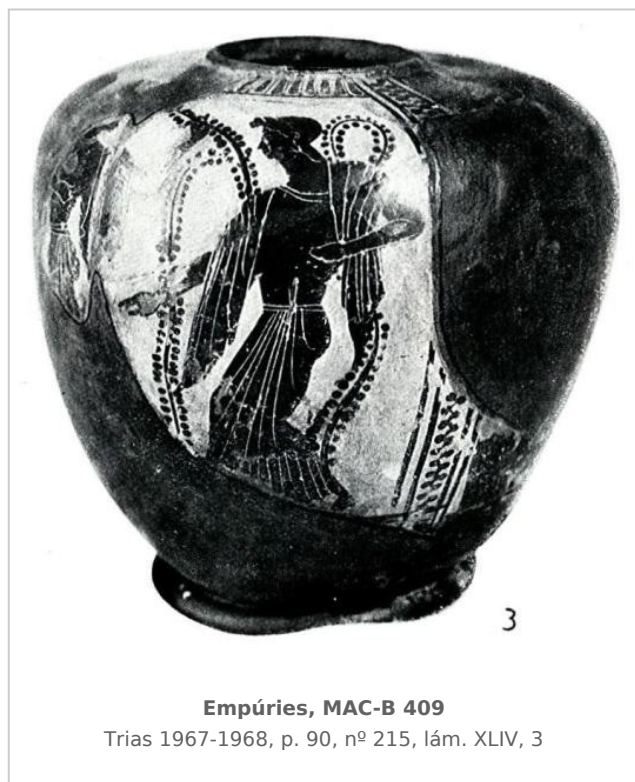
Contexto: [Neápolis, indeterminado](#)

Cronología: 525 - 475

Coordenadas: [42.13476 - 3.1206](#)

URL: <https://www.bd.iberiagraeca.net/fichas/4554>

IMÁGENES



BIBLIOGRAFÍA

BOSCH GIMPERA 1923a - P. Bosch Gimpera: La colonització grega. La colònia d'Empúries: La ceràmica grega, *Anuari de l'Institut d'Estudis Catalans VI* (1915-1920), Barcelona, 708-709.

(p. 708, fig. 550)

GARCIA Y BELLIDO 1948 - A. García y Bellido: *Hispania Graeca*, Instituto Español de Estudios Mediterráneos, Barcelona.

(vol. II, p. 156, nº 70, lám. LXXXIII)

CVA BARCELONA I 1951-1957 - P. Bosch Gimpera, J. de C. Serra Ràfols: *Corpus Vasorum Antiquorum, Musée Archéologique de Barcelona, fasc. 1. Espagne, fasc. 3*, Barcelona.

(lám. 14.6)

TRIAS 1967-1968 - G. Trías de Arribas: *Cerámicas griegas de la Península Ibérica*, The William L. Bryant Foundation, Valencia.

(p. 90, nº 215, lám. XLIV, 3)

BEAZLEY ARCHIVE - Classical Art Research Centre and The Beazley Archive: www.beazley.ox.ac.uk, Oxford. (9353)

CERÁMICA

Origen: Ática

Técnica: C. de figuras negras

Forma: Enócoe

Parte Conservada: Cuerpo

Taller: VATICAN 424 group

Tipo Decoración: Barnizada Pintada

Escena: Dionisíaca

Personajes: Ménades

Elementos secundarios: Chitón Manto Túnica Rama de hiedra Guirnalda

Motivos Ornamentales: Lengüetas Líneas verticales paralelas Puntos

Observaciones: Reconstruido y en parte restaurado. Excavación 21 de octubre de 1919.

Autor: Pol Carreras (CIG)

Supervisor: Xavier Aquilué (CIG)

Fecha: 10-12-2013

Control F. Cerámica: Revisada