

Ficha CIG 4565

Museu d'Arqueologia de Catalunya - Girona

Núm. Inventario: 1334

Procedencia: [Empúries](#)

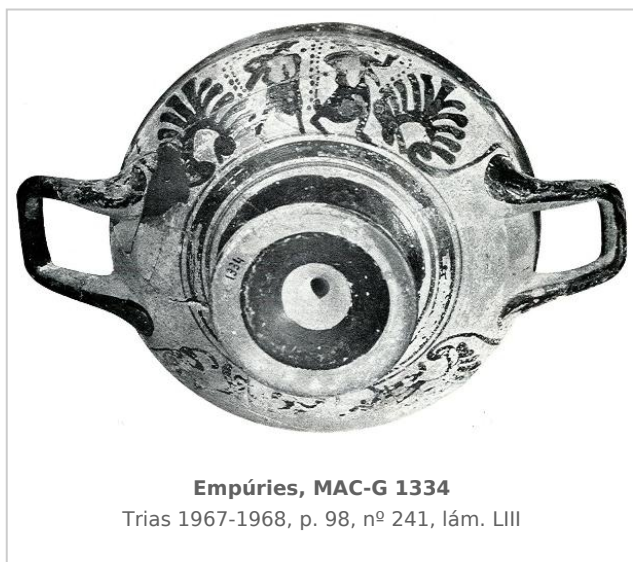
Contexto: [Indeterminado](#)

Cronología: 500 - 450

Coordenadas: [42.13476](#) - [3.1206](#)

URL: <https://www.bd.iberiagraeca.net/fichas/4565>

IMÁGENES



BIBLIOGRAFÍA

OLIVA 1946 - M. Oliva: Un Kilix, dos lucernas y una urna de reciente ingreso en el museo (Gerona), *Monografías Emporitanas* VII, Gerona, 89-91.

(p. 88-90, lám. XXV, 1)

TRIAS 1967-1968 - G. Trías de Arribas: *Cerámicas griegas de la Península Ibérica*, The William L. Bryant Foundation, Valencia.

(p. 98, nº 241, lám. LIII)

BEAZLEY ARCHIVE - Classical Art Research Centre and The Beazley Archive: www.beazley.ox.ac.uk, Oxford. (9096)

CERÁMICA

Origen: Ática

Técnica: C. de figuras negras

Forma: Copa

Parte Conservada: Perfil completo

Tipo Decoración: Pintada Barnizada

Personajes: Jóvenes

Elementos secundarios: Himation Guirnalda

Motivos Ornamentales: Palmeta vertical Círculos concéntricos

Observaciones: Reconstruido. Decoración con técnica de silueta, según BEAZLEY ARCHIVE y TRIAS 1967-1968.

Los jóvenes aparecen en actitud de baile (¿comastas?)

Autor: Pol Carreras (CIG)

Supervisor: Xavier Aquilué (CIG)

Fecha: 16-12-2013

Control F. Cerámica: Revisada