

Ficha CIG 4571
Museu Episcopal de Vic
Núm. Inventario: 290

Procedencia: [Empúries](#)

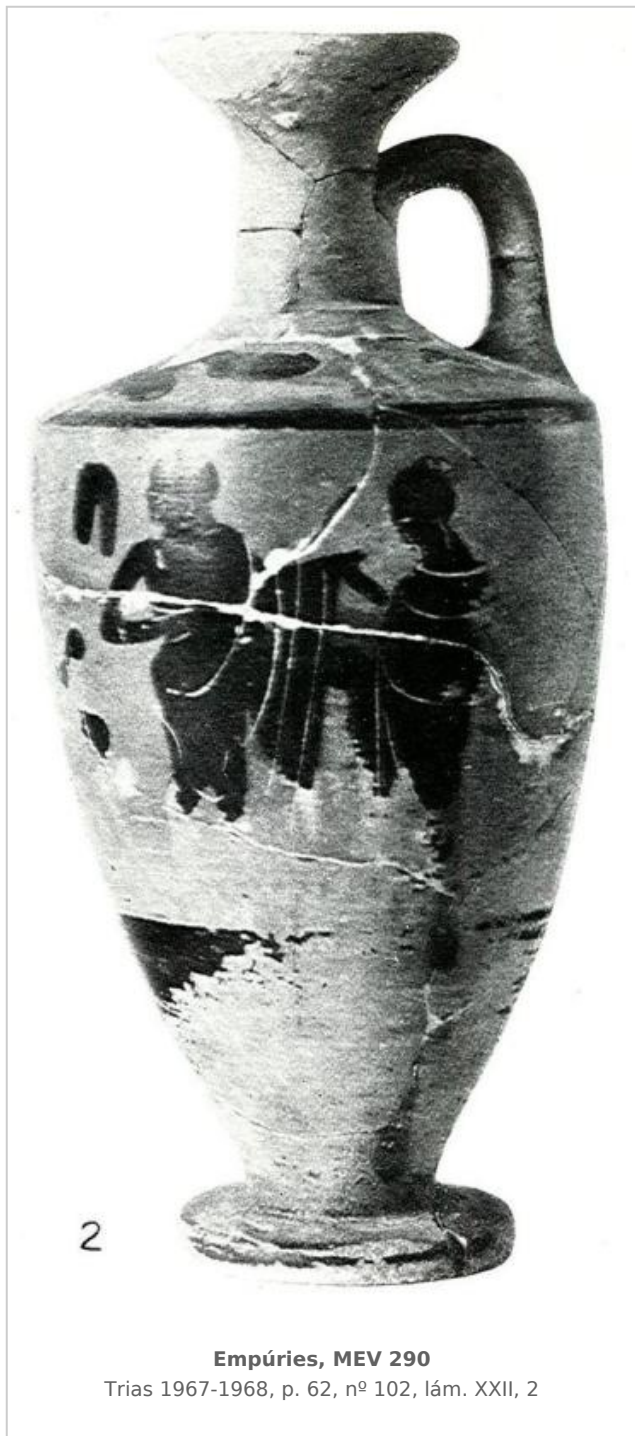
Contexto: [Necrópolis, indeterminado](#)

Cronología: 525 - 475

Coordenadas: [42.13476 - 3.1206](#)

URL: <https://www.bd.iberiagraeca.net/fichas/4571>

IMÁGENES



BIBLIOGRAFÍA

GARCIA Y BELLIDO 1948 - A. García y Bellido: *Hispania Graeca*, Instituto Español de Estudios Mediterráneos, Barcelona.

(vol. II, p. 154, nº 40, lám. LXXVII)

TRIAS 1967-1968 - G. Trías de Arribas: *Cerámicas griegas de la Península Ibérica*, The William L. Bryant Foundation, Valencia.

(p. 62, nº 102, lám. XXII, 2)

BEAZLEY ARCHIVE - Classical Art Research Centre and The Beazley Archive: www.beazley.ox.ac.uk, Oxford. (8298)

MOLAS 2008 - Ma. D. Molas: La ceràmica grega, falisco-capenate i etrusca del Museu Episcopal de Vic, *Quaderns del Museu Episcopal de Vic*, Vol. 2, Vic, 163-216.

(p. 184-185, nº 2.5) [\[+ inf.\]](#)

CERÁMICA

Origen: Ática

Técnica: C. de figuras negras

Forma: Lécito

Parte Conservada: Perfil completo

Taller: COCK class

Tipo Decoración: Pintada Barnizada

Escena: Palestra

Personajes: Jóvenes

Animales: Gallo

Elementos secundarios: Himation Manto

Motivos Ornamentales: Hoja de hiedra Línea

Uso Secundario: Ajuar funerario

Observaciones: Reconstruido. Técnica de silueta en los hombros, según TRIAS 1967-1968. ESTA PIEZA NO PROCEDE DE EMPÚRIES, SEGÚN D. MOLAS (2008, pp. 184-185, nº 2.5.).

Autor: Pol Carreras (CIG)

Supervisor: Xavier Aquilué (CIG)

Fecha: 17-12-2013

Control F. Cerámica: Revisada