

## Ficha CIG 4578

**Museu de Prehistòria de València**

Núm. Inventario: 32

**Procedencia:** [Empúries](#)

**Contexto:** [Necrópolis, indeterminado](#)

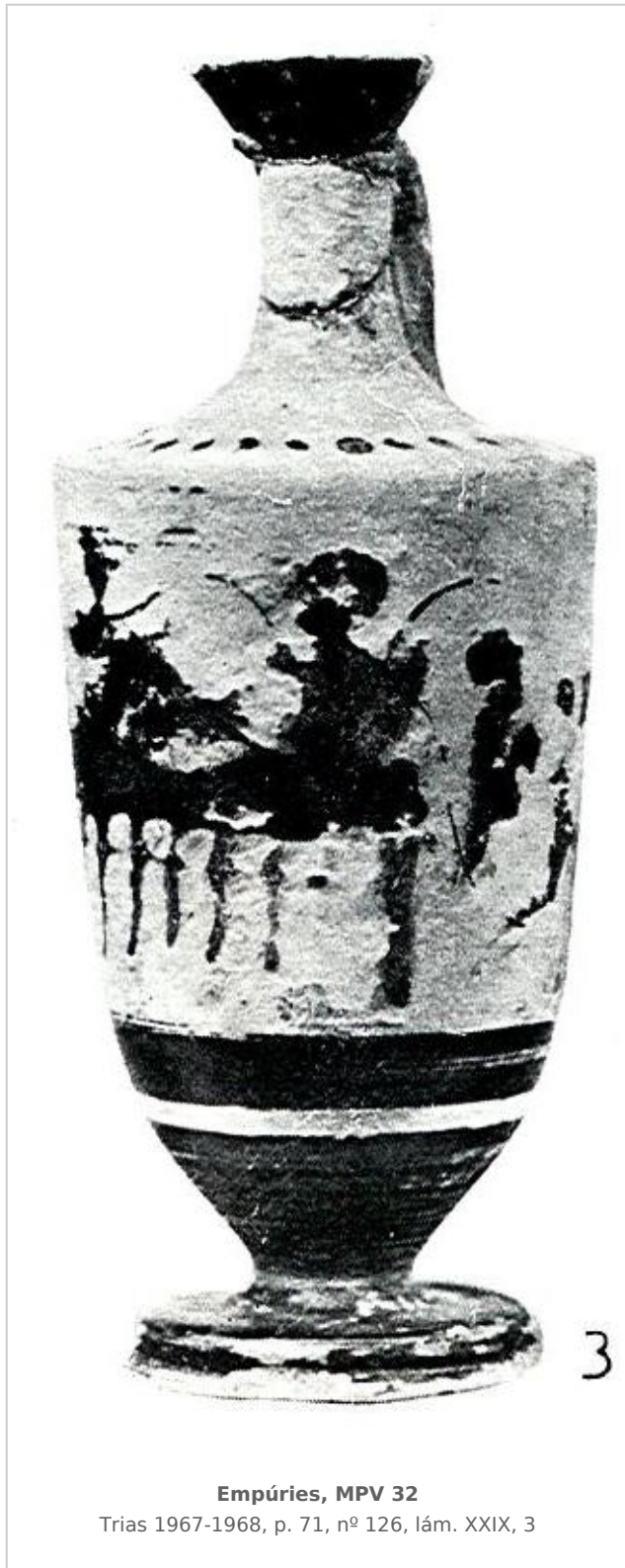
**Cronología:** 525 - 475

**Coordenadas:** [42.13476 - 3.1206](#)

**URL:** <https://www.bd.iberiagraeca.net/fichas/4578>

## IMÁGENES

---



---

## BIBLIOGRAFÍA

**FRICKENHAUS 1908 - A. Frickenhaus:** Griechische Vasen aus Emporion, *Anuari de l'Institut d'Estudis Catalans* MCMVIII, Barcelona, 195-240.

(p. 215, nº 37) [\[+ inf.\]](#)

**TRIAS 1967-1968 - G. Trías de Arribas:** *Cerámicas griegas de la Península Ibérica*, The William L. Bryant Foundation, Valencia.

(p. 71, nº 126, lám. XXIX, 3)

## CERÁMICA

---

**Origen:** Ática

**Técnica:** C. de figuras negras

**Forma:** Lécito

**Parte Conservada:** Perfil completo

**Tipo Decoración:** Pintada Sobrepintada Barnizada

**Escena:** Dionisíaca estática

**Personajes:** Dioniso? Ménades Figura humana

**Elementos secundarios:** Cintas cabello Himation Kline Taburete tipo diphros

**Motivos Ornamentales:** Ramas Puntos Pétalos Línea

**Uso Secundario:** Ajuar funerario

**Observaciones:** Reconstruido. Superficie muy deteriorada.

**Autor:** Pol Carreras (CIG)

**Supervisor:** Xavier Aquilué (CIG)

**Fecha:** 17-12-2013

**Control F. Cerámica:** Revisada