

Ficha CIG 4579

Museu d'Arqueologia de Catalunya - Barcelona

Núm. Inventario: 376

Procedencia: [Empúries](#)

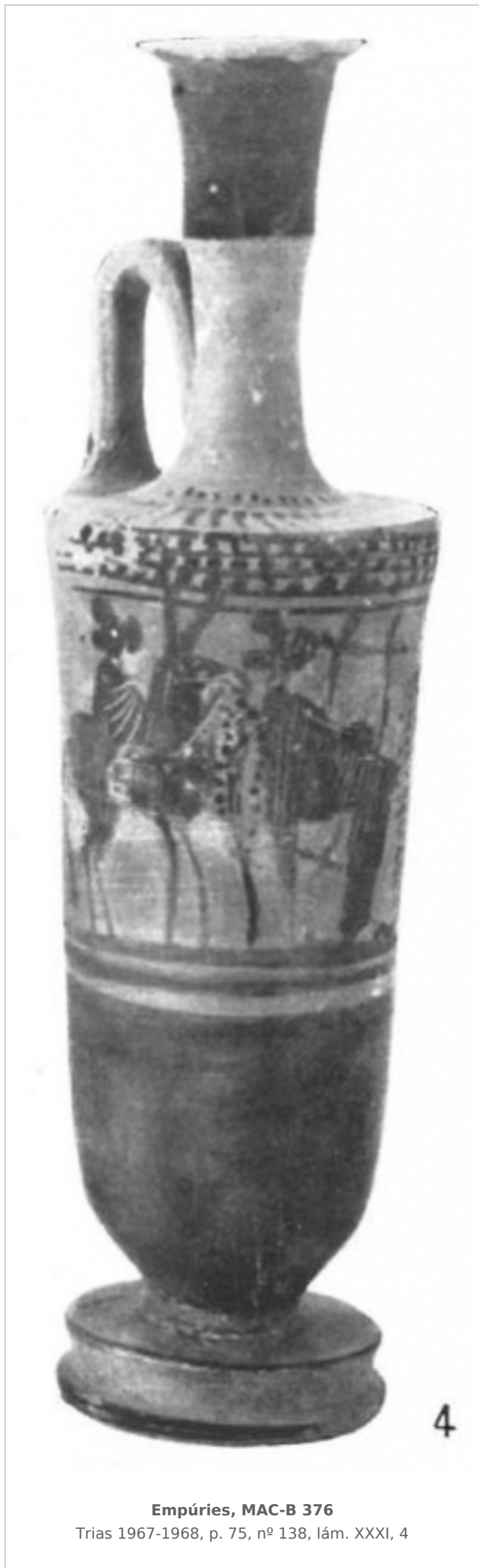
Contexto: [Necrópolis, indeterminado](#)

Cronología: 525 - 475

Coordenadas: [42.13476 - 3.1206](#)

URL: <https://www.bd.iberiagraeca.net/fichas/4579>

IMÁGENES



Empúries, MAC-B 376
Trias 1967-1968, p. 75, nº 138, lám. XXXI, 4

BIBLIOGRAFÍA

TRIAS 1967-1968 - G. Trías de Arribas: *Cerámicas griegas de la Península Ibérica*, The William L. Bryant Foundation, Valencia.

(p. 75, nº 138, lám. XXXI, 4)

BEAZLEY 1971 - J. D. Beazley: *Paralipomena*, Oxford.

(p. 282)

VILLANUEVA 1986 - M. C. Villanueva: À propos des lécythes attiques à figures noires en provenance de la Péninsule Ibérique. Quelques remarques d'iconographie dionysiaque, *Revue des Études Anciennes (REA)* LXXXVIII, Bordeaux, 359-77.

(p. 374, fig. 53C) [\[+ inf.\]](#)

BARBERA/SANMARTI GREGO 1987 - J. Barberà, E. Sanmartí Grego: *Arte griego en España*, Ed. Polígrafa, Barcelona.

(p. 57, fig. 61)

CARPENTER 1989 - T. H. Carpenter: *Beazley Addenda. Additional references to ABV, ARV2 and Paralipomena*, 2ed., Oxford.

(p. 135)

BEAZLEY ARCHIVE - Classical Art Research Centre and The Beazley Archive: www.beazley.ox.ac.uk, Oxford. (351971)

CERÁMICA

Origen: Ática

Técnica: C. de figuras negras

Forma: Lécito

Parte Conservada: Perfil completo

Taller: HAIMON P

Tipo Decoración: Pintada Barnizada

Escena: Dionisiaca

Personajes: Figuras femeninas Ménades

Animales: Mula

Elementos secundarios: Árbol Lira Taburete tipo diphros

Motivos Ornamentales: Línea Puntos Trazos radiales Líneas

Uso Secundario: Ajuar funerario

Autor: Pol Carreras (CIG)

Supervisor: Xavier Aquilué (CIG)

Fecha: 17-12-2013

Control F. Cerámica: Revisada