

Ficha CIG 4654

Museu d'Arqueologia de Catalunya - Girona

Núm. Inventario: 816

Procedencia: [Empúries](#)

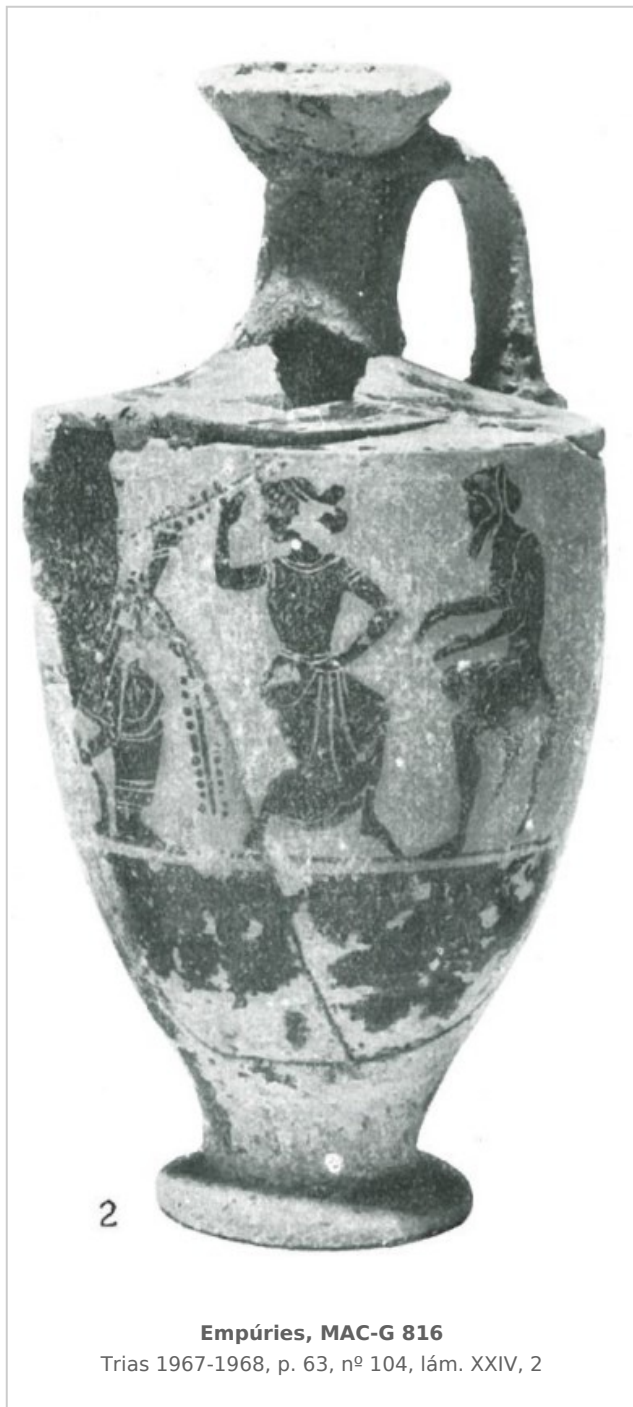
Contexto: [Necrópolis, indeterminado](#)

Cronología: 525 - 475

Coordenadas: [42.13476 - 3.1206](#)

URL: <https://www.bd.iberiagraeca.net/fichas/4654>

IMÁGENES



Empúries, MAC-G 816

Trias 1967-1968, p. 63, nº 104, lám. XXIV, 2

BIBLIOGRAFÍA

HASPELS 1936 - C. Haspels: *Attic Black-figured Lekythoi*, Paris.

(p. 230)

BOSCH GIMPERA 1938 - P. Bosch Gimpera: *L'art grec a Catalunya*, Barcelona.

(p. 13, fig. XXXVIII)

GARCIA Y BELLIDO 1948 - A. García y Bellido: *Hispania Graeca*, Instituto Español de Estudios Mediterráneos, Barcelona.

(vol. II, p. 153, nº 36, lám. LXXVI)

BEAZLEY 1956 - J. D. Beazley: *Attic Black-figure Vase Painters*, Oxford.

(p. 515, nº 8)

TRIAS 1967-1968 - G. Trias de Arribas: *Cerámicas griegas de la Península Ibérica*, The William L. Bryant Foundation, Valencia.

(p. 63, nº 104, lám. XXIV, 2)

VILLANUEVA 1986 - M. C. Villanueva: À propos des lécythes attiques à figures noires en provenance de la Péninsule Ibérique. Quelques remarques d'iconographie dionysiaque, *Revue des Études Anciennes (REA)* LXXXVIII, Bordeaux, 359-77.

(p. 373, fig. 52A) [\[+ inf.\]](#)

BARBERA/SANMARTI GREGO 1987 - J. Barberà, E. Sanmartí Grego: *Arte griego en España*, Ed. Polígrafa, Barcelona.

(p. 29, fig. 26)

CARPENTER 1989 - T. H. Carpenter: *Beazley Addenda. Additional references to ABV, ARV2 and Paralipomena*, 2ed., Oxford.

(p. 128)

BEAZLEY ARCHIVE - Classical Art Research Centre and The Beazley Archive: www.beazley.ox.ac.uk, Oxford. (330631)

CERÁMICA

Origen: Ática

Técnica: C. de figuras negras

Forma: Lécito

Parte Conservada: Perfil completo

Taller: HOUND-AND-HARE group

Tipo Decoración: Pintada Barnizada

Escena: Dionisíaca

Personajes: Dioniso Sátiro Ménade

Animales: Perro Liebre

Elementos secundarios: Cuerno para beber Rama de hiedra Taburete Rama de vid

Motivos Ornamentales: Línea

Uso Secundario: Ajuar funerario

Observaciones: Fragmentado y reconstruido. Faltan dos fragmentos.

Autor: Pol Carreras (CIG)

Supervisor: Xavier Aquilué (CIG)

Fecha: 28-01-2014

Control F. Cerámica: Revisada