

Ficha CIG 4661

Museu d'Arqueologia de Catalunya - Empúries

Núm. Inventario: EMP RG SN 53

Procedencia: [Empúries](#)

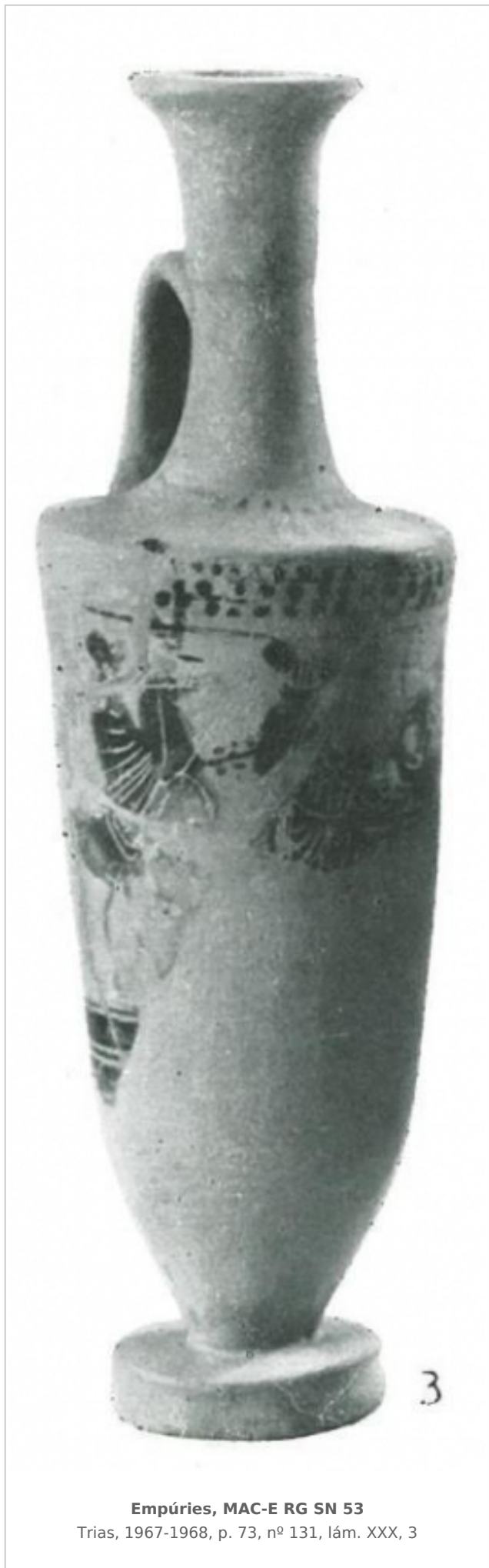
Contexto: [Necrópolis Bonjoan, inhumación 44](#)

Cronología: 525 - 475

Coordenadas: [42.13476 - 3.1206](#)

URL: <https://www.bd.iberiagraeca.net/fichas/4661>

IMÁGENES



Empúries, MAC-E RG SN 53
Trias, 1967-1968, p. 73, nº 131, lám. XXX, 3

BIBLIOGRAFÍA

ALMAGRO BASCH 1953 - M. Almagro Basch: *Las necrópolis de Ampurias, Vol. I. Introducción y necrópolis griegas, Monografías Ampuritanas III*, Barcelona.

(p. 141, 185, 186, fig. 156, nº 11, lám. VIII, 1)

BEAZLEY 1956 - J. D. Beazley: *Attic Black-figure Vase Painters*, Oxford.

(p. 552, nº 351)

TRIAS 1967-1968 - G. Trías de Arribas: *Cerámicas griegas de la Península Ibérica*, The William L. Bryant Foundation, Valencia.

(p. 73, nº 131, lám. XXX, 3)

CARPENTER 1989 - T. H. Carpenter: *Beazley Addenda. Additional references to ABV, ARV2 and Paralipomena*, 2ed., Oxford.

(p. 135)

BEAZLEY ARCHIVE - Classical Art Research Centre and The Beazley Archive: www.beazley.ox.ac.uk, Oxford. (331445)

CERÁMICA

Origen: Ática

Técnica: C. de figuras negras

Forma: Lécito

Parte Conservada: Perfil completo

Taller: HAIMON P group

Tipo Decoración: Pintada Barnizada

Escena: Banquete Dionisiaca

Personajes: Dioniso Ménades

Animales: Asno

Elementos secundarios: Himation Kline Lira

Motivos Ornamentales: Líneas Bandas Puntos

Uso Secundario: Ajuar funerario

Observaciones: Gran parte de la boca, parte inferior del cuerpo y pie, restaurados. Según BEAZLEY ARCHIVE una de las ménades representadas toca la flauta o aulós pero en realidad toca la lira como dice TRIAS 1967-68. El ajuar de esta tumba estaba formado por seis leцитos áticos de figuras negras (CIG 4538, 4659, 4661, 4664, 4665 y 4666), una kylix y un jarrito de cerámica de pasta clara de tipo "jonio-focense", un anillo, un aro y tres brazaletes de plata, un anillo de bronce y un trozo de coral.

Autor: Pol Carreras (CIG)

Supervisor: Xavier Aquilué (CIG)

Fecha: 29-01-2014

Control F. Cerámica: Revisada