

Ficha CIG 4672
Museu Episcopal de Vic
Núm. Inventario: 289

Procedencia: [Empúries](#)

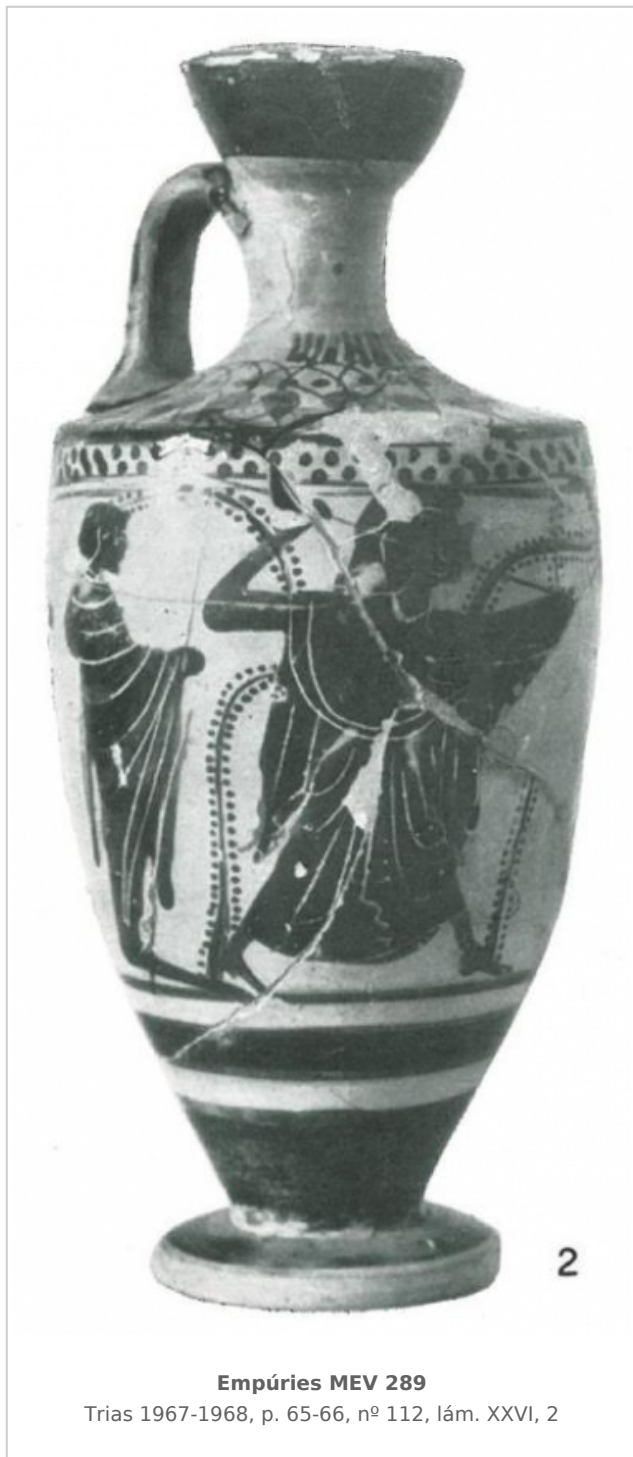
Contexto: [Necrópolis, indeterminado](#)

Cronología: 550 - 500

Coordenadas: [42.13476 - 3.1206](#)

URL: <https://www.bd.iberiagraeca.net/fichas/4672>

IMÁGENES



Empúries MEV 289
Trias 1967-1968, p. 65-66, nº 112, lám. XXVI, 2

BIBLIOGRAFÍA

GARCIA Y BELLIDO 1948 - A. García y Bellido: *Hispania Graeca*, Instituto Español de Estudios Mediterráneos, Barcelona.

(vol. II, p. 154, nº 38, lám. LXXVII)

BEAZLEY 1956 - J. D. Beazley: *Attic Black-figure Vase Painters*, Oxford.

(p. 490, nº 21)

TRIAS 1967-1968 - G. Trias de Arribas: *Cerámicas griegas de la Península Ibérica*, The William L. Bryant Foundation, Valencia.

(p. 65-66, nº 112, lám. XXVI, 2)

CARPENTER 1989 - T. H. Carpenter: *Beazley Addenda. Additional references to ABV, ARV2 and Paralipomena*, 2ed., Oxford.

(p. 122)

BEAZLEY ARCHIVE - Classical Art Research Centre and The Beazley Archive: *www.beazley.ox.ac.uk*, Oxford. (303536)

MOLAS 2008 - Ma. D. Molas: La ceràmica grega, falisco-capenate i etrusca del Museu Episcopal de Vic, *Quaderns del Museu Episcopal de Vic*, Vol. 2, Vic, 163-216.

(p. 183-184, nº 2.4) [\[+ inf.\]](#)

CERÁMICA

Origen: Ática

Técnica: C. de figuras negras

Forma: Lécito

Parte Conservada: Perfil completo

Taller: ATHENS 581 class

Tipo Decoración: Pintada Barnizada

Personajes: Atenea Gigante Jóvenes

Elementos secundarios: Peplo Casco Égida Lanza Himation

Motivos Ornamentales: Ramas Trazos verticales Orla Puntos Capullos entrelazados Líneas horizontales paralelas Línea Banda

Uso Secundario: Ajuar funerario

Observaciones: Reconstruido y restaurado. ESTA PIEZA NO PROCEDE DE EMPÚRIES, SEGÚN D. MOLAS (2008, pp. 183-184, nº 2.4.).

Autor: Pol Carreras (CIG)

Supervisor: Xavier Aquilué (CIG)

Fecha: 30-01-2014

Control F. Cerámica: Revisada