

## Ficha CIG 4735

**Museu d'Arqueologia de Catalunya - Barcelona**

Núm. Inventario: 387

**Procedencia:** [Empúries](#)

**Contexto:** [Necrópolis, indeterminado](#)

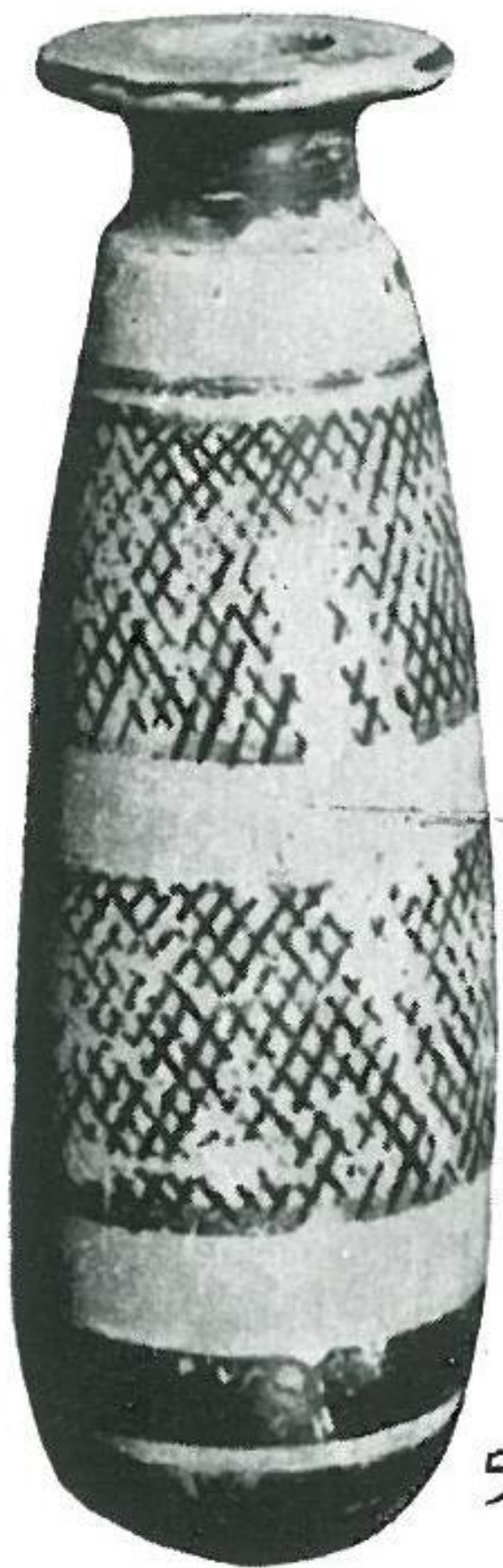
**Cronología:** 475 - 450

**Coordenadas:** [42.13476 - 3.1206](#)

**URL:** <https://www.bd.iberiagraeca.net/fichas/4735>

## IMÁGENES

---



**Empúries, MAC-B 387**

Trias 1967-1968, p. 88, nº 205, lám. XLII, 5

## BIBLIOGRAFÍA

---

**TRIAS 1967-1968 - G. Trías de Arribas:** *Cerámicas griegas de la Península Ibérica*, The William L. Bryant Foundation, Valencia.  
(p. 88, nº 205, lám. XLII, 5)

## CERÁMICA

---

**Origen:** Ática

**Técnica:** C. de figuras negras

**Forma:** Alabastron

**Parte Conservada:** Perfil completo

**Taller:** EMPORION P group

**Tipo Decoración:** Pintada Barnizada

**Motivos Ornamentales:** Trazos oblicuos Trazos verticales Banda de z z Líneas Reticulado

**Uso Secundario:** Ajuar funerario

**Autor:** Pol Carreras (CIG)

**Supervisor:** Xavier Aquilué (CIG)

**Fecha:** 05-02-2014

**Control F. Cerámica:** Revisada