

Ficha CIG 4896

Museu d'Arqueologia de Catalunya - Girona

Núm. Inventario: 7

Procedencia: [Empúries](#)

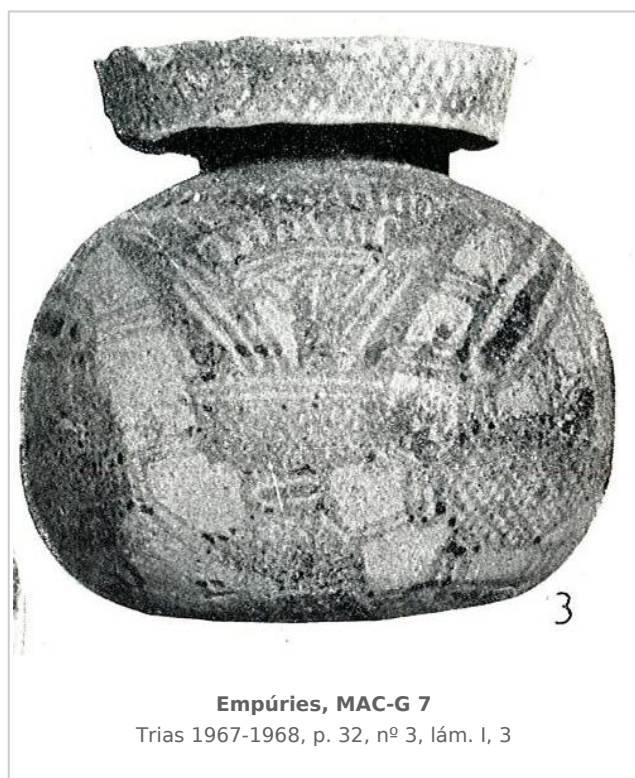
Contexto: [Necrópolis, indeterminado](#)

Cronología: 575 - 550

Coordenadas: [42.13476 - 3.1206](#)

URL: <https://www.bd.iberiagraeca.net/fichas/4896>

IMÁGENES



BIBLIOGRAFÍA

BOTET 1908a - J. Botet: *Data aproximada en que els grecs s'establiren a Empúries i estat de cultura dels naturals del país al realitzar-se aquell establiment, Discurso leído en la Real Academia de Buenas Letras de Barcelona,* Gerona, 12-15.

(p. 36 E, lám. VII, 3)

FRICKENHAUS 1908 - A. Frickenhaus: *Griechische Vasen aus Emporion, Anuari de l'Institut d'Estudis Catalans* MCMVIII, Barcelona, 195-240.

(nº 14) [\[+ inf.\]](#)

CAZURRO/GANDÍA 1915 - M. Cazorro, E. Gandía: *La estratificación de la cerámica de Ampurias y la época de*

sus restos, *Anuari de l'Institut d'Estudis Catalans V*, Barcelona, 657-686.

(p. 659, fig. 3, nº 2) [\[+ inf.\]](#)

OLIVA 1945 - M. Oliva: Museo Arqueológico de Gerona II. La colección emporitana del Museo Arqueológico de Gerona, *Memorias de los Museos Arqueológicos Provinciales*, Vol. V, Madrid, 95-106.

(p. 97, lám. XVII, 1)

GARCIA Y BELLIDO 1948 - A. García y Bellido: *Hispania Graeca*, Instituto Español de Estudios Mediterráneos, Barcelona.

(vol. II, p. 150, lám. LXIV, nº 6)

TRIAS 1967-1968 - G. Trías de Arribas: *Cerámicas griegas de la Península Ibérica*, The William L. Bryant Foundation, Valencia.

(p. 32, nº 3, lám. I, 3)

CERÁMICA

Origen: Corinto

Técnica: C. de figuras negras

Estilo: Corintio reciente

Forma: Aribalo

Tipo: Perfil A de Payne

Parte Conservada: Perfil completo

Tipo Decoración: Pintada Barnizada

Motivos Ornamentales: Pétalos Círculos concéntricos Capullo Puntos alternos Flores de loto Trazos verticales

Uso Secundario: Ajuar funerario

Autor: Pol Carreras (CIG)

Supervisor: Xavier Aquilué (CIG)

Fecha: 20-02-2014

Control F. Cerámica: Revisada