

Ficha CIG 4901

Museu d'Arqueologia de Catalunya - Empúries

Núm. Inventario: 1479

Procedencia: [Empúries](#)

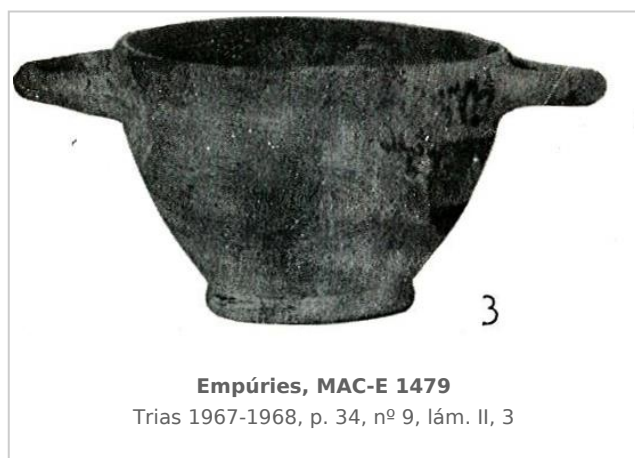
Contexto: [Necrópolis Bonjoan, inhumación 69](#)

Cronología: 525 - 500

Coordenadas: [42.13476](#) - [3.1206](#)

URL: <https://www.bd.iberiagraeca.net/fichas/4901>

IMÁGENES



BIBLIOGRAFÍA

ALMAGRO BASCH 1953 - M. Almagro Basch: *Las necrópolis de Ampurias*, Vol. I. *Introducción y necrópolis griegas*, *Monografías Ampuritanas III*, Barcelona.

(p. 203 y 204, fig. 173, 4, lám. X, 1)

TRIAS 1967-1968 - G. Trías de Arribas: *Cerámicas griegas de la Península Ibérica*, The William L. Bryant Foundation, Valencia.

(p. 34, nº 9, lám. II, 3)

CERÁMICA

Origen: Corinto

Técnica: C. de barniz negro

Forma: Escifo

Parte Conservada: Perfil completo

Tipo Decoración: Pintada Barnizada

Motivos Ornamentales: Líneas verticales paralelas Franja circular Zigzag

Uso Secundario: Ajuar funerario

Observaciones: Reconstruido y restaurado. El ajuar de esta tumba estaba formado por 3 escifos (CIG 3910, 3924 y 4901), 4 oinochoes (CIG 3920, 3921, 3922 y 3923), 2 ánforas (CIG 3918 y 3919), 1 copa (CIG 3917) de cerámica griega, 1 paloma de terracota (CIG 11430), 1 anillo de oro (CIG 11448) y 1 alabastron de pasta de vidrio.

Autor: Pol Carreras (CIG)

Supervisor: Xavier Aquilué (CIG)

Fecha: 20-02-2014

Control F. Cerámica: Revisada