

## Ficha CIG 4911

Museu d'Arqueologia de Catalunya - Girona

Núm. Inventario: 640

**Procedencia:** [Empúries](#)

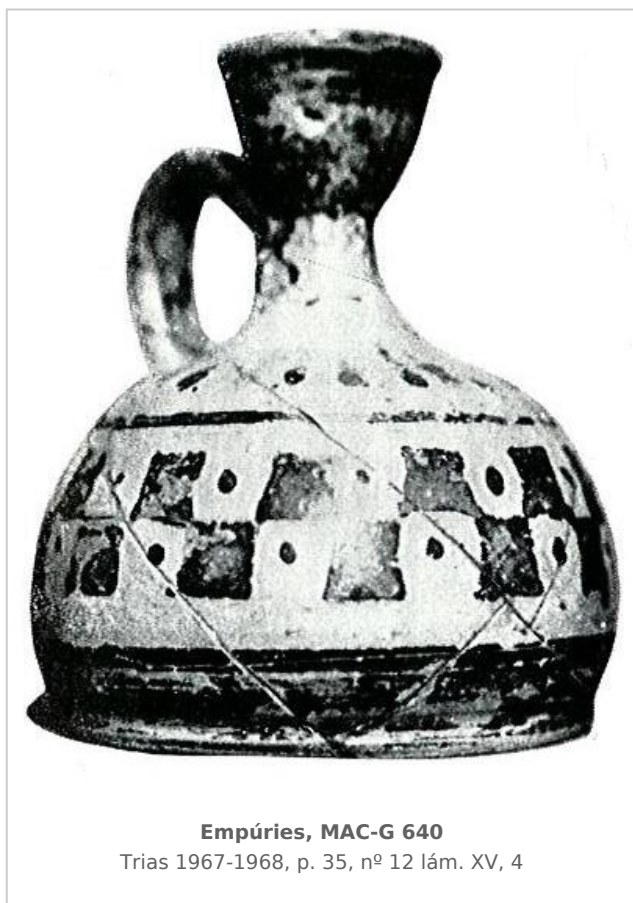
**Contexto:** [Necrópolis, indeterminado](#)

**Cronología:** 550 - 525

**Coordenadas:** [42.13476 - 3.1206](#)

**URL:** <https://www.bd.iberiagraeca.net/fichas/4911>

### IMÁGENES



### BIBLIOGRAFÍA

**TRIAS 1967-1968 - G. Triás de Arribas:** *Cerámicas griegas de la Península Ibérica*, The William L. Bryant Foundation, Valencia.

(p. 35, nº 12, lám. XV, 4)

**BARBERA/SANMARTI GREGO 1987 - J. Barberà, E. Sanmartí Grego:** *Arte griego en España*, Ed. Polígrafa, Barcelona.

## CERÁMICA

---

**Origen:** Corinto

**Técnica:** C. de figuras negras

**Forma:** Enócoe

**Tipo:** De base plana

**Parte Conservada:** Perfil completo

**Tipo Decoración:** Pintada Barnizada

**Motivos Ornamentales:** Ajedrezado Puntos Lengüetas Líneas

**Uso Secundario:** Ajuar funerario

**Observaciones:** Reconstruido y restaurado. Procede de una necrópolis situada entre la iglesia de los Servitas y la muralla romana, según TRIAS 1967-68.

**Autor:** Pol Carreras (CIG)

**Supervisor:** Xavier Aquilué (CIG)

**Fecha:** 20-02-2014

**Control F. Cerámica:** Revisada