

Ficha CIG 4927

Museu d'Arqueologia de Catalunya - Barcelona

Núm. Inventario: 337 bis

Procedencia: [Empúries](#)

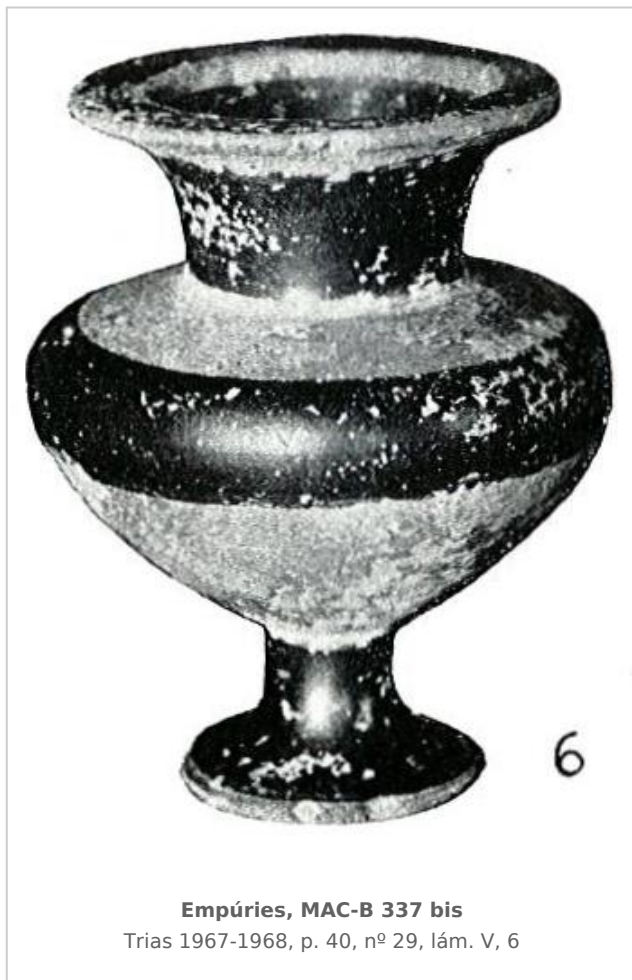
Contexto: [Neápolis, indeterminado](#)

Cronología: 575 - 550

Coordenadas: [42.13476 - 3.1206](#)

URL: <https://www.bd.iberiagraeca.net/fichas/4927>

IMÁGENES



BIBLIOGRAFÍA

CERÁMICA

Origen: Jonia

Técnica: C. de barniz negro

Forma: Lidion

Parte Conservada: Perfil completo

Tipo Decoración: Barnizada

Motivos Ornamentales: Bandas Banda en reserva Línea

Observaciones: De perfil y fábrica lúdia. Excavación Neápolis 1916.

Autor: Pol Carreras (CIG)

Supervisor: Xavier Aquilué (CIG)

Fecha: 21-02-2014

Control F. Cerámica: Revisada