

## Ficha CIG 4928

Museu d'Arqueologia de Catalunya - Empúries

Núm. Inventario: EMP RG SN 70

**Procedencia:** [Empúries](#)

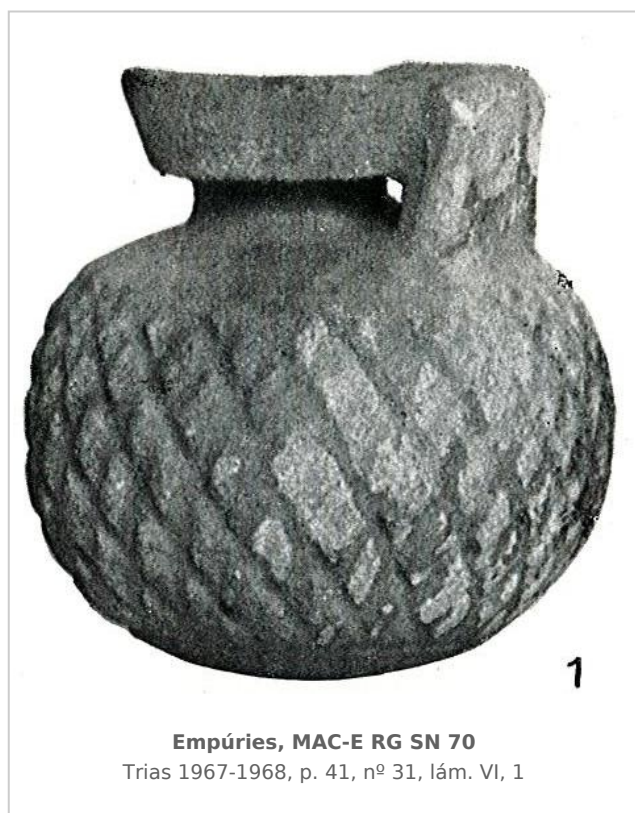
**Contexto:** [Necrópolis, indeterminado](#)

**Cronología:** 600 - 575

**Coordenadas:** [42.13476 - 3.1206](#)

**URL:** <https://www.bd.iberiagraeca.net/fichas/4928>

### IMÁGENES



### BIBLIOGRAFÍA

**FRICKENHAUS 1908 - A. Frickenhaus:** Griechische Vasen aus Emporion, *Anuari de l'Institut d'Estudis Catalans* MCMVIII, Barcelona, 195-240.

(nº 10, fig. 13, p. 207) [\[+ inf.\]](#)

**CAZURRO/GANDÍA 1915 - M. Cazorro, E. Gandía:** La estratificación de la cerámica de Ampurias y la época de sus restos, *Anuari de l'Institut d'Estudis Catalans* V, Barcelona, 657-686.

(p. 659) [\[+ inf.\]](#)

**GARCIA Y BELLIDO 1948 - A. García y Bellido:** *Hispania Graeca*, Instituto Español de Estudios Mediterráneos,

Barcelona.

(vol. II, p. 151, nº 14, lám. LXVI)

**TRIAS 1967-1968 - G. Trías de Arribas:** *Cerámicas griegas de la Península Ibérica*, The William L. Bryant Foundation, Valencia.

(p. 41, nº 31, lám. VI, 1)

## CERÁMICA

---

**Origen:** Naucratis

**Técnica:** C. vidriada

**Forma:** Aribalo

**Tipo:** B-1 de Payne

**Parte Conservada:** Perfil completo

**Tipo Decoración:** Incisa

**Motivos Ornamentales:** Reticulado Círculo inciso Círculos Cruz Estrella

**Uso Secundario:** Ajuar funerario?

**Observaciones:** Vidriado verde azulado. No es segura su procedencia de una necrópolis.

**Autor:** Pol Carreras (CIG)

**Supervisor:** Xavier Aquilué (CIG)

**Fecha:** 21-02-2014

**Control F. Cerámica:** Revisada