

## Ficha CIG 4930

**Museu d'Arqueologia de Catalunya - Empúries**

Núm. Inventario: EMP RG SN 72

**Procedencia:** [Empúries](#)

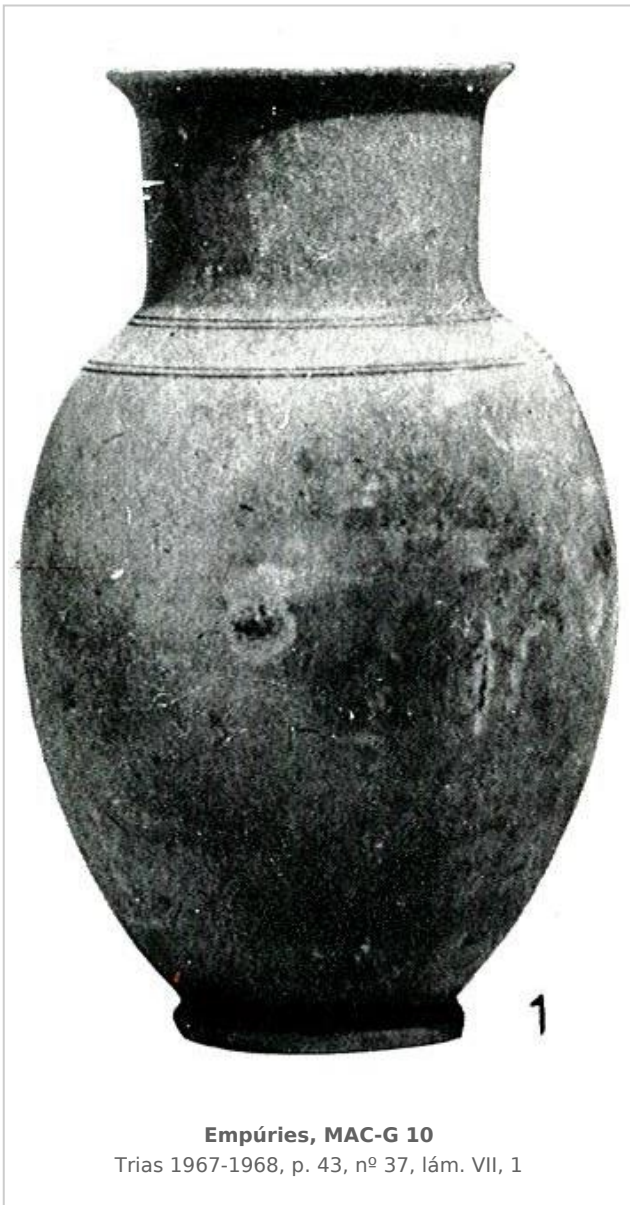
**Contexto:** [Necrópolis de la Muralla N. E., incineración 10](#)

**Cronología:** 600 - 500

**Coordenadas:** [42.13476 - 3.1206](#)

**URL:** <https://www.bd.iberiagraeca.net/fichas/4930>

## IMÁGENES



## BIBLIOGRAFÍA

---

**ALMAGRO BASCH 1955a - M. Almagro Basch:** *Las necrópolis de Ampurias*, Vol. II. *Necrópolis romanas y necrópolis indígenas*, *Monografías Ampuritanas* III, Barcelona.

(p. 388, fig. 354, 2, lám. XVI, 3)

**TRIAS 1967-1968 - G. Trías de Arribas:** *Cerámicas griegas de la Península Ibérica*, The William L. Bryant Foundation, Valencia.

(p. 43, nº 37, lám. VII, 1)

## CERÁMICA

---

**Origen:** Occidental (Golfo de León)

**Técnica:** C. gris

**Forma:** Jarrita

**Parte Conservada:** Perfil completo

**Tipo Decoración:** Pintada Barnizada

**Motivos Ornamentales:** Líneas

**Uso Secundario:** Ajuar funerario

**Observaciones:** Aunque TRIAS 1967-68 la clasifica como fábrica gris focense, apunta que también podría ser una imitación local. Junto a este vaso apareció un brazaletes de bronce y un vaso bicónico de cerámica a mano.

**Autor:** Pol Carreras (CIG)

**Supervisor:** Xavier Aquilué (CIG)

**Fecha:** 21-02-2014

**Control F. Cerámica:** Revisada