

Ficha CIG 4947

Museu d'Arqueologia de Catalunya - Girona

Núm. Inventario: 6

Procedencia: [Empúries](#)

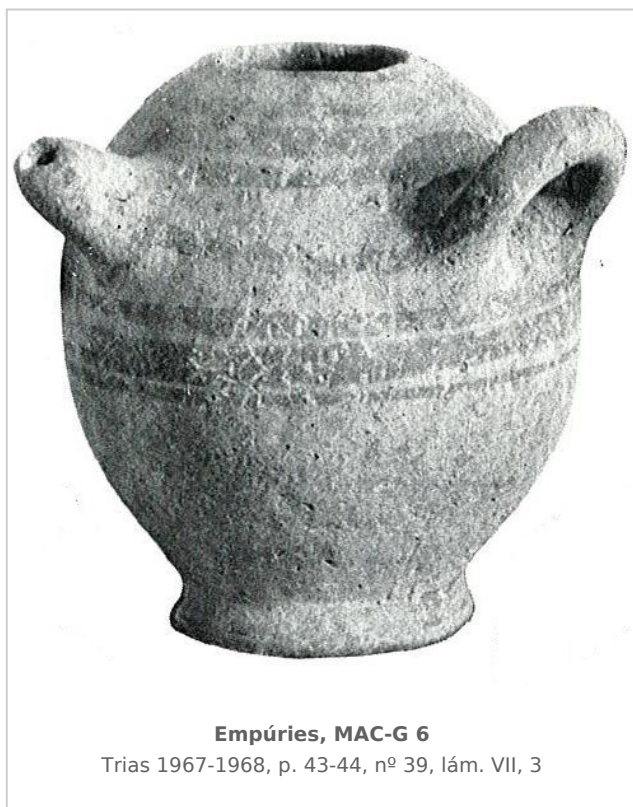
Contexto: [Necrópolis, indeterminado](#)

Cronología: 575 - 525

Coordenadas: [42.13476 - 3.1206](#)

URL: <https://www.bd.iberiagraeca.net/fichas/4947>

IMÁGENES



BIBLIOGRAFÍA

FRICKENHAUS 1908 - A. Frickenhaus: Griechische Vasen aus Emporion, *Anuari de l'Institut d'Estudis Catalans* MCMVIII, Barcelona, 195-240.

(p. 207, fig. 14, nº 12) [\[+ inf.\]](#)

GARCIA Y BELLIDO 1948 - A. García y Bellido: *Hispania Graeca*, Instituto Español de Estudios Mediterráneos, Barcelona.

(vol. II, p. 151, lám. LXIV, nº 21)

TRIAS 1967-1968 - G. Trías de Arribas: *Cerámicas griegas de la Península Ibérica*, The William L. Bryant

Foundation, Valencia.
(p. 43-44, nº 39, lám. VII, 3)

CERÁMICA

Origen: Jonia

Técnica: C. pintada

Forma: Indeterminada, vaso cerrado

Parte Conservada: Perfil completo

Tipo Decoración: Barnizada

Motivos Ornamentales: Líneas

Uso Secundario: Ajuar funerario?

Observaciones: Según TRIAS 1967-68, también podría ser una imitación local. No es segura su procedencia de una necrópolis.

Autor: Pol Carreras (CIG)

Supervisor: Xavier Aquilué (CIG)

Fecha: 25-02-2014

Control F. Cerámica: Revisada