

## Ficha CIG 4951

Museu d'Arqueologia de Catalunya - Barcelona

Núm. Inventario: 329

**Procedencia:** [Empúries](#)

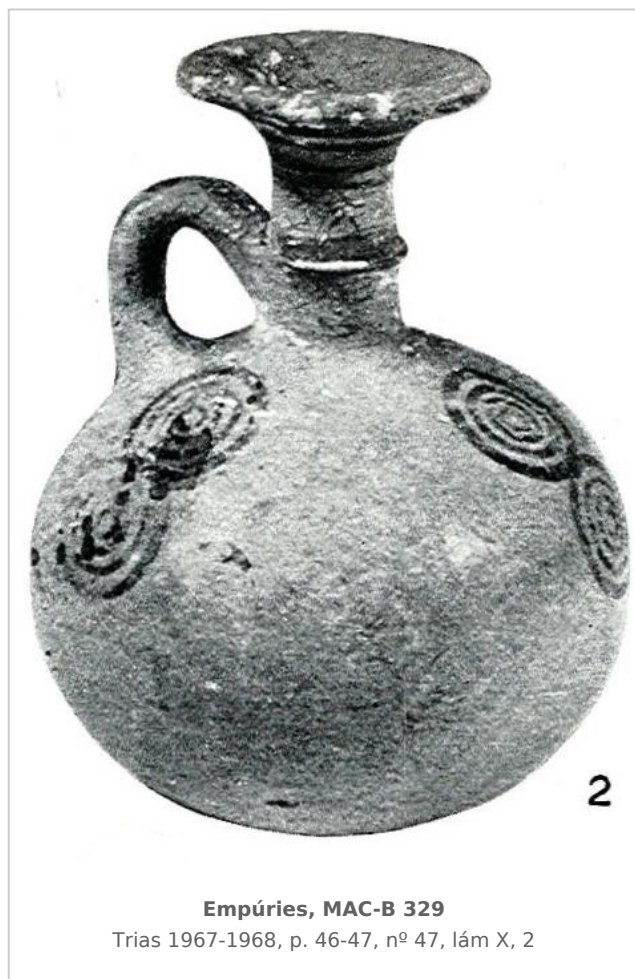
**Contexto:** [Colección Cazurro](#)

**Cronología:** 625 - 575

**Coordenadas:** [42.13476](#) - [3.1206](#)

**URL:** <https://www.bd.iberiagraeca.net/fichas/4951>

## IMÁGENES



## BIBLIOGRAFÍA

**FRICKENHAUS 1908 - A. Frickenhaus:** Griechische Vasen aus Emporion, *Anuari de l'Institut d'Estudis Catalans* MCMVIII, Barcelona, 195-240.  
(nº 1, fig. 4) [\[+ inf.\]](#)

**GARCIA Y BELLIDO 1948 - A. García y Bellido:** *Hispania Graeca*, Instituto Español de Estudios Mediterráneos, Barcelona.

(vol. II, nº 13, lám. LXV)

**TRIAS 1967-1968 - G. Trías de Arribas:** *Cerámicas griegas de la Península Ibérica*, The William L. Bryant Foundation, Valencia.

(p. 46-47, nº 47, lám. X, 2)

## CERÁMICA

---

**Origen:** Chipre

**Técnica:** C. pintada

**Forma:** Aribalo

**Parte Conservada:** Perfil completo

**Tipo Decoración:** Barnizada Pintada

**Motivos Ornamentales:** Líneas Círculos concéntricos

**Uso Secundario:** Ajuar funerario?

**Observaciones:** No se puede constatar que proceda de un contexto funerario.

**Autor:** Pol Carreras (CIG)

**Supervisor:** Xavier Aquilué (CIG)

**Fecha:** 25-02-2014

**Control F. Cerámica:** Revisada