

## Ficha CIG 50

### Museu d'Arqueologia de Catalunya - Barcelona

Núm. Inventario: 444

**Procedencia:** [Empúries](#)

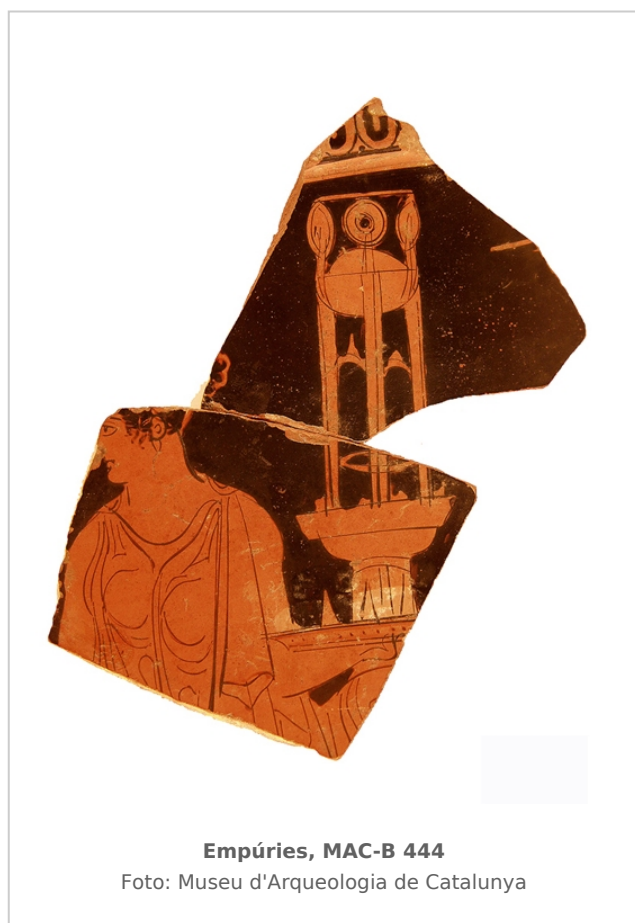
**Contexto:** [Neápolis, indeterminado](#)

**Cronología:** 425 - 420

**Coordenadas:** [42.13476 - 3.1206](#)

**URL:** <https://www.bd.iberiagraeca.net/fichas/50>

## IMÁGENES



## BIBLIOGRAFÍA

**CVA BARCELONA I 1951-1957 - P. Bosch Gimpera, J. de C. Serra Ràfols:** *Corpus Vasorum Antiquorum, Musée Archéologique de Barcelona, fasc. 1. Espagne, fasc. 3, Barcelona.*

(lám. 28, 6)

**BEAZLEY 1963 - J. D. Beazley:** *Attic Red-figure Vase Painters, 2a ed., Oxford.*

(1187, 3)

**TRIAS 1967-1968 - G. Trías de Arribas:** *Cerámicas griegas de la Península Ibérica*, The William L. Bryant Foundation, Valencia.

(p. 171-172, nº 552, lám. XCIV, 1)

**JULLY 1982-1983 - J. J. Jully:** *Céramiques grecques ou de type grec et autres céramiques en Languedoc Méditerranéen, Roussillon et Catalogne, VIIe-IVe s. avant notre ère et leur contexte socio-culturel*, Annales littéraires de l'Université de Besançon, 275, I-III, Besançon.

(vol. 2, p. 25) [\[+ inf.\]](#)

**BARBERA/SANMARTI GREGO 1987 - J. Barberà, E. Sanmartí Grego:** *Arte griego en España*, Ed. Polígrafa, Barcelona.

(p. 28, fig. 24)

**CARPENTER 1989 - T. H. Carpenter:** *Beazley Addenda. Additional references to ABV, ARV2 and Paralipomena*, 2ed., Oxford.

(p. 341, nº 1187.3)

**ROUILLARD 1991 - P. Rouillard:** *Les Grecs et la Peninsule Ibérique du VIII e au IV e siècle avant Jésus-Christ*, Paris, diff. de Bocart (Publications du Centre Pierre Paris, 21), 1991, vol. in 8º 467 p. 16 pl. h. -1. microfiches in line, *Mélanges de la Casa de Velázquez*, París.

(nº 158.1796, p. 123 mf, n. 14)

**MIRO 2006 - M. T. Miró:** *La ceràmica àtica de figures roges de la ciutat grega d'Empòrion*, *Monografies Emporitanes* 14, Museu d'Arqueologia de Catalunya-Empúries, Barcelona.

(p. 208, fig. 528, p. 334, cat. p. 546, nº 2675, lám. 178)

## CERÁMICA

---

**Origen:** Ática

**Técnica:** C. de figuras rojas

**Forma:** Cratera de campana

**Parte Conservada:** Cuerpo

**Taller:** KADMOS P

**Tipo Decoración:** Pintada Sobrepintada Barnizada

**Escena:** Antesterias

**Personajes:** Figura femenina

**Elementos secundarios:** Trípode Columna dórica Peplo Plato con frutas y dulces

**Motivos Ornamentales:** Banda de ovas

**Observaciones:** Excavación 25 de agosto de 1920.

**Autor:** Marta Santos (MAC-Empúries)

**Supervisor:** Xavier Aquilué (CIG)

**Fecha:** 11-08-2008

**Control F. Cerámica:** Revisada