

Ficha CIG 5042

Museu d'Arqueologia de Catalunya - Empúries

Núm. Inventario: EMP RG SN 73

Procedencia: [Empúries](#)

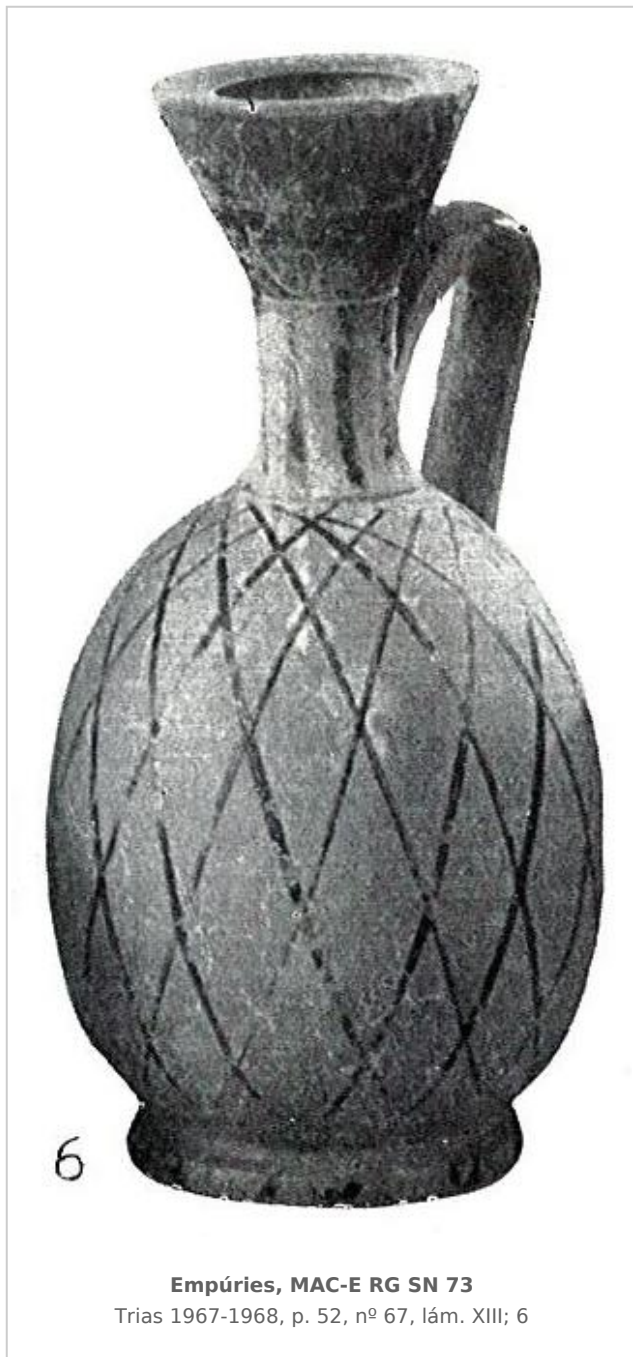
Contexto: [Necrópolis Martí, inhumación 134](#)

Cronología: 400 - 350

Coordenadas: [42.13476 - 3.1206](#)

URL: <https://www.bd.iberiagraeca.net/fichas/5042>

IMÁGENES



BIBLIOGRAFÍA

ALMAGRO BASCH 1953 - M. Almagro Basch: *Las necrópolis de Ampurias*, Vol. I. *Introducción y necrópolis griegas*, *Monografías Ampuritanas III*, Barcelona.

(p. 111, 112, fig. 94, 17, lám. IV, 4)

TRIAS 1967-1968 - G. Trías de Arribas: *Cerámicas griegas de la Península Ibérica*, The William L. Bryant Foundation, Valencia.

(p. 52, nº 67, lám. XIII; 6)

CERÁMICA

Origen: Apulia

Técnica: C. de barniz negro

Forma: Lécito

Parte Conservada: Perfil completo

Tipo Decoración: Barnizada Pintada

Motivos Ornamentales: Reticulado Trazos verticales Líneas verticales paralelas

Uso Secundario: Ajuar funerario

Observaciones: El ajuar de esta tumba estaba formado por dos leцитos (CIG 5041 y 5042), una aguja de bronce, catorce fragmentos de clavos de hierro, un pequeño vaso de cerámica a mano, una concha de mar y dos fragmentos de espina de sepia.

Autor: Pol Carreras (CIG)

Supervisor: Xavier Aquilué (CIG)

Fecha: 04-03-2014

Control F. Cerámica: Revisada