

## Ficha CIG 5059

Museu d'Arqueologia de Catalunya - Girona

Núm. Inventario: 832

**Procedencia:** [Empúries](#)

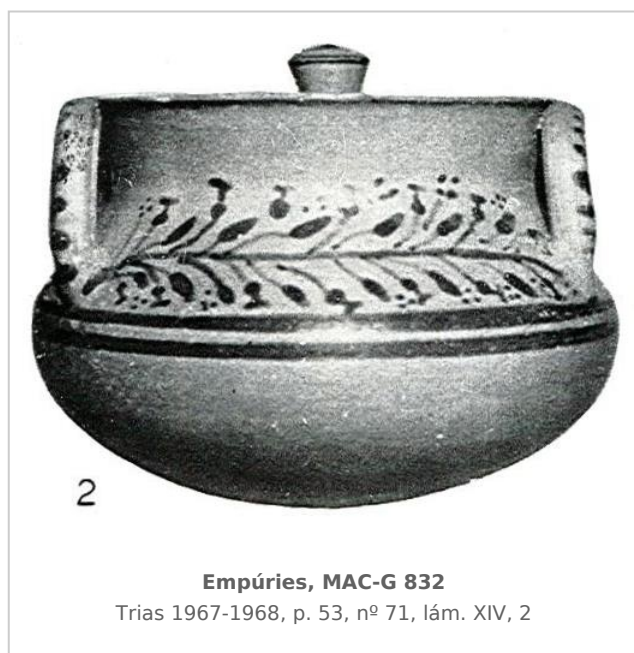
**Contexto:** [Necrópolis, indeterminado](#)

**Cronología:** 325 - 275

**Coordenadas:** [42.13476 - 3.1206](#)

**URL:** <https://www.bd.iberiagraeca.net/fichas/5059>

### IMÁGENES



### BIBLIOGRAFÍA

**OLIVA 1945 - M. Oliva:** Museo Arqueológico de Gerona II. La colección emporitana del Museo Arqueológico de Gerona, *Memorias de los Museos Arqueológicos Provinciales*, Vol. V, Madrid, 95-106.

(p. 97, lám. XVII, 3)

**TRÍAS 1967-1968 - G. Trías de Arribas:** *Cerámicas griegas de la Península Ibérica*, The William L. Bryant Foundation, Valencia.

(p. 53, nº 71, lám. XIV, 2)

**BARBERA/SANMARTI GREGO 1987 - J. Barberà, E. Sanmartí Grego:** *Arte griego en España*, Ed. Polígrafa, Barcelona.

(p. 102, fig. 128)

# CERÁMICA

---

**Origen:** Campania

**Técnica:** C. de barniz negro

**Forma:** Indeterminada

**Parte Conservada:** Perfil completo

**Tipo Decoración:** Barnizada Pintada

**Motivos Ornamentales:** Guirnalda Rama Hoja Capullo Círculos

**Uso Secundario:** Ajuar funerario?

**Observaciones:** Con tapadera. No es segura su procedencia de una necrópolis.

**Autor:** Pol Carreras (CIG)

**Supervisor:** Xavier Aquilué (CIG)

**Fecha:** 04-03-2014

**Control F. Cerámica:** Revisada