

## Ficha CIG 5061

Museu d'Arqueologia de Catalunya - Girona

Núm. Inventario: 802

Procedencia: [Empúries](#)

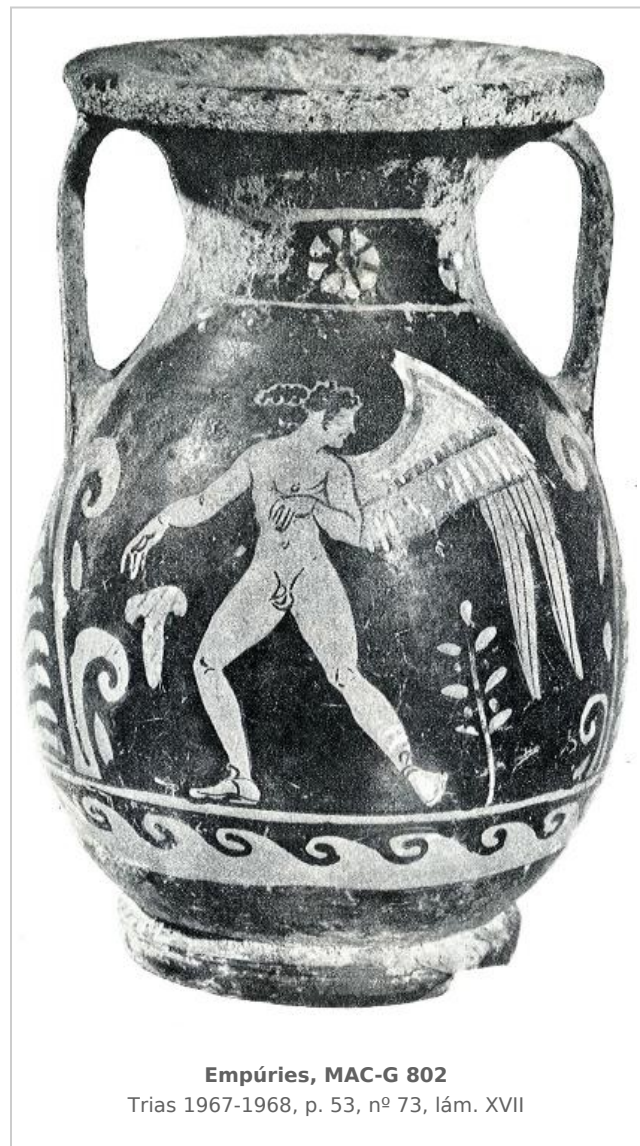
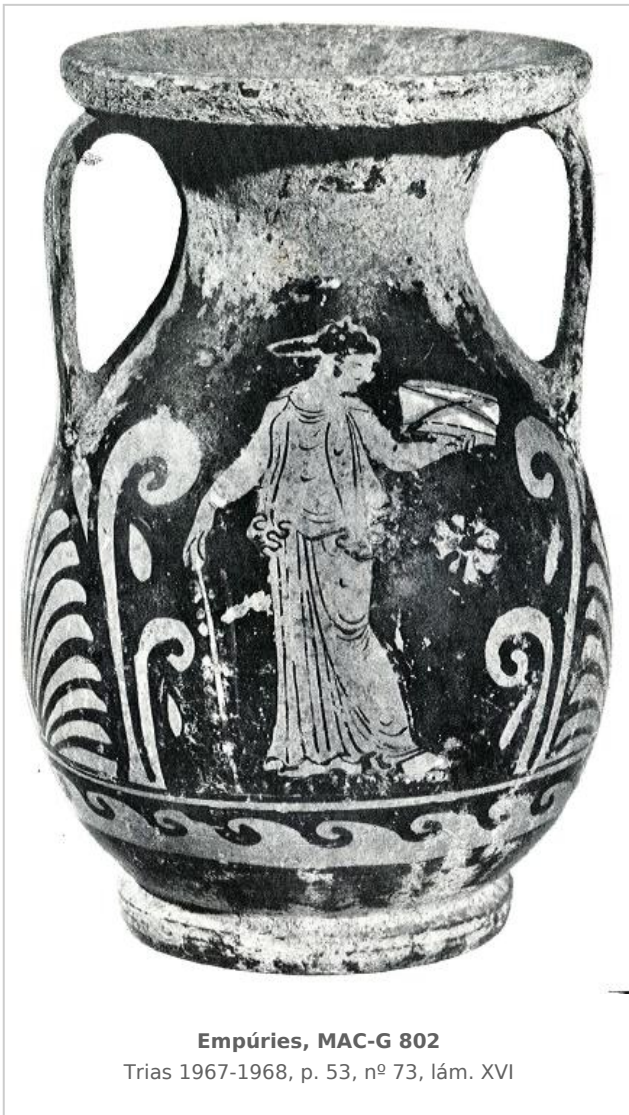
Contexto: [Necrópolis, indeterminado](#)

Cronología: 400 - 350

Coordenadas: [42.13476](#) - [3.1206](#)

URL: <https://www.bd.iberiagraeca.net/fichas/5061>

## IMÁGENES



## BIBLIOGRAFÍA

---

**TRIAS 1967-1968 - G. Trías de Arribas:** *Cerámicas griegas de la Península Ibérica*, The William L. Bryant Foundation, Valencia.

(p. 53, nº 73, lám. XVI, XVII)

**BARBERA/SANMARTI GREGO 1987 - J. Barberà, E. Sanmartí Grego:** *Arte griego en España*, Ed. Polígrafa, Barcelona.

(p. 52, fig. 54, p. 136, fig. 173)

## CERÁMICA

---

**Origen:** Campania

**Técnica:** C. de figuras rojas

**Forma:** Pélice

**Parte Conservada:** Perfil completo

**Tipo Decoración:** Barnizada Pintada Sobrepintada

**Personajes:** Eros Figura femenina

**Elementos secundarios:** Caja Bastón Peplo Sandalia Moño Brazalete Ala

**Motivos Ornamentales:** Orla de olas Flores Roseta Palmeta Tallos

**Uso Secundario:** Ajuar funerario?

**Observaciones:** Borde estropeado, cubierto de concreciones calizas. No es segura su procedencia de una necrópolis.

**Autor:** Pol Carreras (CIG)

**Supervisor:** Xavier Aquilué (CIG)

**Fecha:** 04-03-2014

**Control F. Cerámica:** Revisada