

## Ficha CIG 5064

**Museu d'Arqueologia de Catalunya - Barcelona**

Núm. Inventario: 650-1

**Procedencia:** [Empúries](#)

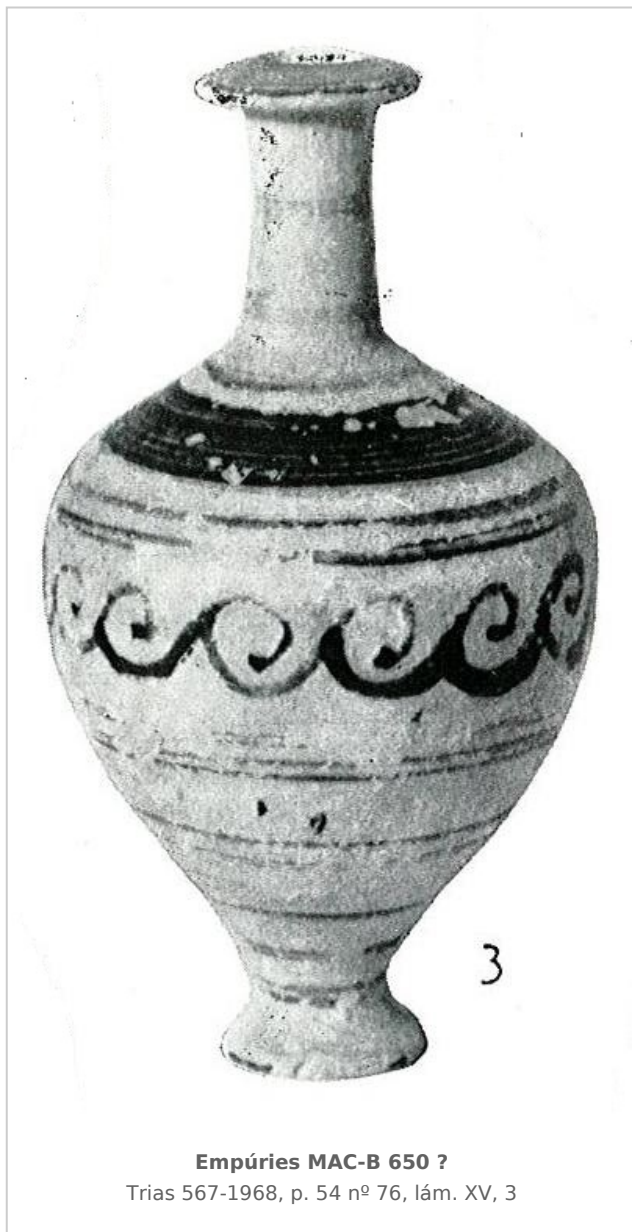
**Contexto:** [Necrópolis, indeterminado](#)

**Cronología:** 500 - 300

**Coordenadas:** [42.13476 - 3.1206](#)

**URL:** <https://www.bd.iberiagraeca.net/fichas/5064>

## IMÁGENES



## BIBLIOGRAFÍA

---

**TRIAS 1967-1968 - G. Trías de Arribas:** *Cerámicas griegas de la Península Ibérica*, The William L. Bryant Foundation, Valencia.

(p. 54, nº 76, lám. XV, 3)

**BARBERA/SANMARTI GREGO 1987 - J. Barberà, E. Sanmartí Grego:** *Arte griego en España*, Ed. Polígrafa, Barcelona.

(p. 159, fig. 207)

## CERÁMICA

---

**Origen:** Magna Grecia / Sicilia

**Técnica:** C. pintada

**Forma:** Vaso fusiforme

**Parte Conservada:** Perfil completo

**Tipo Decoración:** Pintada Engobada

**Motivos Ornamentales:** Líneas horizontales paralelas Orla de olas

**Uso Secundario:** Ajuar funerario?

**Observaciones:** No es segura su procedencia de una necrópolis.

**Autor:** Pol Carreras (CIG)

**Supervisor:** Xavier Aquilué (CIG)

**Fecha:** 04-03-2014

**Control F. Cerámica:** Revisada